



전국 최고의 부자마을을 꿈꾼다!

황태산업 성공사례

Good Morning 

강원도 인제군 용대리

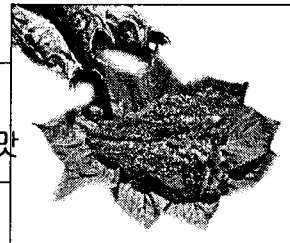
용대리에 찾아온 지역 특산물

■ 황태의 개념

- 겨울이 길고 추운 지역(-10℃)의 덕장에서 건조되는 명태

■ 황태의 유래

- 원산지 : 함경도 지방
- 실향민이 강원도에서 찾아낸 고향의 맛



■ 용대리의 기후 조건

- 황태생산의 최적지

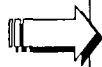
※ 도입 배경

■ 척박한 땅 용대리

- 농업사회의 붕괴
- 2차산업의 부재

■ 지역 여건에 맞는 산업 발굴

- 동해안 인접 : 명태 구입 용이
- 겨울철 편현상 : 황태생산의 천혜의 지형



주민 80% 이상 황태 관련 산업에 종사

황태산업의 발전

■ 영세 수준의 전통산업

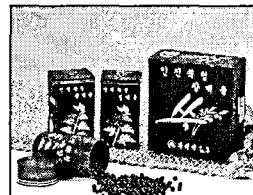
- 지역 특산물
: 인진숙, 치커리, 황태 등 가공 판매
- 지나가는 관광객 대상 소극적 판매전략

■ 지역특산품의 상품화, 규격화

- 상품 개발 및 품질 관리 노력

■ 주도업체의 조직 및 업체수의 증가

- 북설악영농조합, 용대황태영농어업조합
- 98년 9개 업체 → 2003년 37개 업체



황태산업의 발전

■ 황태 축제의 개최

- 개최 배경

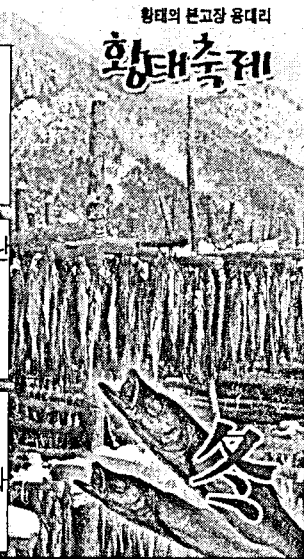
- 빙어축제에 자극
- 마을 홍보 및 황태의 판로 개척 모색

- 초기의 어려움 극복 ← 재정적 지원의 곤란

- 주민들 5천만원 모금
(가구당 10만원 ~ 100만원)
- 순수한 민간주도의 축제로 정착

- 황태축제의 발전

- 황태에 대한 인식 제고 및 주민 협동심 강화
- 참여확대 : 주민, 강원일보사



황태산업의 발전

■ 지역 주민의 혁신 과정

- 마을 혁신운동

- 30대, 40대 청장년층 중심
- 주도업체의 결성

- 적극적 지역 인재 육성

- 각종 장학금 지급
- 국내외 벤치마킹 실시

- 각종 시상 실적

- 새농어촌건설운동 우수마을, 5억원 시상
- 신지식인마을 선정, 석탑산업훈장 수상

성 과

■ 지역특산품의 관광자원화

- 지역특산품과 문화행사와의 연계
 - 새로운 관광자원으로 정착
 - 상승효과 : 관광객과 지역특산품의 매출액 동시 증가

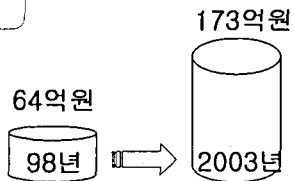
■ 지역주민 자신감 회복

- 국내외 벤치마킹 적극 실시
- 중국 하얼빈시 빙등제 벤치마킹
 - ⇒ 만해마을 아이스파크 페스티벌 기획

성 과

■ 소득증대 및 고용창출 효과

- 소득창출 : 황태 매출액 증가
 - 전국 황태생산량의 70% 이상 생산



- 고용창출
 - 37개 업체 450여명
 - 인근지역 농한기 일자리창출 : 연인원

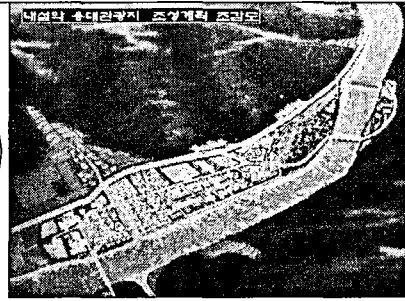
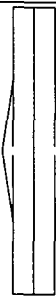
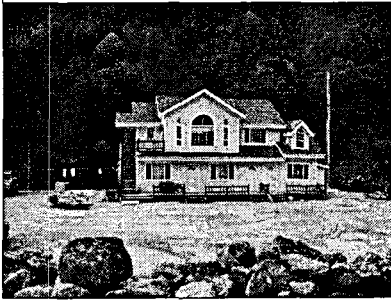
- 동해안 소득 증대 효과
 - 명태 매출액 증대 : 115억원
 - 할복장 주민 소득 및 고용 창출 효과



성 과

■ 민간자본 투자 촉진

- 황토방, 펜션 : 90억원
- 황태업체 : 150억원
- 내설악 용대관광지 민간투자 유치 : 650억원



성공 요인

■ 자연적 · 지리적 요인

- 황태생산 최적합지
- 동해안의 관문

■ 지역주민의 적극적 참여

- 3, 40대 청장년층의 적극적 주도
- 지자체에 앞선 과감한 예산 투자

■ 인적자원에 대한 투자

- 각종 장학금 지급
- 마을 지도자에 대한 전폭적 지원
- 국내외 벤치마킹 적극 실시

성공 요인

■ 다양한 관광자원의 지속 개발

- 황태축제, 만해축전, 아이스파크페스티벌, 산천어·열목어축제
- 전국 빙벽선수권 대회 유치
- 황태마을 조성계획 : 황태를 테마로 한 그린투어리즘

■ 지역핵심 역량의 극대화

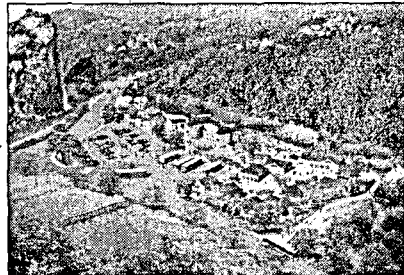
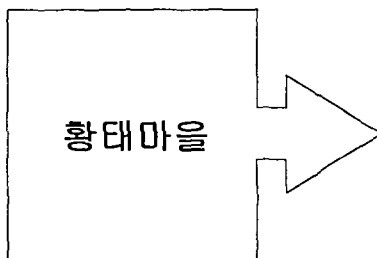
- 주민 : 자발적·헌신적 참여
- 지자체 : 행정적·재정적 지원
- 업체 : 시설투자 및 상품개발
- 외부 전문가집단의 도움 : 중장기 비전 제시
⇒ ㈜천지인엔지니어링, 강원대, 삼척대, 강원일보사 등

미래의 용대리는..

■ 내설악 관광의 거점

■ 지역특화산업으로의 발전

■ 자립형 지방화 실현의 모델



몇가지의 과제

■ 모험레포츠와의 연계상품 개발

- 황태산업과 모험레포츠의 결합
- 인제군 전역의 상승효과 기대

■ 황태산업의 전방위 확대

- 황태를 원료로 하는 신제품 지속 개발
- 지역특산물을 관광자원화 하는 전략 추구
- 교육, 연구개발, 정보서비스 등 지식산업화 추진

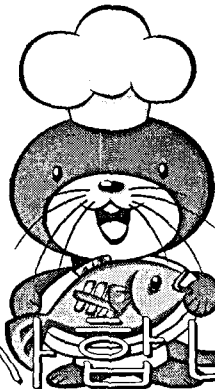
■ 추진 주체의 혁신마인드 고취

- 지역혁신체계(RIS) 구축
- 상호 학습 및 네트워킹 강화

■ 원산지 표기의 문제 극복

- 중국산 황태의 북한산 둔갑
- 용대리 황태의 러시아산 표기

저구 최고의 부자마음을 꿈꾸며...



감사합니다.