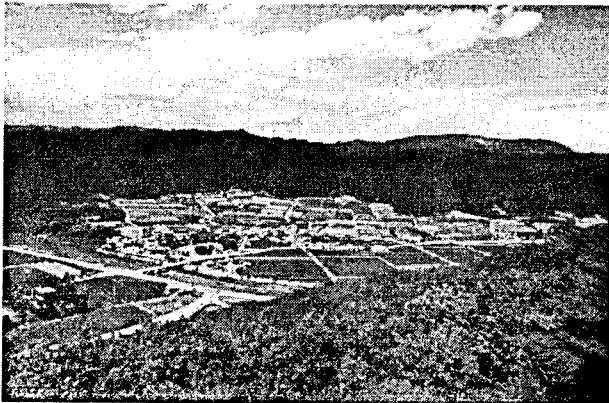




土屨米 마을

농사일에 품을 팔면 품삯을 쌀로 주었다



경지면적:90ha

가구수 : 88가구

농 가 : 45가구

인구수:201명

서울에서3시간 소요 평범한 농촌마을



내가 살아온 토고미 마을



■ 60년 의 토고미마을은?

■ 80년 의 토고미마을은?

■ 00년 의 토고미마을은?

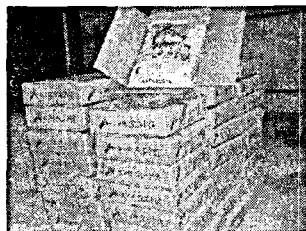
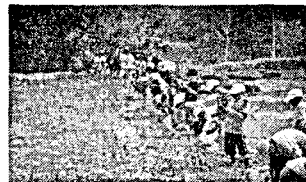
60년 80년 00년

땅→힘→지식

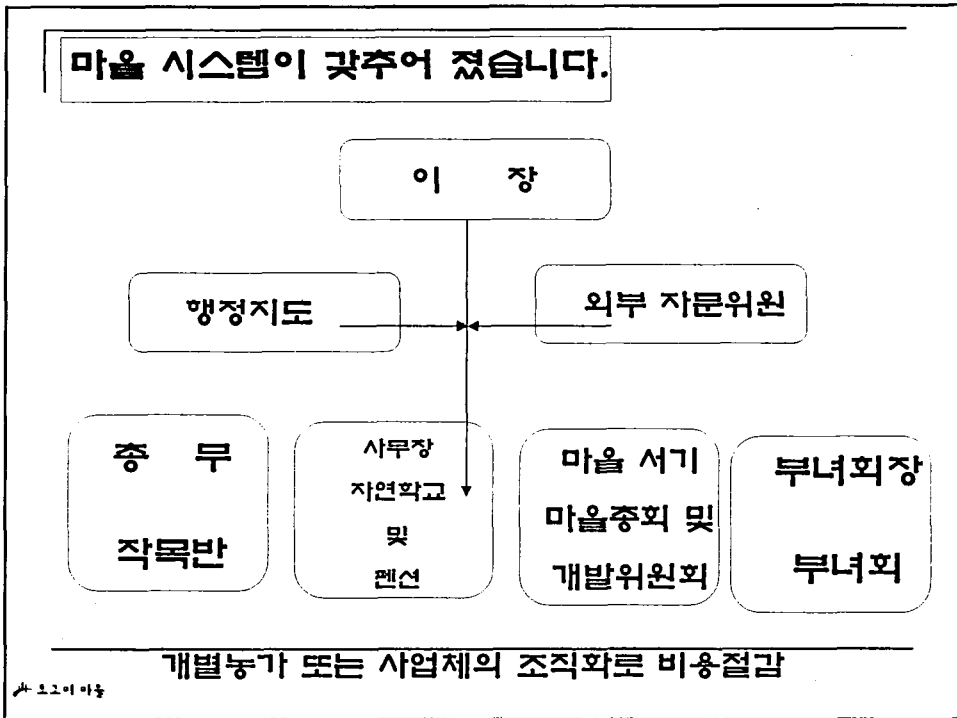
토고미 마을

경쟁력을 위한 마을 공동체

- ◇ 평생 살아온 관습을 포기, 조직화 차별화
- 1. 마을 공동브랜드 개발(친환경농산물로 품질 차별화)
- 2. 농촌 체험프로그램 개발(도농 교류 활성화)
- 3. 정보화를 통한 직거래 혁신체계 구축(농산물판매)

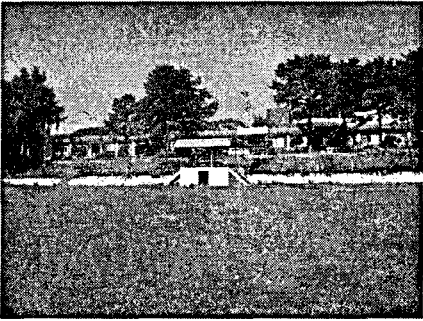


토고미 마을



토고미 자연학교

- 면적 : 3.000평 (건물250평)
- 임대: 강원도 교육청
- 정돈화센터, 강의실, 숙박시설, 식당, 샤워실, 화장실 등을 갖



각종회의, 영화감상, 숙박, 마을견학, 농촌체험 연중운영

친환경 농업 (자별화된 상품개발)

■ 작목 반 구성 4농가 오리농법 도입

- 면적 3ha → 25ha
- 생산량:104톤(80kg 1.300가마니)
- 포장재 및 브랜드 개발
- (토고미 오리쌀) 4kg-17.000
10kg-40.000
20kg-70.000원

전량 마을 수매: 년 중 소비자 연중 공급

- 감자, 건 고추, 콩, 토종 굴,
메주, 원장 등 자별화 생산



토고미 마을

체험관광 사업

농촌이 가지고 있는 자원 상품화

농촌체험

자연체험

병영체험

문화체험



프로그램은 자연과 사람 그 자체이다

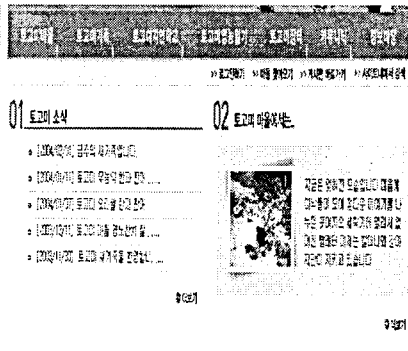


고품질 서비스보다는 인적 물적 자원활용.

마을 홍보 및 이벤트

❖ 마을 알리기

> 신문, TV, 오리축제, 인터넷, 각종홍보책자 (농촌 체험 여행 등)

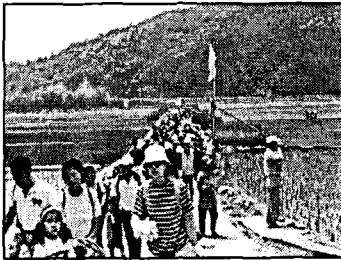


토고미 마을

이벤트

토고미 오리쌀 축제

- 오리 농 축제 (2000년~1.200명)
- 매년 6. 6일 개최
- 오리 넣기 등 다양한 농촌체험(맛있는 중식제공)



나눔의 농사가족 시스템 개발 운영

오리구좌:35.00원(새끼오리15마리)

- 1.비용마련
- 2.판로확보
- 3.재미와 실속



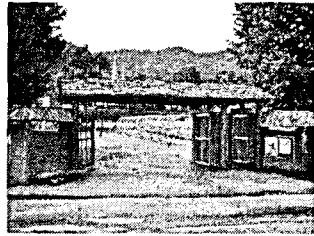
예택: 농산물 및 펜션 자연학교 사용시 할인

매달 영농일기 발송(영농소식, 행사, 동향, 경조사)

서비스(Service)

❖ 이렇게 준비했습니다.

> 내 입장이 아닌 소비자 입장에서

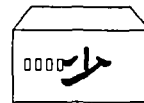


산 오고이 마을

마을 홈페이지 제작(homepage)



어떤 방으로 꾸밀 것인가 고민



죽은 홈페이지가 될까 고민

직거래

산 오고이 마을

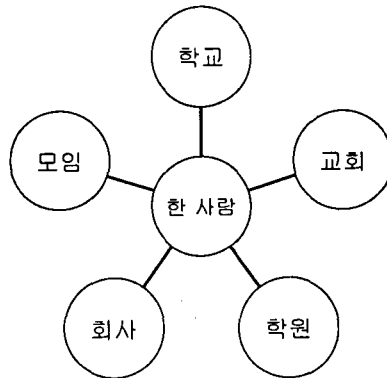
회사와는 이렇게 하였습니다.?

- ❖ 일회성이 되지 말아야 합니다.
- ❖ 받을 생각 보다 줄 생각을 먼저 함.
- ❖ 서로가 무엇을 원하는가 생각 합니다.
- ❖ 동등한 관계이어야 함.



로그이 마을

적극적인 마케팅



- 큰 것보다 작은 것 에서부터 시작 했습니다..

로그이 마을

연결되는 마케팅

호박심기

- 씨앗 보내기
- 심기 체험
- 수확 체험
- 호박 팔기
- 급식 들어가기



서비스(Service)

우리가 줄수있는 작은것.

☞ 기록 ☞ ☞ 식재 ☞ ☞ 수정 ☞ ☞ 답변 ☞

토고이마을에 미나리가 한창입니다. 무료로 미나리 뜯어가세요!			
작성자	토고이마을	조회수	11
작성일	2005-05-02		
토고이 마을 미나리 체험장에 미나리가 한창입니다. 무료로 뜯어가셔서 김치도 담그시고, 맛있는 반찬 만들어 드시기 바랍니다.			



가
느
정
오
느
정



-도시의 가족에게 미나리를 다듬어 보내 드렸습니다.

-현수 어머니는 어린이날 고맙다는 편지와 함께 선물을 보내 오셨습니다.

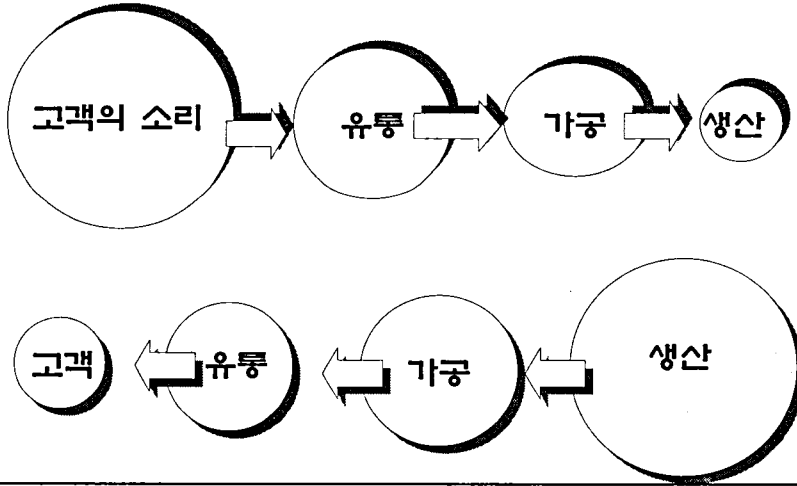
사 모그이 아들

재 방문하도록 노력했습니다.

새로운 개척, 개발, 전략- 활용 적용



반대로 하고 있다는 것을 깨달았습니다.



산 오고이 마을

관광지를 만들지 않았습니다.



가공공장을 만들지 않았습니다.

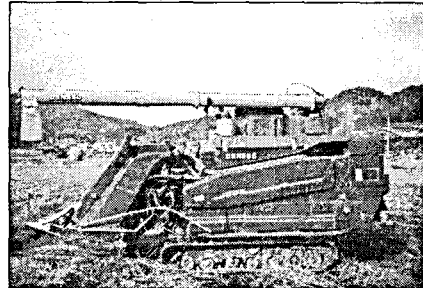
마을도 경영이다.

❖ 경영능력

- 업무의 전문성을 통한 경쟁력 확보
- 업무의 분업화를 통한 효율
- 규모화를 통한 능력향상



도시



농촌

우리아이들의 미래, 토고미

문제점 및 대책

- ① 농민이 주체가 되지 못한다. (정부도 한몫)
- ② 남이 잘 되는 꼴을 못 본다
- ③ 잘된다고 소문난 것 무조건 따라 한다.
- ④ 당장 이익이 되어야만 한다. (체험)

사업비 경쟁마을 보다는 ?결국 사람이 필요

이런 것을 해결하니까 ?

성과가 나타나기 시작 했습니다.

- 농산물 판매5억,
- 년간 방문객12.000명
- 소비자가족1100명

(장학금, 효도관광, 견학,배당)



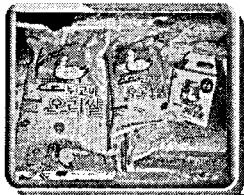
농촌이 마을

이런 마을이 되었으면 좋겠습니다.

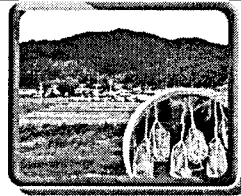
농촌 다운 마을



농산물 파는 걱정 없는



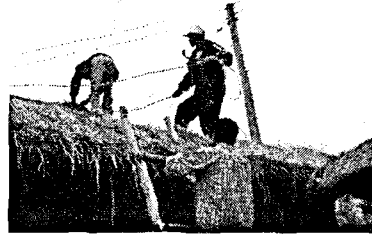
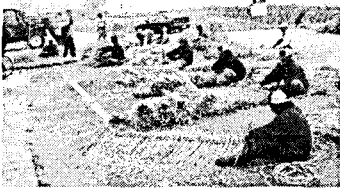
모두가 일감을 갖는



활력이 넘치는 마을

농촌이 마을

행복한 농촌마을



조가지뽕 애 잇기(11월18일)

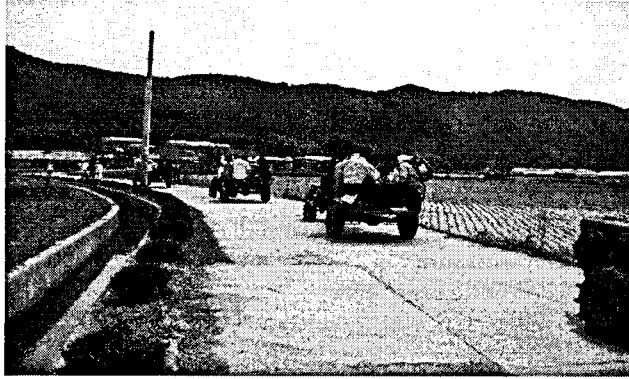


이런 마을이 되겠습니다.

**장사꾼처럼 장사는 할 줄 몰라도
기술자처럼 기술은 없어도
정성을 다 하는 마을 토고미**

togomi.invil.org

감사합니다.



보여줄 건 없지만 길이 있는 마을 土雇米

♠WWW.togomi.inviil.org

♣ 토고미마을