

**보건교육전문가**  
**Certified Health  
Education Specialist**

계명대학교 간호대학  
김정남 교수

**미국의 보건교육 전문가**

**Certified Health Education  
Specialist(CHES)**

Certified Health Education Specialist is trained and qualified to plan and coordinate health education programs on :

Weight control  
Hypertension  
Nutrition  
Substance abuse prevention  
Physical fitness  
Stress management  
Smoking cessation  
Many other vital topics

- The National Commission for Health Education Credentialing (NCHEC) is the only national credentialing agency for health education professionals.
- Only a CHES has met and kept current with NCHEC's national standards for delivering effective health education services.

**A Certified Health Education Specialist is specifically trained to effectively:**

- . **Assess individual, organizational and community health education needs.**
- . **Plan, develop, implement, manage and evaluate health education programs.**
- . **Communicate health education needs.**
- . **Build coalitions.**
- . **Identify resources and make referrals.**
- . **Act as an advocate for health issues.**
- . **Train assistants and volunteers.**
- . **Develop and use a variety of educational methods and materials.**

### **CHES(Workplace)**

**NCHEC–Certified Health Education Specialists are highly qualified to coordinate a variety of vital programs to improve the quality of the lives of your employees and their families.**

## CHES(Workplace)

In the hands of a CHES, your health promotion initiatives will be designed to improve employee health, job satisfaction and productivity; and help to minimize absenteeism, injuries and workers' compensation claims. Obviously, a CHES becomes a very valuable member of your organization – he or she can improve the health of your employees, thereby cutting health-related costs in the process.

CHES(Workplace) is trained and credentialed to

- 1) assess the need for and
- 2) plan, develop, implement, manage and evaluate specific programs on:
  - Reducing occupational risks.
  - Quitting smoking.
  - Nutrition and exercise.
  - Substance abuse prevention.
  - Stress management.
  - Other concerns specific to your company.

### CHES(Health care)

Working for hospitals and other healthcare providers and insurers, NCHECCertified Health Education Specialists are highly qualified to coordinate a variety of vital programs for patients, staff and the neighboring community.

### CHES(Health care)

Based on the priorities of your organization, these programs focus on effectively reducing health risks, preventing and managing diseases, and identifying community health education needs. By coordinating these programs, a CHES assumes an important role on your team. A CHES can improve the health of your population and consequently, cut unnecessary utilization costs.

CHES(Health care) is trained and credentialed to

- 1) assess the need for and
- 2) plan, develop, implement, manage and evaluate specific education programs in collaboration with medical and clinical staff, community resources, and/or health insurance companies. Examples include:
  - Prenatal and family health.
  - Diabetes, cancer, asthma, hypertension and cardiac disease.
  - Quitting smoking.
  - Reducing cholesterol.
  - Other concerns specific to your organization.

### CHES(Community/Public Health)

Certified Health Education Specialists(CHES) are qualified to coordinate a variety of community and public health programs to improve the quality of life and health outcomes of diverse populations.

## CHES(Community/Public Health)

CHES are advocates for behavioral, environmental & policy change, skilled in directing community health initiatives. They can identify trends in health and disease, as well as risk factors. CHES can evaluate health status, environmental factors, demographic and socioeconomic characteristics and community resources in order to design successful prevention programs.

Employ a CHES to:

- Implement prevention, risk reduction & disease management strategies,
- Improve cultural competence and address needs of diverse populations,
- Build and strengthen coalitions and partnerships.

## CHES(Community/Public Health) is trained and credentialed to

- 1) assess the need for and
- 2) plan, develop, implement, manage and evaluate programs for specific target populations and health concerns. Examples include:
  - Chronic Disease Management
  - Maternal and Child Health
  - Lead Poisoning
  - HIV/AIDS
  - Tobacco Control and Prevention
  - Immunization
  - Women's and Men's Health
  - Family Planning and STDs
  - Alcohol and Substance Abuse

## Job opportunities for CHES

- Health Education Assistant/Associate Professors
- Health Educator
- Health Educator–Oral Cancer Program
- Health Educator/Risk Communicator
- Health Education Specialist
- Health Teachers
- Research Associate
- Rural Stroke Community Educator Incumbent
- Managing Editor/Project Coordinator



## Job opportunities for CHES

- Community Outreach Specialist
- Senior and Associate level Program Officer positions
- Health Promotion Manager
- Director for Health Promotion and Wellness Services
- Director of Primary Education and Prevention
- Director of Mentor Programs
- Director of Grants Management
- Tobacco Cessation Counselor

## Eligibility for the CHES Exam

Eligibility to take the CHES examination is based exclusively on academic qualifications. An individual is eligible to take the examination if he/she has:

A bachelor's, master's or doctoral degree from an accredited institution of higher education;  
AND one of the following:

## Eligibility for the CHES Exam

- An official transcript (including course titles) that clearly shows a major in health education, e.g., Health Education, Community Health Education, Public Health Education, School Health Education, etc.

OR

- An official transcript that reflects at least 25 semester hours or 37 quarter hours of course work with specific preparation addressing the Area of Responsibility for Health Educator.

## Educational Requirements

Students should take college preparatory courses during high school. Health educators have, as a minimum, a bachelor's degree in health education. Many have master's degrees. To be certified or licensed to teach health in public schools requires a master's degree and successful completion of a written exam in many states.

# 한국의 보건교육 전문가

Certified Health Education  
Specialist(CHES)

## 한국의 보건교육전문가 관련 법

- 국민건강법이 제정: 1995년 9월 5일
- 지역보건법으로 개정: 1995년 12월 29일
- 보건교육사의 국가자격증화가 국회에서 의원 입법으로 발의
- 국민건강증진법의 일부 개정: 2003년 9월 29일
  - 법률 제 6983호 공포
  - 2009년 1월부터 1급 보건교육사 국가고시를 통하여 배출 예정
- 향후 법에 규정한 보건교육사 1,2,3급 양성과 관련한 시행규칙이 재정되어야함

## 보건교육사의 양성

- 한국보건교육.건강증진학회
- 전국대학 보건관리학 교육 협의회  
협약 → 한국보건교육협의회 발족
- 1999년 8월부터 보건관련 전공자 및 보건관련기관 보건요원(간호사 포함)을 대상: 보건 교육사 2급 양성 과정 운영
- 한국보건교육협의회와 대한보건협회 공동명의
- 2005년 5월 현재 총 1200명의 보건교육사 2급 자격자 배출

## 3급 보건교육사 과정이수 자격기준(안)

### 1) 2,3년제 대학

- (1) 관련학과에서 3학기 이상 이수하고 교과과정에서 보건교육사 3급 직무수행에 필요한 필수 교과목(공중보건학, 해부생리학, 보건교육 이상 3과목)을 이수한 자.
- (2) 관련학과 : 보건행정과, 보건의료행정과, 병원의료행정과, 의료정보서비스과, 의무행정과, 사회복지과, 건강 및 체육계열학과, 식품영양관련학과, 노인보건복지계열학과 등.
- (3) 간호학과, 유아교육과, 의료기사관련학과(3년제)에서 3학기 이상 이수하고 교과과정에서 보건교육사 3급 직무수행에 필요한 필수 교과목 (공중보건학, 해부생리학, 보건교육 이상 3과목)을 이수한 자.
- (4) 고등학교 졸업자 및 간호, 보건의료관련학과 전공이외의 자로서 보건의료관련기관 및 단체에서 실무 경력 7년 이상인 자.

## 2급 보건교육사 과정이수 자격기준(안)

### 1) 대학원

(1) 4년제 대학교 자격기준의 (1),(2)항 관련대학원에서 2학기 이상을 이수한 자.

### 2) 4년제 대학교

(1) 보건의료관련학과(전국대학보건관리학교수협의회 소속 대학), 간호, 의료기사 등 관련학과, 체육관련학, 식품영양학, 보건환경위생학, 유아교육학과, 복지관련학과 전공자로서 5학기 이상을 이수하고 교과과정에서 보건교육사 2급 직무수행에 필요한 필수 교과목(공중보건학, 해부생리학, 보건교육, 보건기획 또는 보건행정, 보건통계학 또는 조사방법론 이상 5과목)을 이수한 자.

(2) 의과, 한의과, 치과대학 전공자로서 5학기 이상을 이수하고 교과과정에서 보건교육사 2급 직무수행에 필요한 필수 교과목(공중보건학, 해부생리학, 보건교육, 보건기획, 보건통계학 이상 5과목)을 이수한 자.

## 2급 보건교육사 과정이수 자격기준(안)

### 3) 3년제 대학

(1) 간호학과, 유아교육과, 물리치료학과, 의료기사 등 관련학과 전공자로서 교과과정에서 보건교육사 2급 직무수행에 필요한 필수 교과목(공중보건학, 해부생리학, 보건교육, 보건기획 또는 보건행정, 보건통계학 또는 조사방법론 이상 5과목)을 이수한 자로서 관련학과 면허 및 자격증 소지자.

## 2급 보건교육사 과정이수 자격기준(안)

### 4) 2년제 대학

(1) 관련학과(보건행정과, 보건의료행정과, 병원의료행정과, 의료정보서비스과, 의무행정과, 사회복지과, 건강 및 체육계열학과, 식품영양관련학과, 노인보건계열학과 등)를 졸업하고 보건의료관련 기관 및 단체에서 현장 실무경력(보건교육 및 건강증진관련 업무) 3년 이상인 자.

(2) (1)항 관련학과(2년제)를 졸업하고 보건교육사 2급 필수 5개 과목을 이수한 자로서 한국보건교육협의회가 인정하는 보건의료교육관련 자격증 소지자.

(3) 고등학교 졸업자 및 간호, 보건의료관련학과 전공이외의자로서 보건의료기관 및 단체에서 실무 경력(보건교육 및 건강증진관련 업무) 10년 이상인 자.

5) 3급 보건교육사 자격증 소지자(보건교육관련 과목 18시간 면제).

## 1급 보건교육사 과정이수 자격기준(안)

1) 2급 자격을 취득한 후 보건의료관련기관 및 단체에서 실무 경력(보건교육 및 건강증진업무) 5년 이상인 자

2) 보건.의료.간호학 관련 박사학위 소지자

3) 보건.의료.간호학 관련 석사학위 소지자로서 보건교육 관련분야 전공자

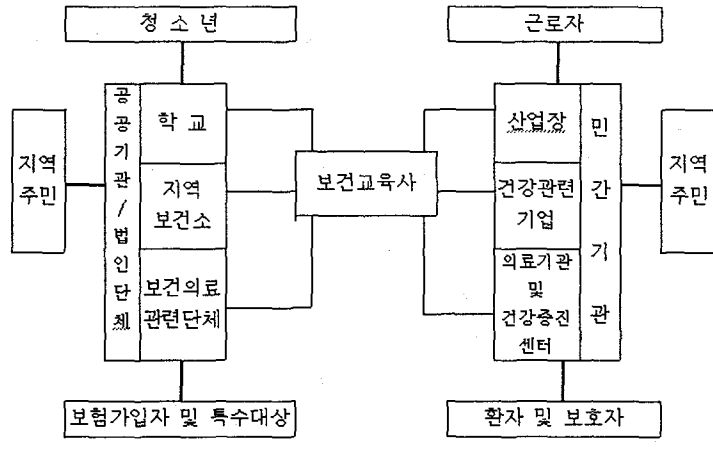
4) 보건의료기관 및 단체의 5급(국가 및 지방직 공무원 기준) 이상인 자

## 보건교육전문가의 주요 역할

- 보건정보 수집 및 분석(지역사회진단으로 보건교육 요구도 조사)
- 보건교육사업의 기획과 프로그램 작성
- 보건교육 프로그램 실행(관련보건의료기관과 협조)
- 보건교육방법 및 자료 개발
- 보건교육서비스 연계 및 조정
- 보건교육 프로그램 효과 평가
- 건강보험에서 보건교육 및 건강정보제공
- 보건의료기관에서 일반환자 보건교육
- 학교보건교육의 실시와 지원(직접교육, 보건교사와 협조, 지원)
- 노인요양서비스에서 건강교육 및 상담
- 방문보건사업에서 건강상담
- 언론매체 및 건강관련기업의 보건관련 정보 및 홍보 담당

## 보건교육전문가의 활동 영역

- 보건소의 보건교육 및 건강증진 업무, 보건기획 업무 담당자
- 학교의 보건교육 교사
- 산업장의 건강관리자
- 보건의료기관의 보건교육담당자
- 보건교육 정보 서비스 제공 및 관리자
- 건강보험에서의 보건교육 담당자
- 보건의료관련 단체의 보건교육 담당
- 건강관련 기업의 건강홍보 담당
- 언론매체의 건강정보 관리 담당
- 노인요양서비스에서 건강교육 및 상담
- 방문보건사업에서 건강상담



보건교육사의 활동 영역

자료: 남철현(2005), 건강증진분야 전문인력 수급 및 양성방안