

신진정공(주)


Shinjin Pneumatic Butterfly Valve

마이크로 컴퓨터는 신진정공(주) | 010-8254-0991 입니다.


해수담수용 Butterfly Valve

신진정공(주)

전쿠이사 이 등



신진정공(주)




신진정공(주)


목 차

이더블 유닛은 신진정공(주) | 010-8254-0991 입니다.

- ↓ 개 요
- ↓ 기술비교
- ↓ 기술개발 내용
- ↓ 성능비교
- ↓ 관련자료



신진정공(주)




신진정공(주)

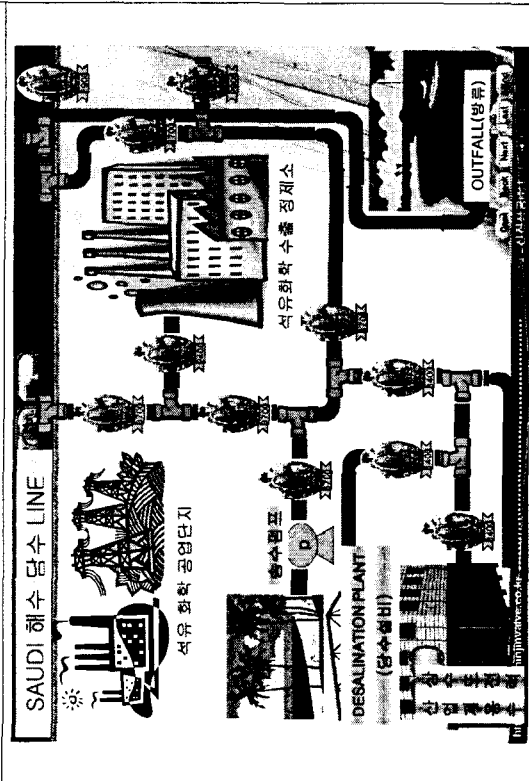
개 요

Saudi Arabia Yanbu의 석유 화학 단지의 냉각수와 공업용수의 주된 공급 및 일부 수도사업소의 정수 처리과정의 을 거쳐 식수로 공급 하기위해 Saudi Arabia 서쪽해안의 해수를 담수설비까지 끌어 들이기 위한 해수 Line의 개폐용 밸브로서 해수에 대한 내식성과 역압지수가 우수 하도록 개발한 대형 밸브.

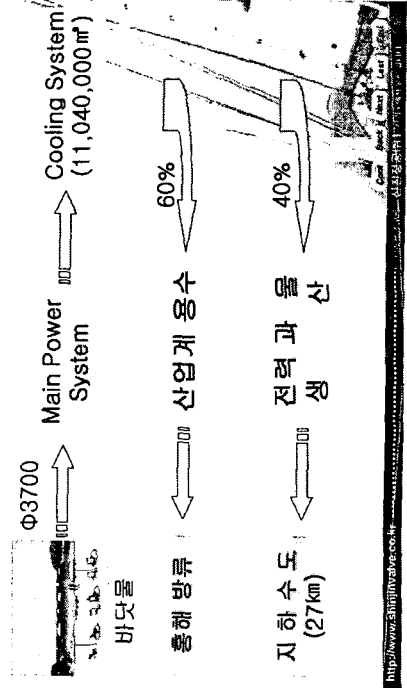
- 처리용량 - 11,040,000 m³/일 (세계 최대 용량)
- 산업계 냉각수 활용 - 6,624,000 m³/일
- 전력 및 식수 활용 - 4,416,000 m³/일



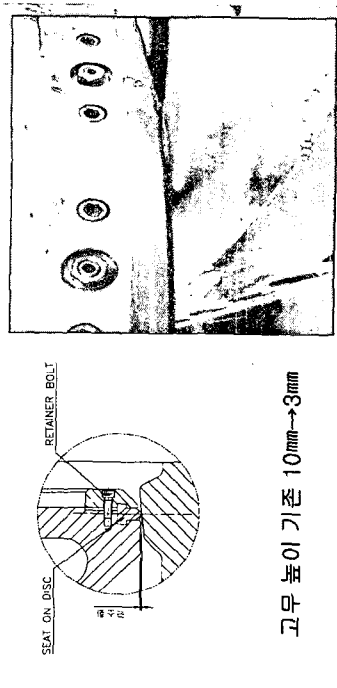
신진정공(주)



↓ **Sea Water Cooling System (YANBU)**



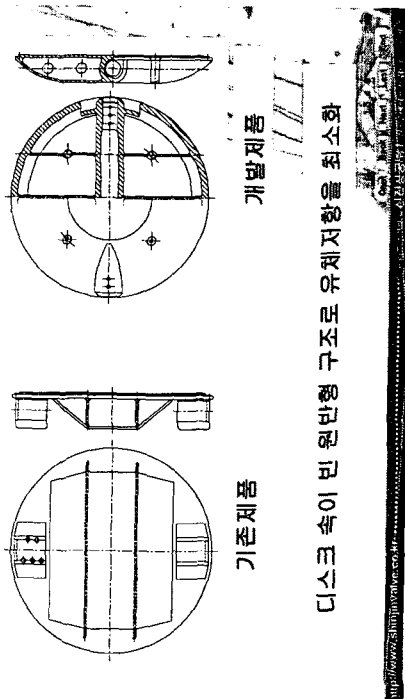
↓ **고무시트 돌출량 극소화로 역암시 시트누설 개선**



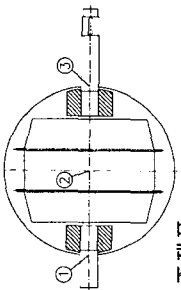
기술개발내용

- 1 고무시트 돌출량 극소화로 역암시 시트누설 개선
- 2 속이빈 원반 유선형 Disc로 유체저항을 최소화
- 3 일체형 벨브대로 수압작용시 Disc의 변형 최소화
- 4 벨브대 조정볼트,베어링 설치로 처짐방지 및 회전 원활
- 5 Gear Box 교체시 Disc 풀림 방지용 축잠금 장치 장착

↓ **속이빈 원반 유선형 Disc로 유체저항을 최소화**



↓ 일체형 벨브대로 수압작용시 Disc의 변형 최소화



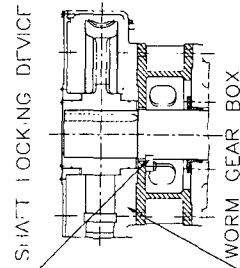
기존제품



시험압력 5.3kg.f/cm ²	축정부위 변형량 (mm)		
기존제품	1.5	9.5	1.5
신형제품	1.2	1.6	1.3

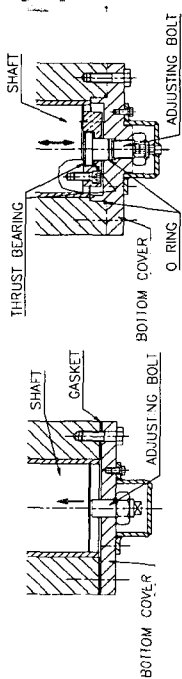
개발제품

↓ Gear Box 교체시 Disc 플림 방지용 축잠금 장치 장치



1 벨브 조작 기구(원 기어 박스)를 수리 또는 필요에 의해 제거 하여도 디스크를 완전열림 또는 완전 닫힘의 상태를 유지시킴

↓ 벨브대 조정볼트,베어링 설치로 처짐방지 및 회전 원활



기존제품

개발제품

벨브대 아래 조정볼트를 설치하여 축 및 디스크의 처짐과 상승을 방지하고 벨브대와 조정볼트 사이에 스톱스트 베어링을 설치하여 회전을 원활하게 함.

↓ 성능 비교

기존제품

GCD450, STS420J2

Max. Φ3000mm

없음

없음

없음

개발제품

Al-Bronze(C95800)
Alloy K-500

Max. Φ3700mm

있음

있음

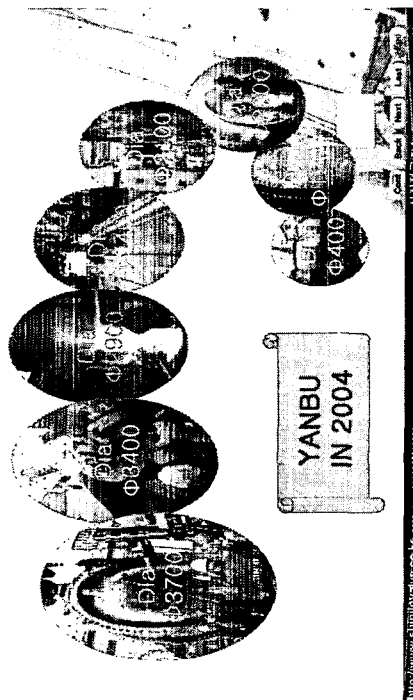
있음

↓ 기 술 비 교

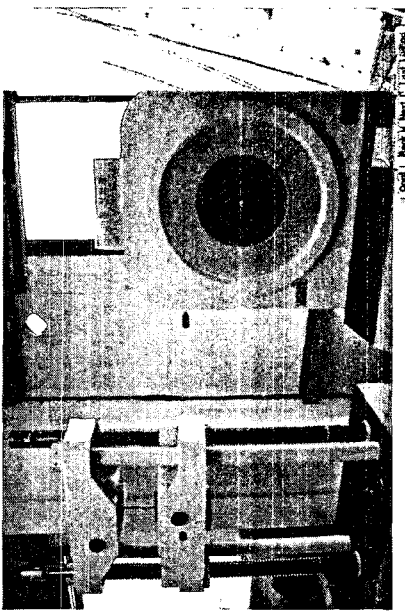
타사제품

국내-φ3000mm초과 실적없음 외국-10.5kgf/cm ² / 10min	밸브몸통 내임시형	10.5kgf/cm ² / 10min	개발제품
국내-φ3000mm초과 실적없음 국외-경,역압 5.3kgf/cm ² /5min	밸브시트 누설시킴	경압-5.3kgf/cm ² / 5min 역압-5.3kgf/cm ² / 5min	
국내-분리형 국외-분리 또는 일체형	밸브대	일체형	
국내-디스크 처짐방지 국외-처짐방지 및 원활한 회전	디스크 처짐방지 속	상하 이동방지 및 스러스트 배어링에 의한 원활한 회전	
국내,외 - 없음	잠금장치	있음	

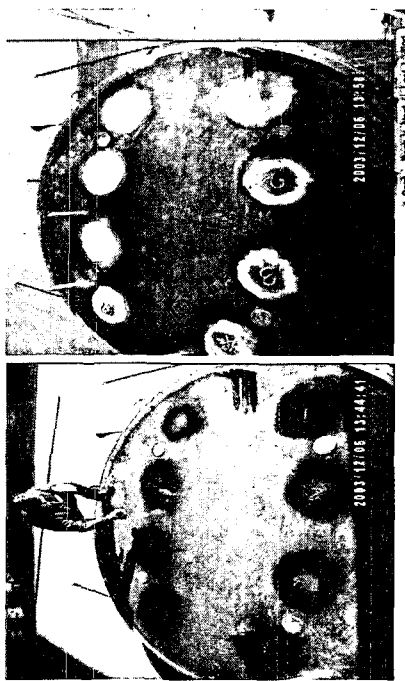
↓ 수 출 실 적



↓ Body & Disc 시편(AIBC4) 인장강도 Test



↓ 표면결함 검사(MT)



↓ Shaft 내부결함 검사(UT)



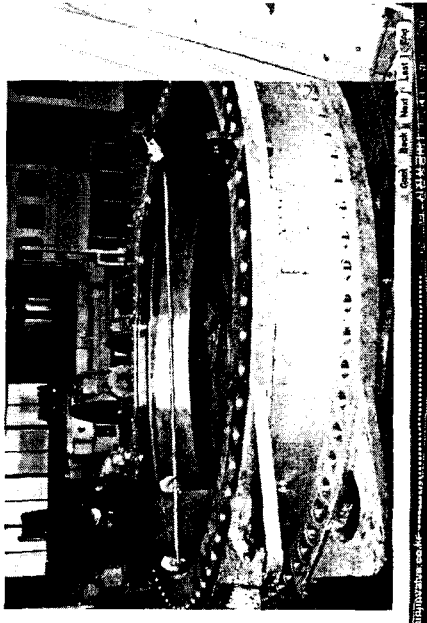
↓ Body의 Boss 내경 측정



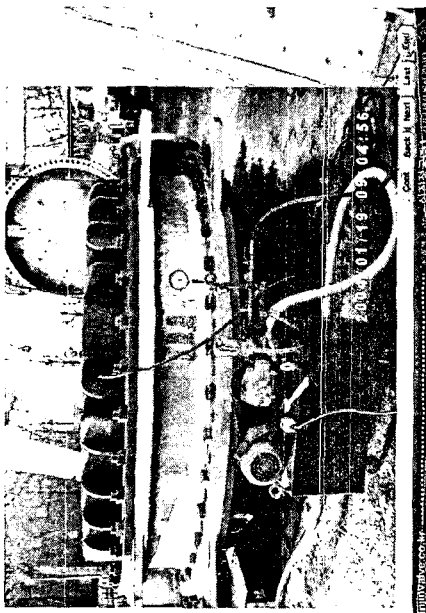
↓ Worm Gear 표면경도 검사



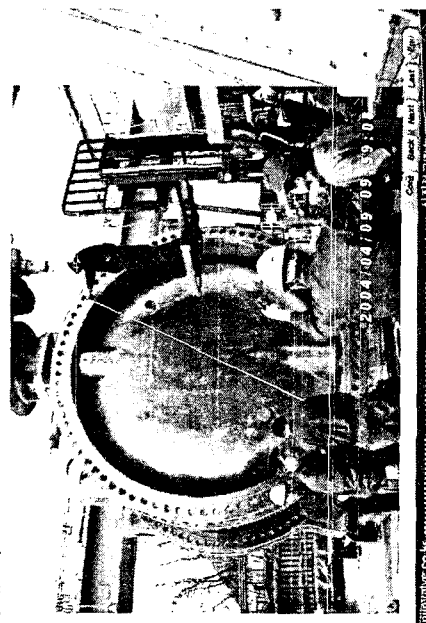
↓ Body의 Seat 내경 지수 측정



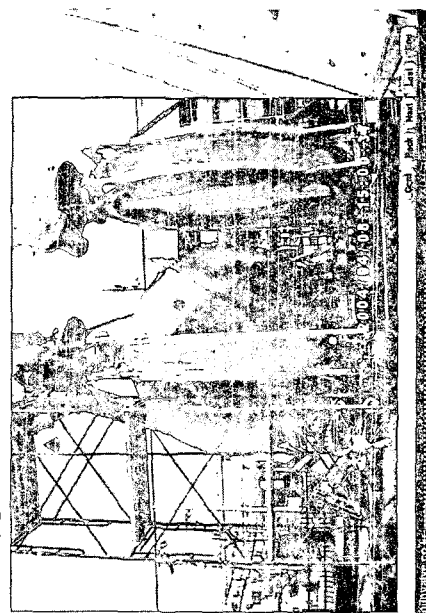
↓ Body 수압 Test(10.5 kgf/cm²)



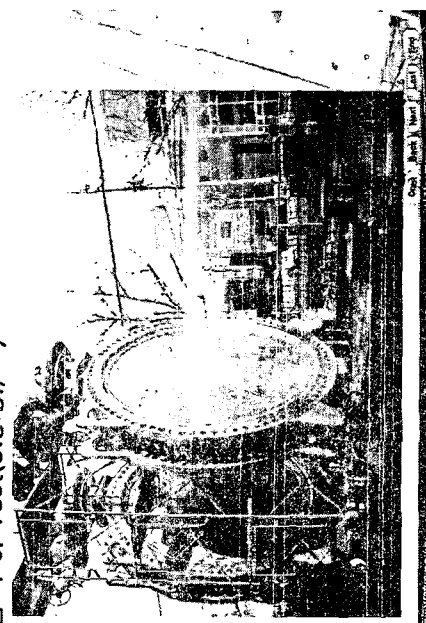
↓ 치수검사



↓ 무부하 기능 Test



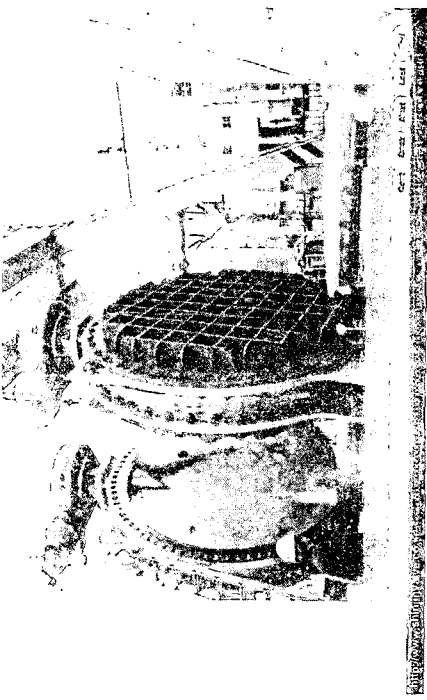
↓ 정압 부하 Test(5.5kgf/cm²)





관련자료

↓ 내압 Test(10.5kgf/cm²)

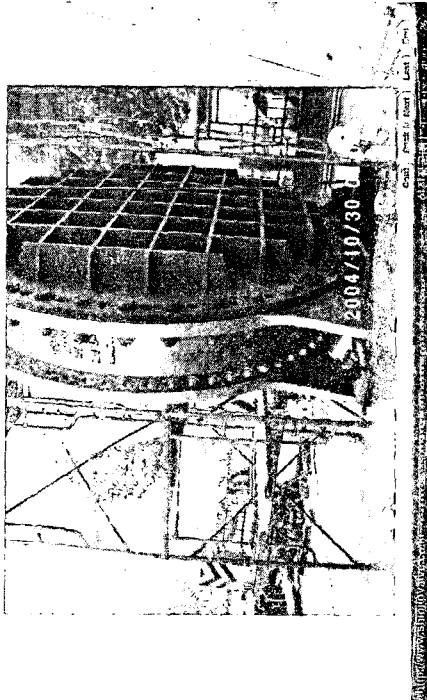


Shinjin Engineering Co., Ltd. | 152-2000 | 02-2600-1111 | www.shinjin.co.kr | 서울특별시 강남구 테헤란로 152 | Shinjin Engineering Co., Ltd. | 152-2000 | 02-2600-1111 | www.shinjin.co.kr | 서울특별시 강남구 테헤란로 152



관련자료

↓ 역압 Test(5.5kgf/cm²)

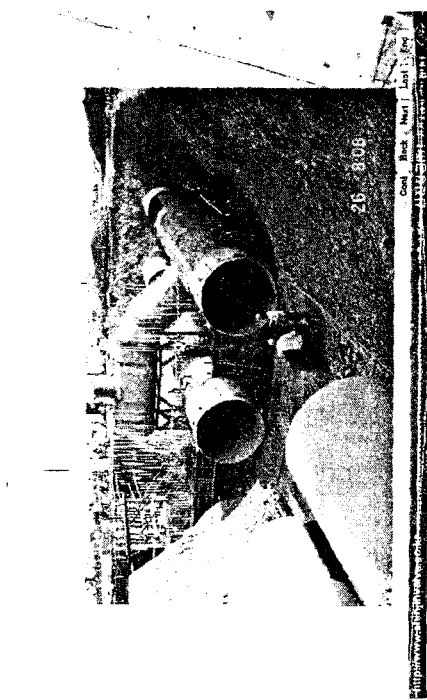


Shinjin Engineering Co., Ltd. | 152-2000 | 02-2600-1111 | www.shinjin.co.kr | 서울특별시 강남구 테헤란로 152 | Shinjin Engineering Co., Ltd. | 152-2000 | 02-2600-1111 | www.shinjin.co.kr | 서울특별시 강남구 테헤란로 152



관련자료

↓ 사우디 해수 냉각수 공급 Line 배관 공사 현장

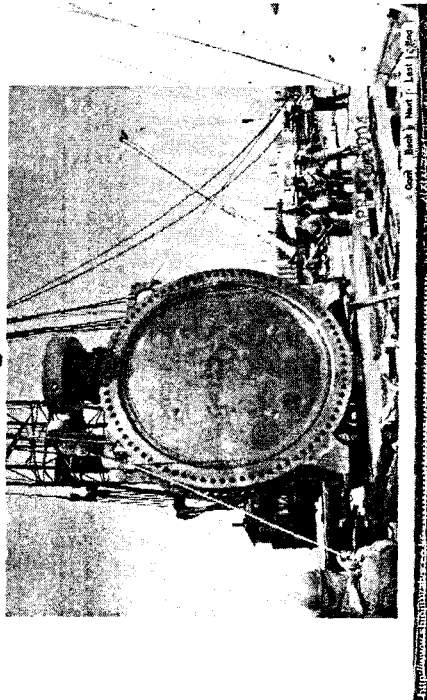


Shinjin Engineering Co., Ltd. | 152-2000 | 02-2600-1111 | www.shinjin.co.kr | 서울특별시 강남구 테헤란로 152 | Shinjin Engineering Co., Ltd. | 152-2000 | 02-2600-1111 | www.shinjin.co.kr | 서울특별시 강남구 테헤란로 152



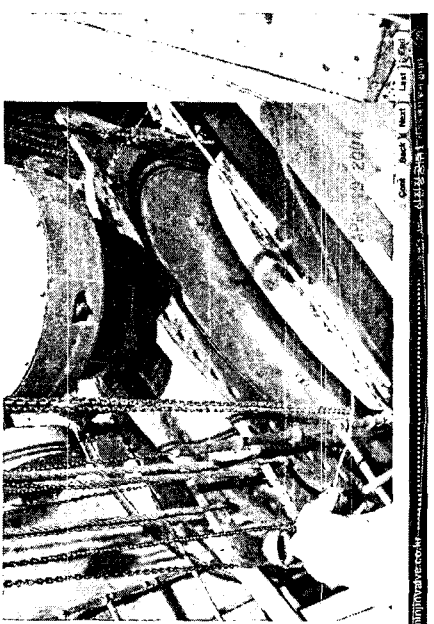
관련자료

↓ 사우디 현지 설치 Lifting

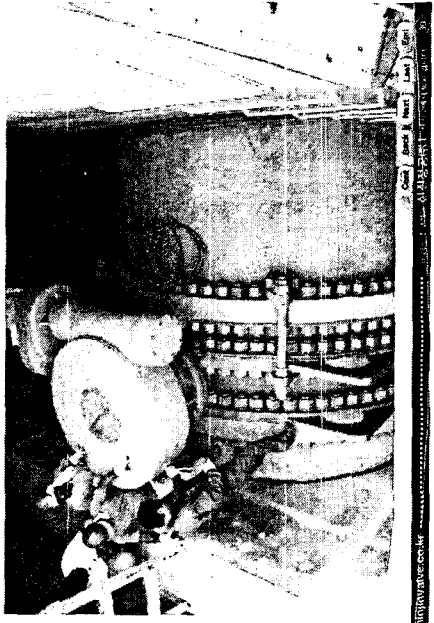


Shinjin Engineering Co., Ltd. | 152-2000 | 02-2600-1111 | www.shinjin.co.kr | 서울특별시 강남구 테헤란로 152 | Shinjin Engineering Co., Ltd. | 152-2000 | 02-2600-1111 | www.shinjin.co.kr | 서울특별시 강남구 테헤란로 152

↓ 사우디 현지 배관Line에 설치



↓ Gear Setting



↑ 사우디 현지 수암(역암) 검사

