

# 전남의대 업무공간을 위한 실내디자인

- 공간 조화 -

Jeonnam Medical College's Interior Design

- Harmony in Space -

최선희\* / Choi, Sun-Hee

## Abstract

A medical college is faculty which performs frequent experiments and holds lots of seminars for these reasons, this place was designed to exchange its concentration, taking its spatial psychology convenience and its functions into consideration.

This space has been built up as the technological and multi-functional space to encourage it to accomplish special functions required by each of facilities, such as the president room, a main center of administration in the medical college, an audience chamber, an attached room, the room for alumni, preventive medicine and Micro biological diseases, a legal medicine lecture room, the room for basic medical science and a conference room.

**키워드** : 전남의대 업무 공간, 공간조화, 편리성, 기능성, 공간심리.

**Keyword** : Jeonnam Medical College's office space, harmony in space, convenience, faculty, special psychology.

## 1. 설계개요

설계·시공 : 최선희 / (주)베스트디자인

위 치 : 광주광역시 동구 학 1동 5번지

면 적 : 360M<sup>2</sup>

설계기간 : 2005. 3 ~ 2005. 4

시공기간 : 2005. 4 ~ 2005. 7

마 감 재 : 바닥 / 우드폴로링, 우드타일, 테코타일

벽 / 우드 인테리어필름, 실크벽지

홍송 갤러리창, 아크릴보드

천장 / VP도장, 우드 인테리어필름,

실크벽지

조명 / 파라보릭 램프, 할로젠 램프,

간접 형광램프

과 기능성은 물론, 안락한 공간심리의 배려고 집중력을 고양시킬 수 있는 공간으로 전환되도록 계획하였다.

의과대학내에 행정의 중추적인 역할을 하고 있는 학장실의접견실, 부속실을 비롯하여 동창회실, 예방의학교실, 미생물학교실, 법의학교실 등 기초의학교실의 세미나실과 회의실 등 각 공간별로 요구되는 각별한 기능과 첨단화된 지식의 산실로서 편안하면서도 정중한 분위기가 연출되도록 조성하였다.

오래된 건물로서 각 실별로 고립되어 있는 벽이나 문을 제거하고 빗물성적인 소재인 유리로 실의 개방화를 위해 연결시켰고, 자연친화적인 홍송 원목을 갤러리창이나 문 프레임에 사용하여 안정감과 자연 친화성을 강조하였다. 허리물당 이하로 내구성을 고려하여 MDF위에 우드 무늬목 필름을 처리하여 안정적이며 자연 친화성을 강조하였다.

메모리얼 부스를 조성하여 기념해야할 사진이나 기록을 보관하도록 입체적으로 제작하였고, 가구 집기는 시스템퍼니처로 제작하여 전체적인 조화와 수납체계의 기능성을 보완하였다.

## 2. 설계의도

의과대학은 잦은 실험과 세미나를 진행하므로 공간의 편리성

\* 정회원, (주)베스트디자인연구소 대표이사

Harmony  
in Space

## J Medical College Office Space Interior Design

최 선 화 - (주) 베스트디자인연구소  
전남의대 업무공간을 위한 실내디자인

### 설계개요

설계·시공 : 최 선 화 / (주)베스트디자인

위 치 : 광주광역시 동구 학동1동 5번지

면 적 : 360M<sup>2</sup>

설계기간 : 2005. 3. - 2005. 4.

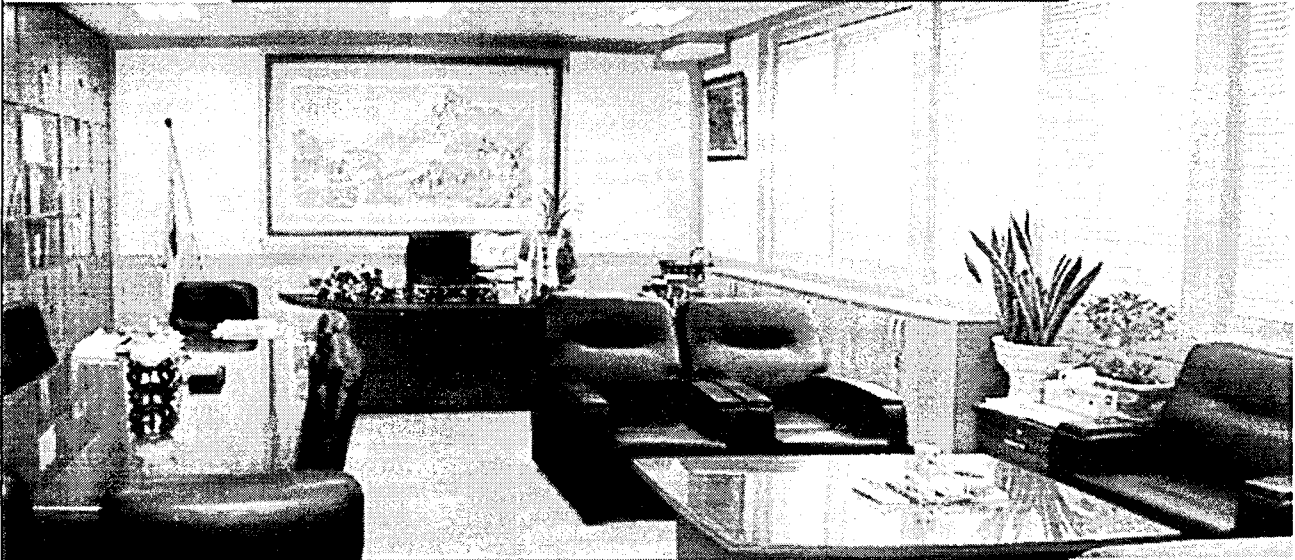
시공기간 : 2005. 4. - 2005. 7.

마 감 재 : 바닥 / 우드플로어링, 우드타일, 데크타일

벽 / 우드 인테리어패널, 실크벽지, 흡수 걸러리양, 아크릴보드

천장 / VP도장, 우드 인테리어패널, 실크벽지

조명 / 파라볼릭 램프, 할로겐 램프, 간접 형광램프



### 설계의도

의과대학은 잦은 실험과 세미나를  
진행하므로 공간의 편리성과 기능성은 물론,  
인락한 공간실리의 비려로 생중하고 집중력을  
고양시킬 수 있는 공간으로 진형되도록 계획하였다.

의과대학내에 행정의 중추적인 역할을  
하고 있는 학장실의 견견실,부속실을 비롯하여  
등장회실, 예방의학교실, 미생물학교실, 안의학교실 등  
기초의학 교실의 세미나실과 회의실 등 각 공간별로 요구되는  
각별한 기능과 첨단화된 지식의 산실로서 현안하면서  
생중된 분위기가 연출되도록 조성하였다.