

‘쓰’ 아파트 신평형 실내디자인 프로젝트

Interior Design of ‘쓰’ Apartment in Sangdo-Dong

이경은* / Lee, Kyung-Eun

Abstract

The design characteristics of interior environment have reflected the changes in our society. Social issues and the products of ultra-technological advancement will be reflected in housing as well. The purpose of this research is to analyze factors and describes trends which might influence interior environment in future apartment housing, and thereby, to develop an alternative future model for ‘쓰’ appartement located in Sangdo-Dong based on the type of the size criteria.

키워드 : 아파트, 실내디자인, 프로토타입

Keywords : apartment, interior design, prototype

1. 서론

1.1. 계획의 배경 및 목적

현대의 주거 양식으로 정착된 아파트는 양적 성장과 함께 우리 주거문화의 발전에 커다란 기여를 하여 왔으나 공공성과 집합성이라는 건축계획상의 한계성과 그 양적 측면의 해결에 급급한 나머지, 거주자의 다양한 생활양식에 대한 대응 및 거주자의 요구와 특성이라는 요구를 충분히 반영하지 못한 획일화된 공간을 제공해 왔다.

이에 거주자의 다양한 요구를 수용하려는 움직임이 보이고 있으나 아직도 대다수의 아파트에서는 가구 및 실내디자인 이미지에 있어 평형에 관계없는 획일적인 디자인이 주를 이룸으로 인해 많은 아파트 거주자들이 입주 후 개조하는 행위가 지속적으로 이루어지고 있다.

본 연구는 모기업 브랜드 이미지를 구축하는데 있어 주택 실내디자인의 변화 경향 예측을 기반으로, 단순히 기능적인 주거공간이 아닌 감성으로 느끼고 감동으로 다가오는 품격 있는 21c형 주거문화를 추구하는 실내 이미지를 구축함으로써 주택업체의 품질 경쟁 시대로의 진입, 실내디자인 상품 기획개념 도입추세에 적극적으로 대응하는 인테리어 통합 모델 개발을 목적으로 한다.

1.2. 계획의 범위 및 방법

차별적 제품 기획에 기반을 둔 트렌드 설정, 평형별 디자인

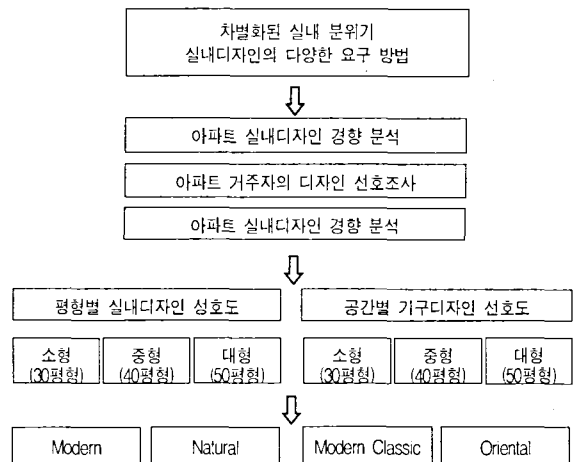
스타일을 유형화 하여 소비자의 요구 및 라이프스타일에 부합하는 실내디자인 상품을 구축하는데 있어 계획의 범위 및 방법은 다음과 같다.

첫째, 문헌을 통하여 아파트 거주자의 디자인 선호경향을 조사하고 아파트 실내디자인의 국내외 현황 및 경향 분석, 그리고 해외 전시회를 통한 디자인 트렌드를 살펴본다.

둘째, 위의 조사를 토대로 평형별 실내 디자인 선호도와 공간별 가구 디자인 선호도 및 경향을 분석한다.

셋째, 디자인 단계에서 이루어진 내용을 기반으로 평형별 디자인 컨셉 설정; 테마·평형별 컨셉의 형태언어 추출 과정을 통해 디자인 크리테리아를 선정 평형별 실내디자인 프로토타입을 제안한다.

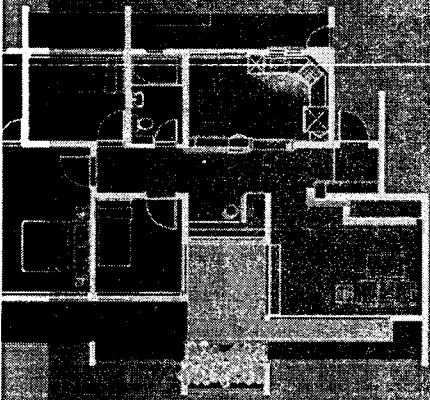
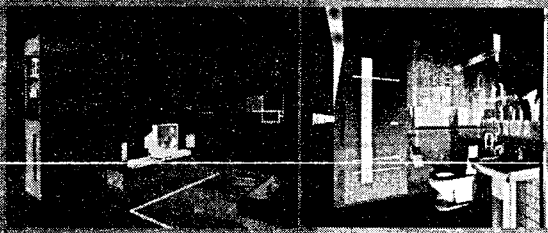
이상의 내용의 개념적 틀은 다음과 같다.



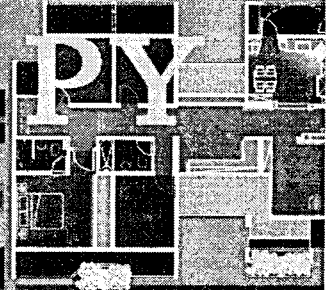
* 정회원, 한세대학교 디자인학부 전임강사

아파트 신명형 실내디자인 계획

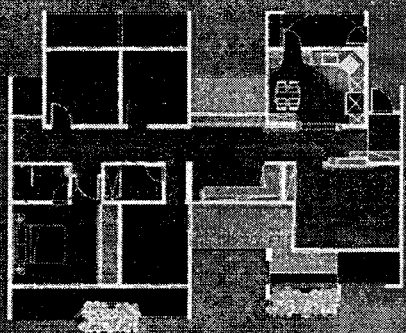
30 PY



40 PY



50 PY



60 PY

