

신선 설농탕 김포점 계획안

Plan for Shinseon Seolleongtang Restaurant in Kimpo

이창노* / Lee, Chang-No

Abstract

The plan for Shinseon Seolleongtang Restaurant in Kimpo has as its goal to create an environment strongly fused with the design of the modern city and the spirit of food culture craftsmanship, and it proceeded as follows.

In order to carry out the goal of the plan, the direction of the design concept was set to be a harmonious blending of Ecology and Minimal. Also, for detailed plan direction, in the Minimal domain, conciseness, cleanliness, and high quality were established as the ultimate goals in order to create a spacious food and drink area in today's complicated and energy-draining society, and in the Ecology domain, ancient hieroglyphs representing the forms of natural objects were used that prayed for years of plentiful harvest and blessing, and colorfully expressed the events of the populace.

키워드 : 음식문화, 미니멀, 에콜로지

Keywords : spirit of food culture, Minimal, Ecology

1. 계획의 목표

본 프로젝트를 위하여 클라이언트(Client)가 제시한 요구 사항은 다음과 같다.

- ① 고객을 배려한 인테리어 설계를 하여야 한다.
- ② 재미와 즐거움을 줄 수 있는 공간을 연출 하여야 한다.
- ③ 직원용 편의시설을 고려한 설계를 하여야 한다.
- ④ 장애인용 안전시설을 고려한 설계를 하여야 한다.
- ⑤ 주체성 있는 외관 디자인을 하여야 한다.
- ⑥ IP(Corporate Image Program)개념을 도입한 설계를 하여야 한다.

2. 계획의 개요 및 컨셉

신선 설농탕 김포점 계획은 모던(Mordern)한 현대적 도시 디자인과 음식문화의 장인 정신이 강하게 결합된 환경을 창조한다는 목표로 다음과 같이 진행하였다.

계획의 목표를 수행하기 위하여 디자인 컨셉 방향은 미니멀(Minimal)과 에콜로지(Ecology)와의 조화미로 설정 하였다.

계획의 목표를 수행하기 위하여 디자인 컨셉 방향은 미니멀(Minimal)과 에콜로지(Ecology)와의 조화미로 설정 하였다. 또한 세부적 계획 방향으로 미니멀 영역으로는 복잡하고 힘겨운, 현대사회 속에서 여유로운 식음료 공간을 창출하고자 간결함, 깨끗함, 고급스러움을 최대 목표로 설정하였으며, 에콜로지 영역에서는 풍년과 축복을 기원하고 대중적 행사를 다채롭게 표현하고 있는 자연물 형태의 고대 상형문자를 도입하여 장식적 요소로 사용하였다.

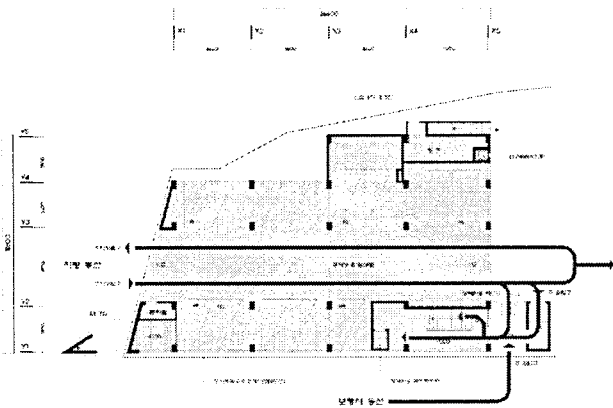
3. 기본계획

기본계획에 대한 결과물은 다음과 같다.<도면 참조>

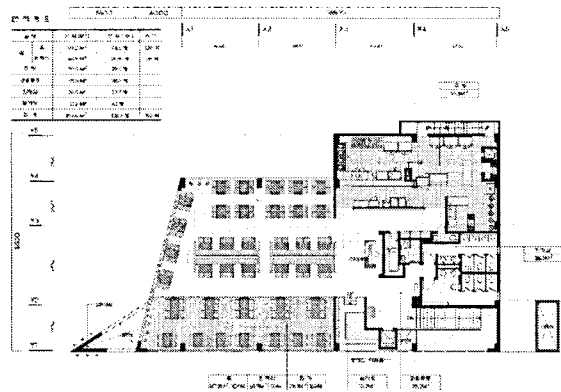
참고문헌

1. INTERIOR DESIGN연구회 인테리어계획과설계, 도서출판, 2001.
2. 이연숙, 실내환경심리행태론, 연세대학교 출판부, 2002.
3. 오인옥, 실내계획, 기문당, 2002.
4. 권영걸, 공간디자인16강, 도서출판국제, 2003.

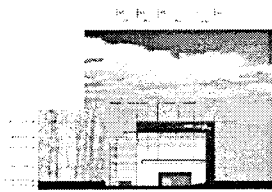
* 정회원, 신라대학교 실내디자인학과 조교수



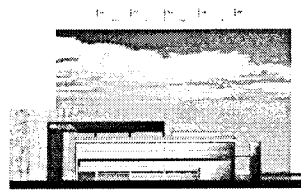
1st Floor Plan



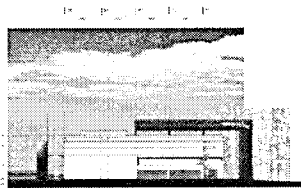
2nd Floor Plan



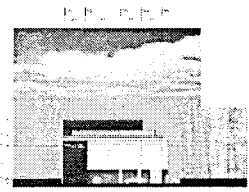
Front View



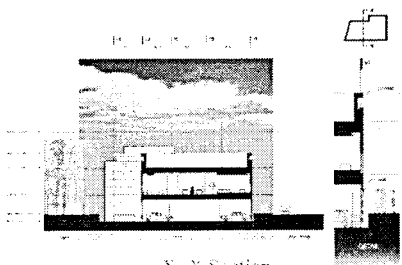
Side View (Right)



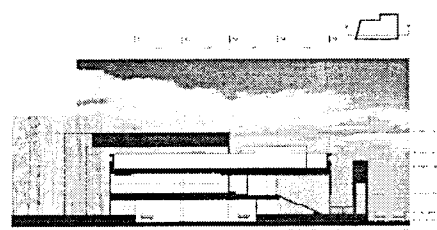
Side View (Left)



Rear View



X-X Section



Y-Y Section

