

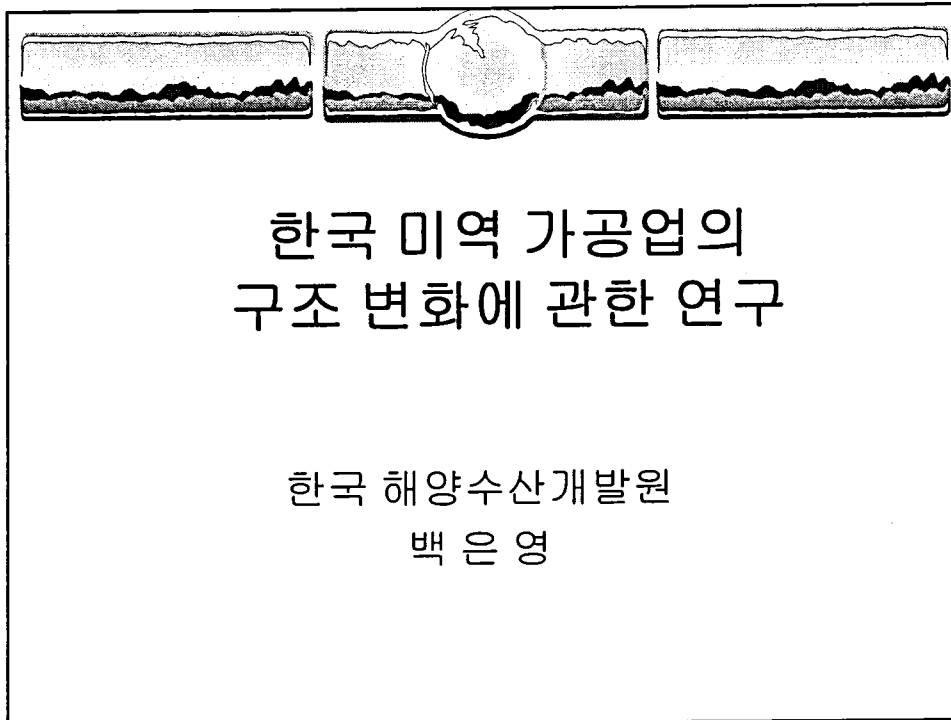
# 한국미역가공업의 구조변화에 관한 연구

백은영

---

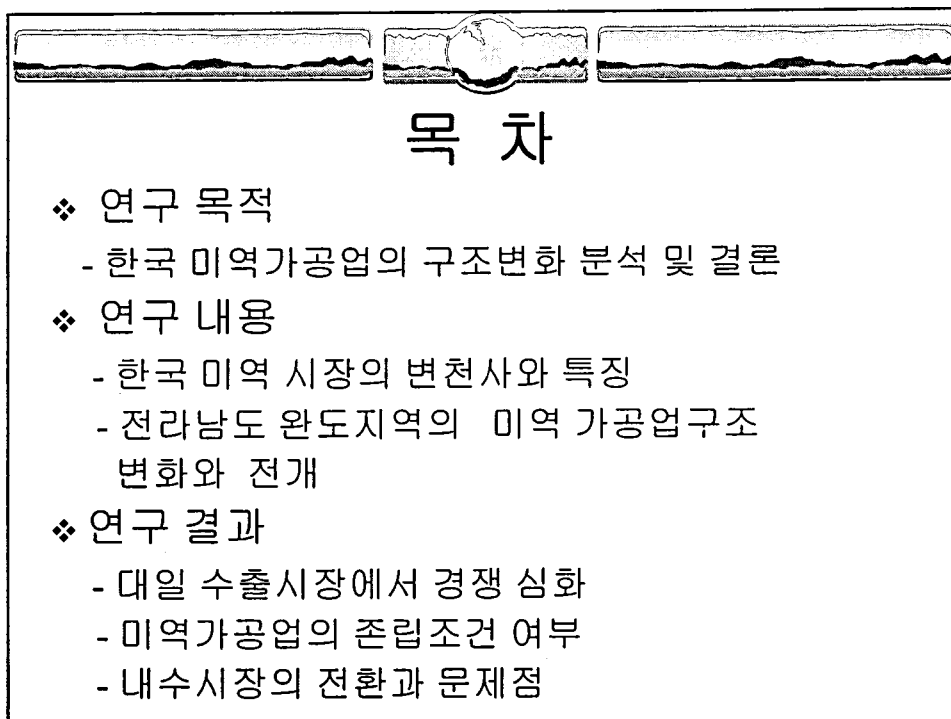
한국해양수산개발원






# 한국 미역 가공업의 구조 변화에 관한 연구

한국 해양수산개발원  
백은영



## 목 차

- ❖ 연구 목적
  - 한국 미역가공업의 구조변화 분석 및 결론
- ❖ 연구 내용
  - 한국 미역 시장의 변천사와 특징
  - 전라남도 완도지역의 미역 가공업구조 변화와 전개
- ❖ 연구 결과
  - 대일 수출시장에서 경쟁 심화
  - 미역가공업의 존립조건 여부
  - 내수시장의 전환과 문제점



## 한국 미역시장 구조의 변천사

- ❖ 1980년대 이전: 국내 시장 주도, 가닥미역중심  
전통적·지역적·계절적
- ❖ 1980~1990년대: 대일 수출 주도, 염장미역중심  
양식업 발달
- ❖ 1990년대 이후: 대일 수출시장 쇠퇴, 건미역 중심  
( 실미역, 자른미역)

수출시장(12.3%) < 국내시장( 87.7%)- 2002년



## 한국 미역 시장의 특징

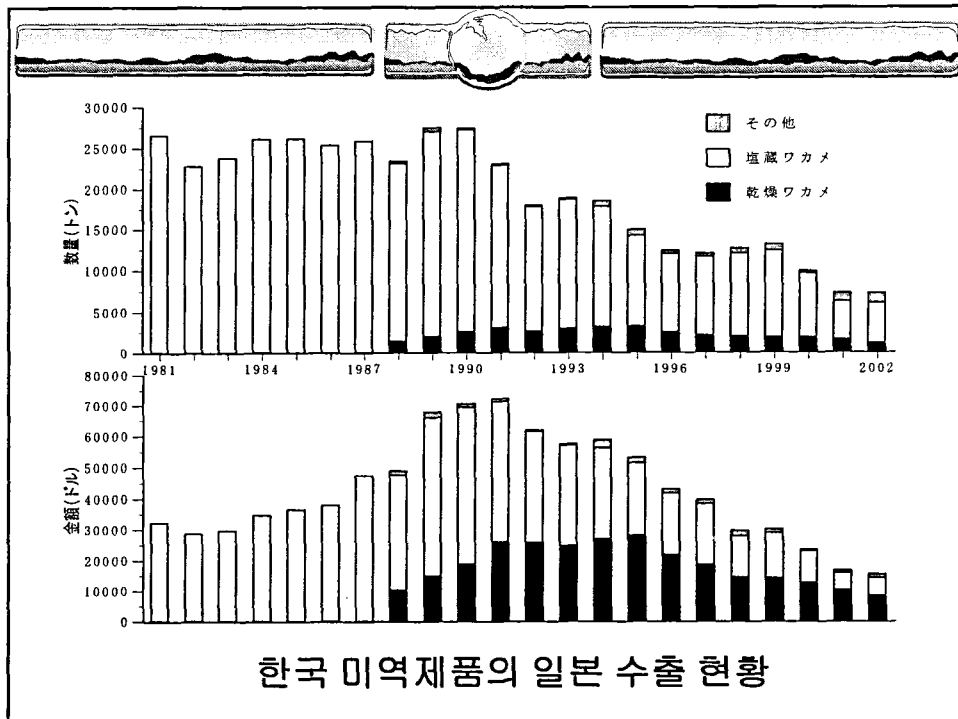
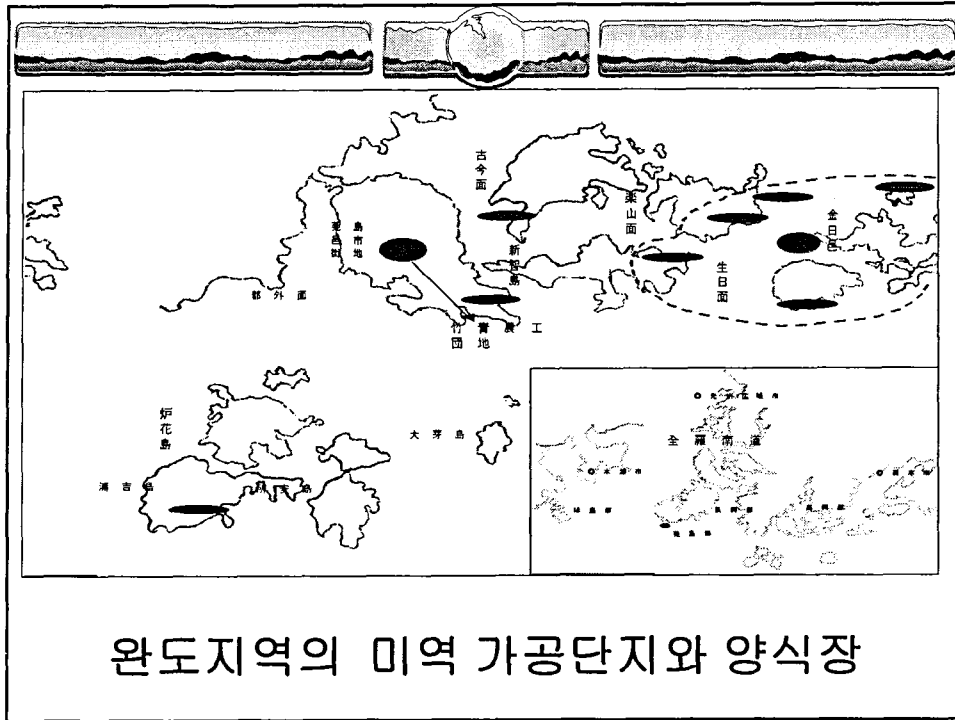
- ❖ 공급구조: 생미역 출하용과 가공원료용(1: 9)
  - 생미역 출하용: 경상남도 중심(66.5%)
  - 가공원료용: 전라남도 중심(88.0%)
- ❖ 수요구조
  - 가정용(실미역, 자른미역)
  - 외식용(실미역, 자른미역, 생미역, 염장미역)
  - 업소용(실미역)
  - 선물용(가닥미역)

## 양식미역의 지역별 용도 현황(2002년)

구분	생산량(톤)			구성비율(%)			
	계	생미역 출하용	가공 원료용	계	생미역 출하용	가공 원료용	
전라남도	완도군	94,005	4,700	89,305	41.9	17.5	45.3
	고흥군	70,400	1,600	68,800	31.4	5.9	34.9
	진도군	17,850	1,000	16,850	8.0	3.7	8.5
	장흥군	16,500	30	16,470	7.4	0.1	8.4
	신안군	1,392	222	1,170	0.6	0.8	0.6
	해남군·강진군	1,380	1,170	210	0.6	4.3	0.1
	소계	201,527	8,722	192,805	89.9	32.4	57.3
경상남도	부산광역시	11,170	10,413	757	5.0	38.7	0.4
	울산광역시	8,360	5,183	3,177	3.7	19.3	1.6
	경주시	880	880	0	0.4	3.3	0.0
	포항시	453	453	0	0.2	1.7	0.0
	통영시	1,373	950	423	0.6	3.5	0.2
	소계	22,236	17,879	4,357	9.9	66.5	2.2
기타	영덕군·율진군	123	83	40	0.1	0.3	0.0
	삼척시	118	118	0	0.1	0.4	0.0
	서산군·태안군	101	101	0	0.0	0.4	0.0
	소계	342	302	40	0.2	1.1	0.0
합계	224,105	26,903	197,202	100.0	100.0	100.0	

## 완도지역의 미역 가공업의 성립배경

- 대일수출, 일본에서 가공기술 도입
- 원료·노동력 조달 및 수출조건 유리



年次	全羅南道					慶尙南道	合計
	莞島郡	木浦市	麗水市	高興郡	長興郡		
1981	109	27	16	0	0	20	172
1982	116	25	16	0	0	19	176
1983	118	30	15	0	0	23	186
1984	117	29	15	0	0	24	185
1985	117	29	16	0	0	23	185
1986	121	28	15	0	0	23	187
1987	126	26	14	0	0	22	188
1988	126	24	14	0	0	21	185
1989	126	24	14	0	0	21	185
1990	123	24	14	0	0	25	186
1991		24	14	0	0	24	
1992	83	15	14	0	0	4	116
1993	67	9	12	0	0	4	92
1994	19	5	4	0	0	2	30
1995	22	5	8	0	0	2	37
1996	22	5	8	0	0	2	37
1997	22	5	8	0	0	2	37
1998	12	1	1	3	2	-	19
1999	11	1	1	3	1	-	17
2000	14	1	2	3	1	-	21
2001	17	1	2	4	1	-	25
2002	15	1	0	3	1	-	20

**한국 미역가공협회의 지역별 회원 수 현황**

지역	중요생산량 (톤)	비율 (%)	계	한국재래종(%)				일본재래종(%)			
				소계	미역	돌미역	쇠미역	소계	가마 아시산	산리 쿠산	나루 토산
부산	8,873	5.7	100.0	100.0	98.9		1.1				
인천	80	0.1	100.0	100.0	100.0						
울산	5,704	3.7	100.0	100.0	96.7	3.3					
강원	315	0.2	100.0	69.8			69.8	30.2			30.2
강원	1,210	0.8	100.0	100.0	100.0						
전남	135,076	87.1	100.0	51.0	49.6		1.4	49.0	27.1	13.5	8.4
경북	2,019	1.3	100.0	100.0	98.1		1.9				
경남	1,817	1.1	100.0	100.0	97.4	2.6					
계	155,096	100.0									

**미역 종자의 지역별 생산량(2002년)**

## 완도지역의 미역가공업 기업구조와 특징

- ❖ 일관형: 원료를 매입하여 염장가공 한 후, 건조공정까지 일관으로 행함
- ❖ 건조가공 전업형: 반제품(염장미역)을 매입하여 건조가공만을 전문적으로 행함
- ❖ 염장가공 전업형: 원료 혹은 반제품인 염장미역을 매입하여 염장가공만을 행함
- ❖ 줄기·미역귀 전업형: 미역 줄기 및 미역귀 가공을 전업으로 행함

		총매출액				그중미역의 매출액				미역의 매출비중			
		계	10억 원이하	10-30 억원미 만	30억이 상	계	10억 원이하	10-30 억원미 만	30억 이상	계	10억 원이하	10-30 억원미 만	30억 이상
매출액누계 (억원)	일관가공업	199	17	35	147	112	15	35	62	56.3	88.2	100.0	42.2
	건조가공전업형	171	19	48	104	87	15	31	41	50.9	78.9	64.6	39.4
	염장가공전업형	47		47		9		9		19.1		19.1	
	줄기·미역귀가공전업형	22	12	10		13	6	7		59.1	50.0	70.0	
	계	439	48	140	251	221	36	82	103	50.3	75.0	58.6	41.0
매출액누계 비율(%)	일관가공업	100.0	8.5	17.6	73.9	100.0	13.4	31.2	55.4				
	건조가공전업형	100.0	11.1	28.1	60.8	100.0	17.2	35.6	47.2				
	염장가공전업형	100.0		100.0		100.0		100.0					
	줄기·미역귀가공전업형	100.0	54.5	45.5		100.0	46.2	53.8					
	계	100.0	10.9	31.9	57.2	100.0	16.3	37.1	46.6				
기업수(사)	일관가공업	7	2	2	3								
	건조가공전업형	9	4	3	2								
	염장가공전업형	2		2									
	줄기·미역귀가공전업형	3	2	1									
	계	21	8	8	5								

미역가공업의 매출규모별 및 가공형태별 기업 수




		증가					감소					계	복명			
		50% 이상	40~49%	30~39%	20~29%	10~19%	1~9%	0%	1~9%	10~19%	20~29%			30~39%	40~49%	50% 이상
계		1		3	4	2					2	2	3	1	18	3
매출액 규모	10억원이하			1		1					1	2	1		6	2
	10-30억원미만			1	1	1				1			2	1	7	1
	30억원이상	1		1	3										5	

**미역가공업 매출규모에 따른 매출액 증감율**

		총매출액에서 차지하는 수출 비율				계	그중미역매출액이 차지하는 수출 비율			
		25% 이하 (0%)	25~50% 미만	50~75% 미만	75% 이상 (100%)		25% 이하 (0%)	25~50% 미만	50~75% 미만	75% 이상 (100%)
가공형태별	일반가공형	2 (0)	1	1	3 (1)	7	2 (0)	2	1	2 (1)
	간조가공건업형	6 (6)	3			9	7 (6)	1	1	
	염장가공건업형			1	1 (1)	2		1		1 (1)
	불기,미역귀가공건업형	2 (2)		1		3	2 (2)			1 (1)
계		10 (8)	4	3	4 (2)	21	11 (8)	4	2	4 (3)
매출액 규모별	10억원이하	5 (4)	1	2		8	5 (4)	1	1	1 (1)
	10-30억원미만	3 (3)	2	1	2 (2)	8	3 (3)	2	1	2 (2)
	30억원이상	2 (1)	1		2 (0)	5	3 (1)	1		1 (0)

**가공형태별 및 매출 점유율에 따른 수출 양상(2001년)**



## 완도지역의 미역 가공업의 경영특징

- ❖ 판매대응
- ❖ 가공체제
- ❖ 원료조달
- ❖ 노동력조달



## 판매대응

- 염장미역 수출에서 자른미역 수출로 전환
- 염장미역 수출의 신규판로 확보
- 국내 시장 판매강화

가공형태	사	계	국내용					수출용			
			소계	도매업자	대형할인점	동업자	직판	소계	한국수출업자	일본수출업자	직수출
3 품 목 합 계	일관가공형 (7社)	100.0	47.9	23.0		0.6	24.3	52.1	37.5	9.9	4.7
	건조가공전업형 (9社)	100.0	93.4	60.8	24.5		8.1	6.6	4.8	1.8	
	염장가공전업형 (2社)	100.0	34.5			34.5		65.5	65.5		
	줄기,미역귀가공전업형 (3社)	100.0	100.0	100.0				0.0			
	계	100.0	66.4	38.2	10.0	1.8	16.5	33.6	25.0	6.1	2.5
2 품 목 합 계	일관가공형 (7社)	100.0	10.9	7.9		2.5	0.5	89.1	66.3	12.1	10.7
	건조가공전업형 (2社)	100.0	25.0	25.0				75.0	12.5		62.5
	염장가공전업형 (2社)	100.0	34.5			34.5		65.5	65.5		
	줄기,미역귀가공전업형 (1社)	100.0	100.0	100.0				0.0			
	계	100.0	21.0	11.7	0.0	9.0	0.4	79.6	59.7	8.4	10.9
1 품 목 합 계	일관가공형 (2社)	100.0	96.1	96.1				3.9		2.0	1.9
	건조가공전업형 (9社)	100.0	95.2	52.1	33.2		9.9	4.8	4.8		
	계	100.0	95.7	62.4	25.4	0.0	7.6	4.6	3.6	0.5	0.5
0 품 목 합 계	일관가공형 (7社)	100.0	52.2	13.1			39.1	47.8	34.2	10.7	2.9
	건조가공전업형 (6社)	100.0	95.8	76.3	13.2		6.3	4.2	4.2		
	계	100.0	95.7	33.5	4.3	0.0	28.5	33.7	24.5	7.3	1.9

미역 제품에 따른 판매 구성비율 (2001년, %)

## 가공체제

- 염장미역 가공에서 건미역 가공으로 확대
- 염장미역 가공은 건미역 가공업자에게 원료를 공급
- 염장미역 가공을 외부에서 조달함에 따른 건미역 가공을 특화
- 년중 가공을 위한 원료저장기능 증대
- 가공공정의 기계화, 자동화

## 원료조달의 변화

- 원료수급의 대폭 감소
- 건조중심의 가공전환에 따른 반제품 수요 증대
- 원료조달의 원거리화

	기업수	내역	원초	반제품			계
				소계	출기포함	출기제거	
원초를주로매입하는 기업	8	일관기공항7사, 영장기공전업항1사	44,000	2,000	2,000		46,000
반제품을 주로매입하는 기업	10	건조기공전업항9사, 영장기공전업항1사		22,300	15,300	7,000	22,300
계	18		44,000	24,300	17,300	7,000	68,300

원료 조달 현황(2001년, 톤)

## 노동력조달

- ❖ 고용구조의 변화
  - 미역가공업의 취업자의 대폭감소
  - 가공전환에 따른 고용 형태 변화
  
- ❖ 고용구조의 특징
  - 여성 비율: 88%
  - 일용직 비율: 85%
  - 중장년층 비율: 99%(40세이상)

		계		일관가공형		건조가공전업형		염장가공전업형		줄기,미역귀가공전업형	
		명	(%)	명	(%)	人	(%)	명	(%)	명	(%)
		675	100 100	355	53 100	193	29 100	90	13 100	37	5 100
별칭	남성	83	(12)	40	(11)	28	(15)	11	(12)	4	(11)
	여성	592	(88)	315	(89)	165	(85)	79	(88)	33	(89)
태양에너지	정규직	102	(15)	61	(17)	35	(18)	3	(3)	3	(8)
	일용직	573	(85)	294	(83)	158	(82)	87	(97)	34	(92)
별칭	20代	2	(0)	2	(1)	0	(0)	0	(0)	0	(0)
	30代	25	(1)	14	(4)	11	(6)	0	(0)	0	(0)
	40代	171	(25)	70	(20)	79	(41)	5	(6)	17	(46)
	50代	276	(41)	153	(43)	87	(45)	20	(22)	16	(43)
	60代以上	201	(33)	116	(33)	16	(8)	65	(72)	4	(11)

취업자의 성별·고용형태별·연령별 구성비율(2001년)

## 결론

- ❖ 일본 수출시장의 경쟁력 심화
  - 대일수출시장에서 중국산과의 경쟁
- ❖ 미역가공업의 존립조건 여부
  - 중국으로부터 원료조달증가, 노동집약적 산업의 난점
- ❖ 내수시장 전환에 따른 문제점
  - 수출시장, 내수시장의 양극화
  - 대규모 기업중심에 따른 중소기업 도산증가

감사합니다

