

# 강원도 간호사회 춘천시 가정간호 시범사업

---

현 혜 진

강원대학교 간호학과



## 강원도 간호사회 춘천시 가정간호 시범사업

강원대학교 의과대학 간호학과  
현 해 진

---

---

---

---

---

---

---

---

### 요 사

- 1995년
  - 춘천시 가정간호 수요조사
- 1996년
  - 강원도 간호사회 춘천시 가정간호 시범사업 시작
  - 재원: 춘천시 지원 연 6천만원, 강원도 간호사회 9백만원, 일반대상자 정액제
  - 사업대상: 생활보호대상자, 일반대상자
  - 인력: 가정전문간호사 2인, 일반간호사 1인

---

---

---

---

---

---

---

---

### 요 사

- 1996년
  - 춘천시 보조금 삭감, 가정간호사 2인으로 인력 감소.
- 2000년
  - 일반대상자의 정액제 폐지, 재료비만 부담
- 2003년~현재
  - 가정전문간호사 1인, 일반간호사 1인
  - 재원: 춘천시 연 6천만원 지원, 강원도간호사회 연 6백만원 지원

---

---

---

---

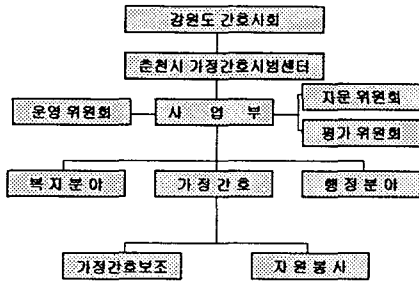
---

---

---

---

## 조직




---

---

---

---

---

---

---

---

## 사업홍보

- 생활정보지, 케이블 TV, 반상회지, 보건소, 병원 및 기타 관련 기관에 홍보자료 비치

---

---

---

---

---

---

---

---

## 지출현황

연도	1996	1998	2002	2004
인건비	31.2%	78.5%	46.9%	47.8%
의료소모품	36.8%	23.8%	27.1%	28.6%
자원봉사자	6.5%	0.1%	0.0%	0.0%
교통비	3.3%	9.6%	5.8%	6.6%

---

---

---

---

---

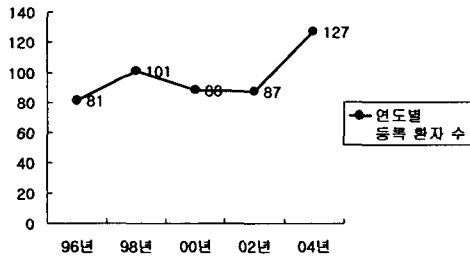
---

---

---

### 대상자의 일반적 특성

■ 연도별 등록 환자 수




---

---

---

---

---

---

---

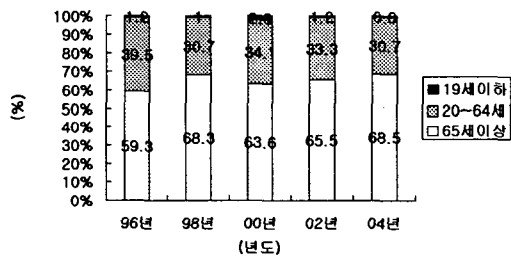
---

---

---

### 대상자의 일반적 특성

■ 연도별 연령 분포




---

---

---

---

---

---

---

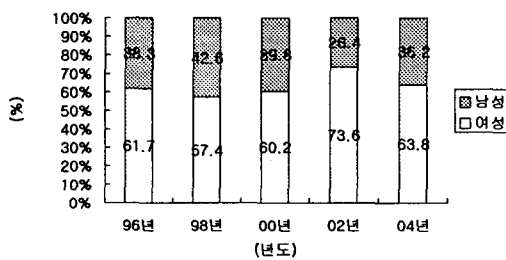
---

---

---

### 대상자의 일반적 특성

■ 연도별 성별 분포




---

---

---

---

---

---

---

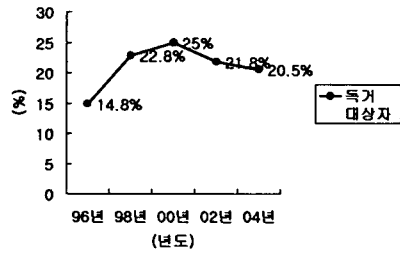
---

---

---

## 대상자의 일반적 특성

### 연도별 독거대상자 분포




---

---

---

---

---

---

---

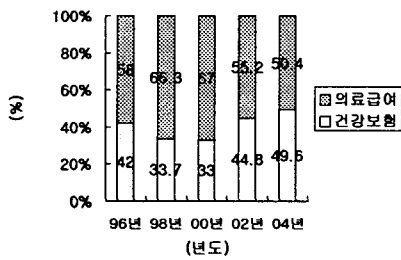
---

---

---

## 대상자의 일반적 특성

### 연도별 의료보장 유형




---

---

---

---

---

---

---

---

---

---

## 질환 별 유병률(2004년도)

평균질환 수	고혈압	관절염	방광질환	뇌졸중	전신쇠약
4.5 건	46.4 %	39.3 %	33.9 %	32.3 %	30.7%

---

---

---

---

---

---

---

---

---

---

## 연도별 의뢰인의 종류와 분포

연도 \ 내용	1996	2000	2004
보건소 간호사	74.0%	25.0%	20.0%
가족	39.5%	27.3%	20.0%
사회복지사	22.2%	13.6%	6.7%
이웃	17.3%	5.7%	6.7%
환자본인	8.6%	5.7%	10.0%
간호사	9.9%	9.1%	10.0%
보건소	-	-	13.4%
보건진료소장	-	2.3%	3.3%

---

---

---

---

---

---

---

---

## 전문간호 서비스별 분포(2004년)

건강 교육	훈련 및 운동	가족 간호	육상 간호	영양 관리	상처 간호	혈당 검사
45.9%	17.4%	11.9%	7.6%	7.2%	2.7%	1.4%
유지도노관 관리	기관질개관 관리	방광루 간호	비위관 관리	결장루 관리	위관 관리	기타
1.3%	0.9%	0.8%	0.6%	0.3%	0.2%	1.7%

---

---

---

---

---

---

---

---

## 서비스 만족도(2004년)

서비스종 류	서비스 만족정도	치료적 가정간 호 서비스	심리, 가족 간호 서비스	운영 서비스
아주만족	98%	68.8%	98.3%	-
조금만족	2%	30.8%	-	-
보통이다	-	-	1.3%	-
조금불만족	-	0.4%	0.4%	-
아주불만족	-	-	-	-

---

---

---

---

---

---

---

---

## 과 제

- 시범사업에서 가정간호사업으로의 정착
- 가정간호 실무를 위한 지침서의 개발
- 가정간호 서비스의 질보장 체계 확립
- 전산화
- 타 의료기관과의 연계 체계 구축

---

---

---

---

---

---

---

---