

영동산간지역 중심으로 수집한 조의 생육 특성

배정숙, 김상국, 권중배, 신종희, 강동균, 박상조, 최양애, 이봉호*
경상북도농업기술원 생물자원연구소

Characteristic of the growth in the foxtail millet of the Yongdong district areas

J.S. Bae, S.K. Kim, J.B. Kwon, J.H. Shin, D.K. Kang, S.J. Park, Y.A. Choi, B.H. Lee*
Institute of Bioresources, Gyeongbuk Provincial Agricultural Technology Administration,
Andong 760-891, Korea;

실험목적

참살이 바람으로 인한 토종작물의 관심이 높아지고 있어 영동산간지역을 중심으로 재배되고 있는 조를 수집하여 이들의 생육 및 종실 특성을 조사하여, 고부가가치의 조 품종을 육성하고자 이 실험을 수행하였다.

재료 및 방법

- 공시재료 : 영동산간지역 수집 재배조 43종
- 조사항목
 - 생육특성 : 출수기, 성숙기, 초장, 엽초색 등
 - 종실특성 : 수형, 조곡색, 모용길이 등
 - 찰·메성 : 요오드반응 조사

실험결과

- 출수기와 성숙기에 있어서 조숙형이 14%이며 대부분은 중만생종으로 나타났다.
- 수집재배조의 찰성과 메성을 조사한 결과 찰성을 가진 수집종이 63%, 메성을 가진 수집종이 37%로 주로 차조를 선호하는 경향이였다.
- 이삭길이는 7.4 cm~ 14.9 cm로 수집종들간 2배의 차이를 보였으며, 이삭당 무게는 1.0 g~ 24.6 g 으로 다양한 분포를 나타냈으며 봉성지역수집종(24.6 g)이 가장 높게 나타났다.
- 조 종실 색은 주로 노란색(67%)이었으나, 흰색 2종을 비롯하여 회색과 흑색 각각 6종이었다. 또한 생육초기의 엽초색은 녹색과 적색이 각각 42%, 58%로 나타났다. 성숙후기에 엽색이 대부분 황색인데 비해 적색을 짙게 나타내는 종이 23%를 나타내는 등 종실, 엽초색, 엽색 등 다양한 색변이를 보였다.

연락처 : 이봉호 E-mail : bhlee@gba.go.kr 전화 : 054-859-5123

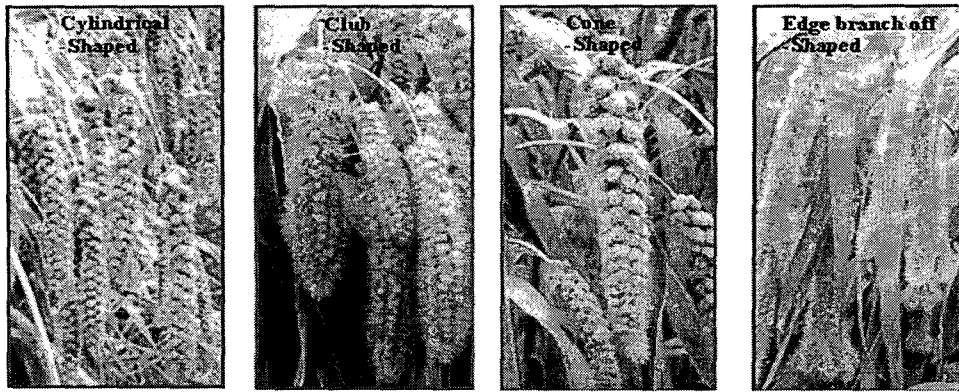


Fig 1. The various ear shapes of foxtail millet.

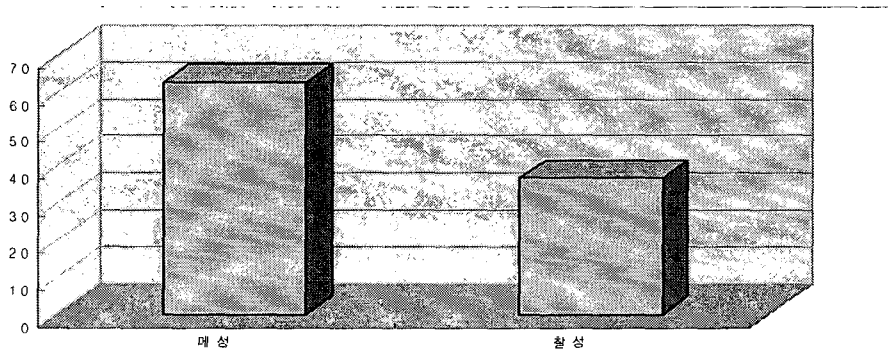


Fig 2. Distribution of nonglutinous and glutinous foxtail millet

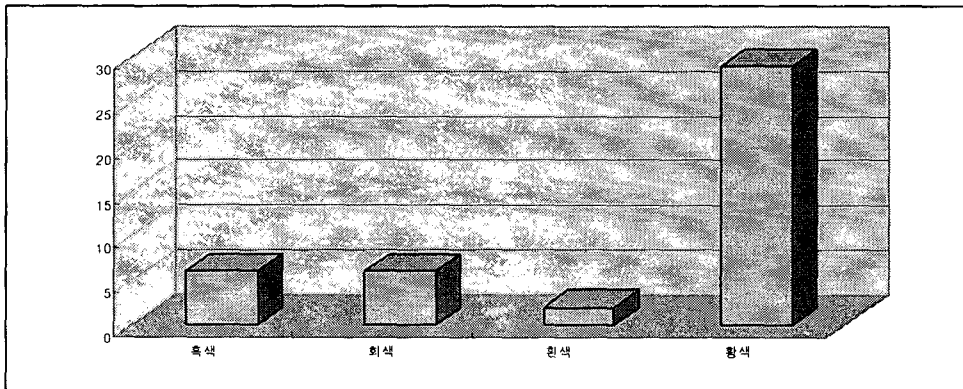


Fig 3. Distribution of grain color in foxtail millet