

**MERCURY**

**비즈니스 관점의 IT 품질 확보 방안**

머큐리 인터랙티브 코리아  
마케팅 매니저, 안준수 (jsahn@mercury.com)

**IT TODAY**

Gartner

“Global 2000 기업은 흔히 중요 비즈니스 프로세스를 처리하는데 1000여개의 애플리케이션을 사용한다. 그중 상당수는 커스텀 애플리케이션이다.”

Yankee Group

“미션 크리티컬한 비즈니스 프로세스의 90%는 이미 기업용 애플리케이션으로 자동화 되어있다.”

Yankee Group

“전형적인 Global 2000 기업은 하루에 많게는 30,000건의 IT 인프라 상의 변경을 겪을 수 있다.”

**MERCURY**

**Business Technology Optimization (BTO)**

Optimize the business value of IT.  
IT의 비즈니스 가치를 최적화

MERCURY

**Business Technology Optimization**

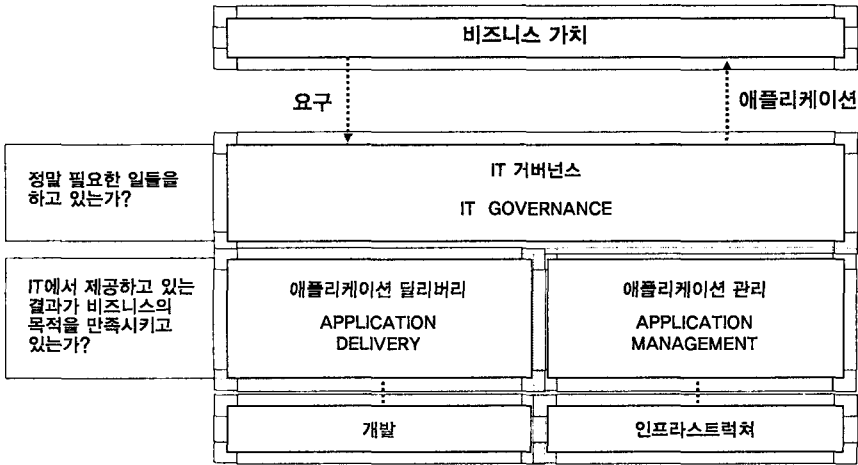
IT 전략을 비즈니스의 목표와 일치

애플리케이션의 품질, 성능, 그리고 가용성을 극대화

IT 비용 절감 및 리스크 최소화

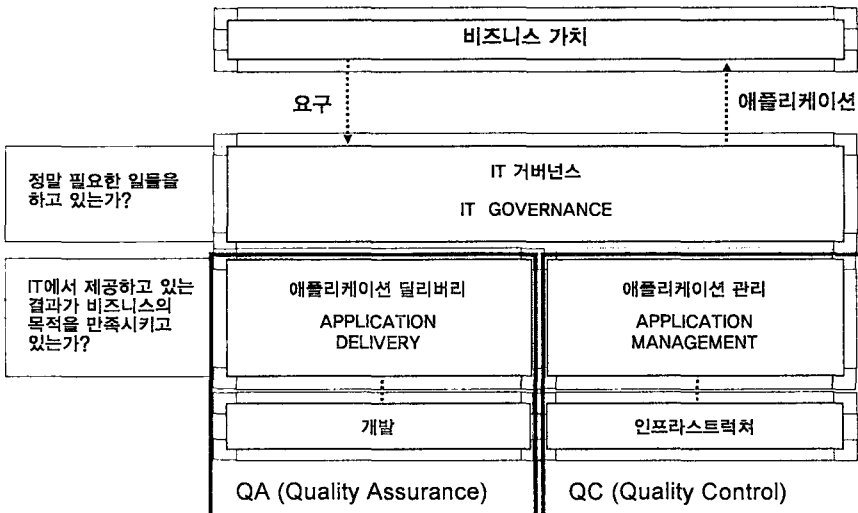
MERCURY

## 머큐리의 BTO 솔루션



MERCURY

## 머큐리의 BTO 솔루션



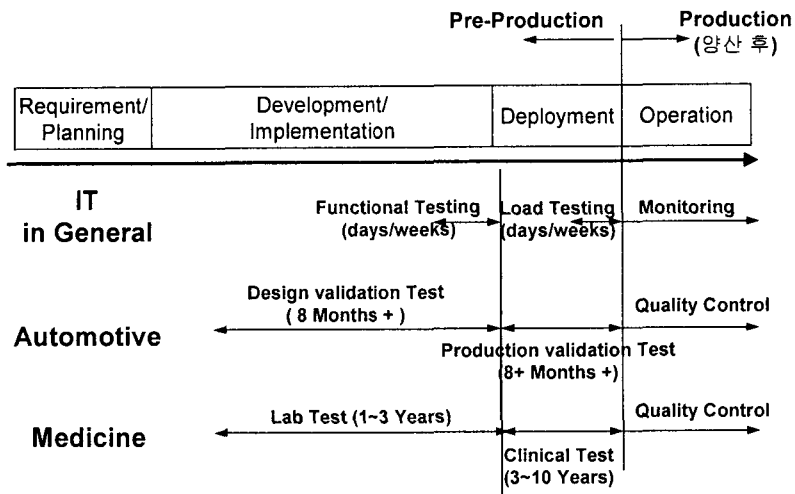
MERCURY

## QA/QC

- QA (Quality Assurance) : 품질 보증
- QC (Quality Control) : 품질 관리
- 무슨 차이인가?
  - 이행 관점의 차이
  - FIX 비용의 차이
  - QA없는 QC 없고, QC 없는 QA 없다?
- PL(Product Liability)법은 어디에 촛점이?

MERCURY

## IT와 품질 중요도가 높은 업계와의 비교



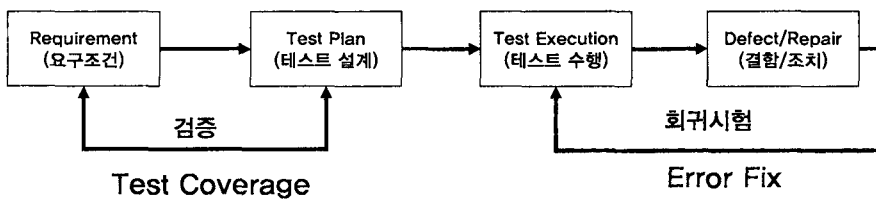
MERCURY

## 효과적인 QA의 Challenge

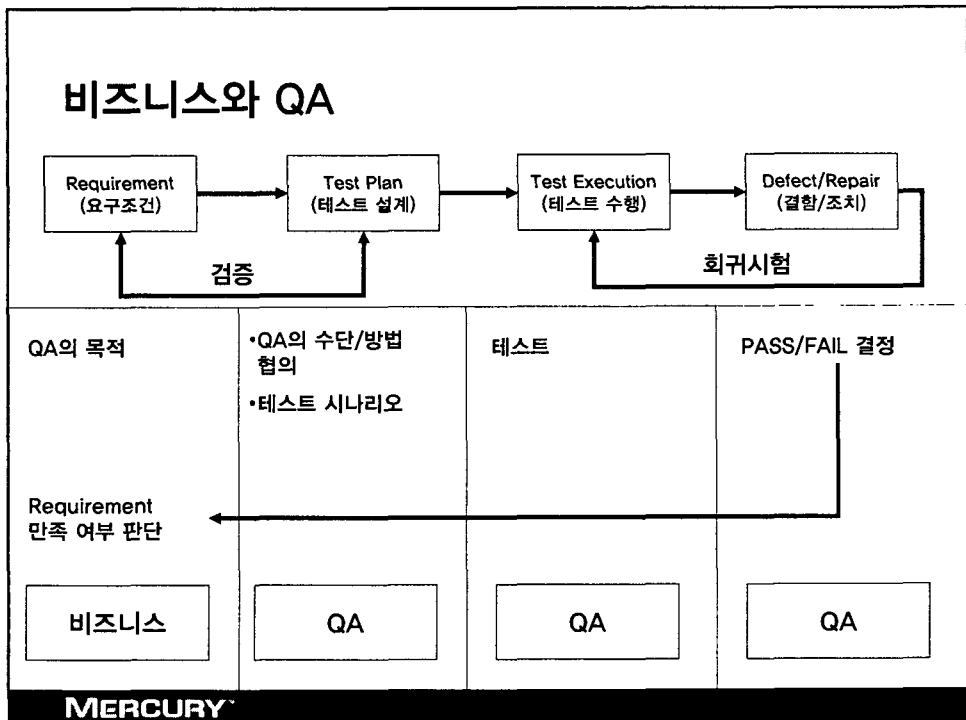
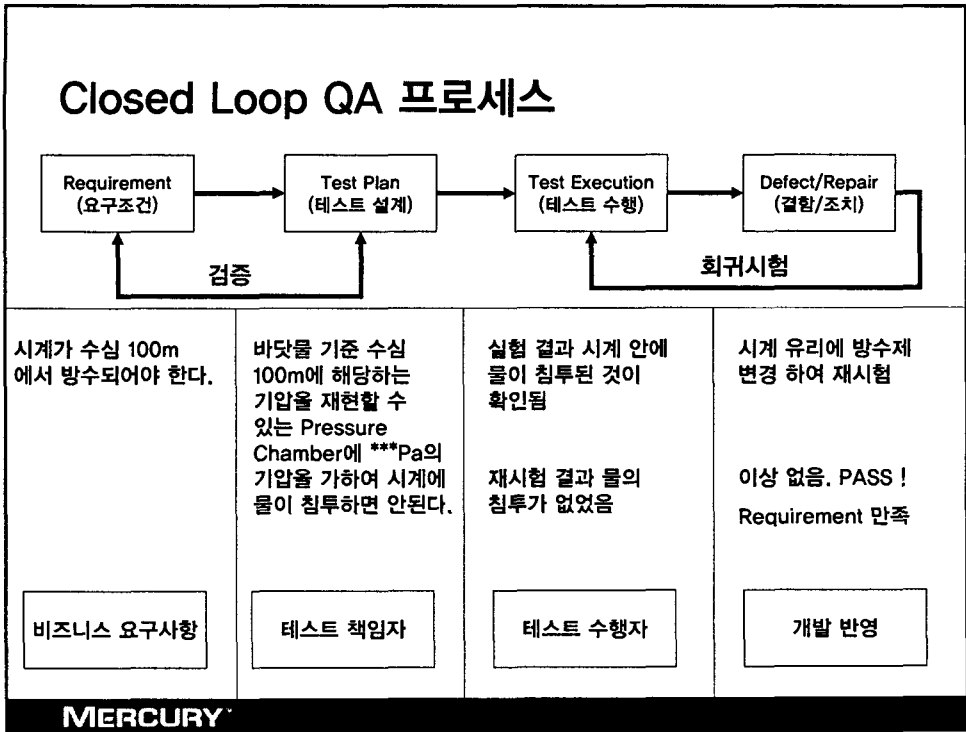
- 비즈니스 요구와의 연계성
- Test Coverage의 효과적인 측정
- QA 시간과 비용의 부족

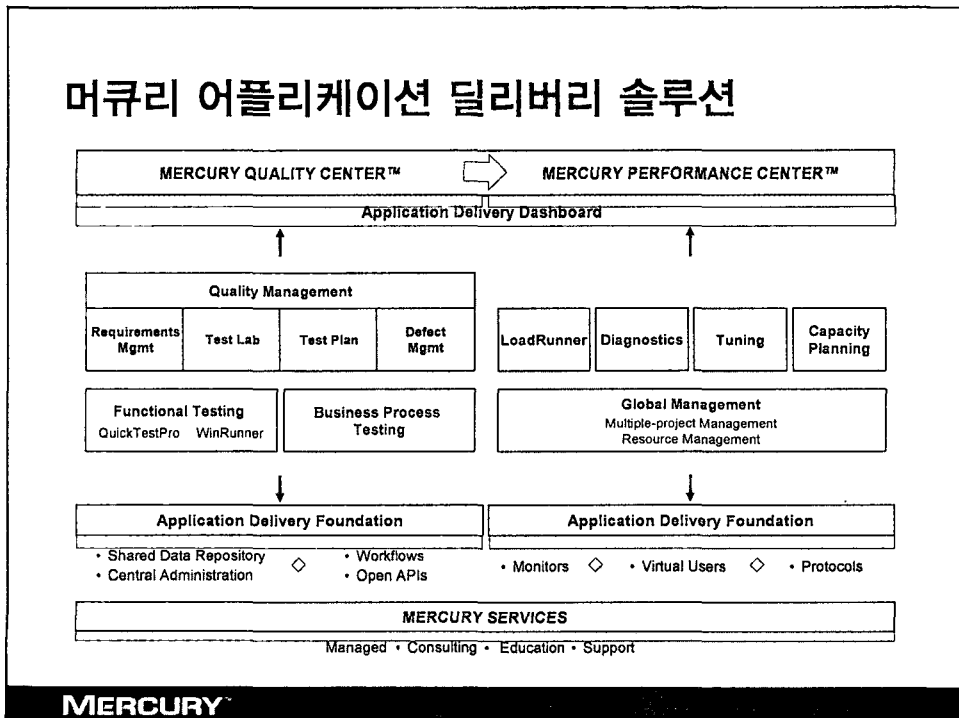
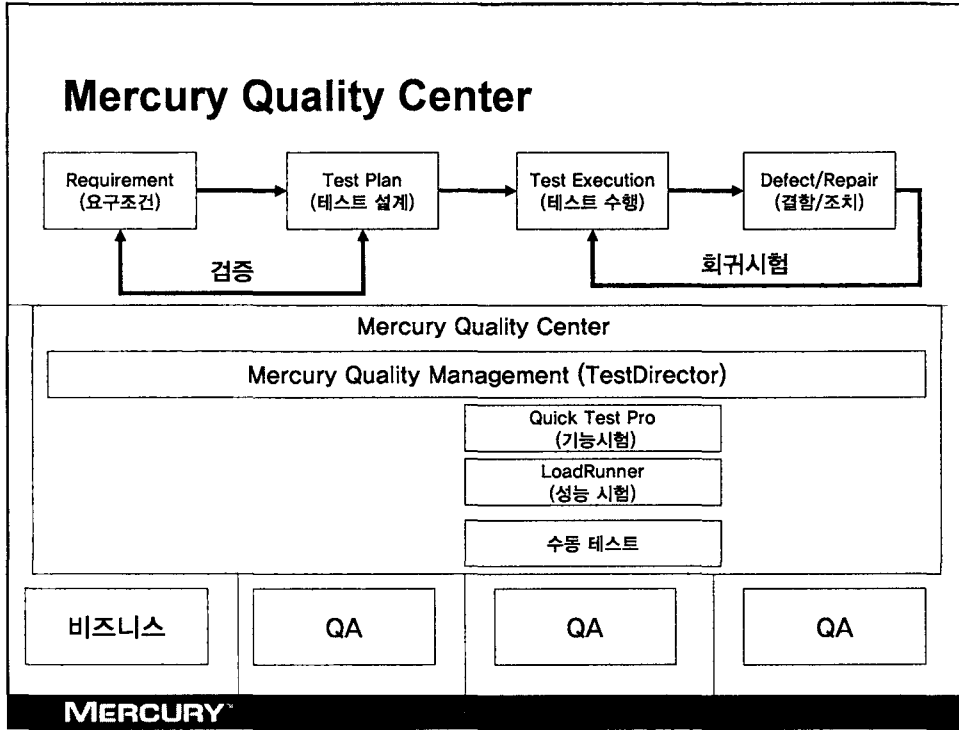
MERCURY

## Closed Loop QA 프로세스



MERCURY

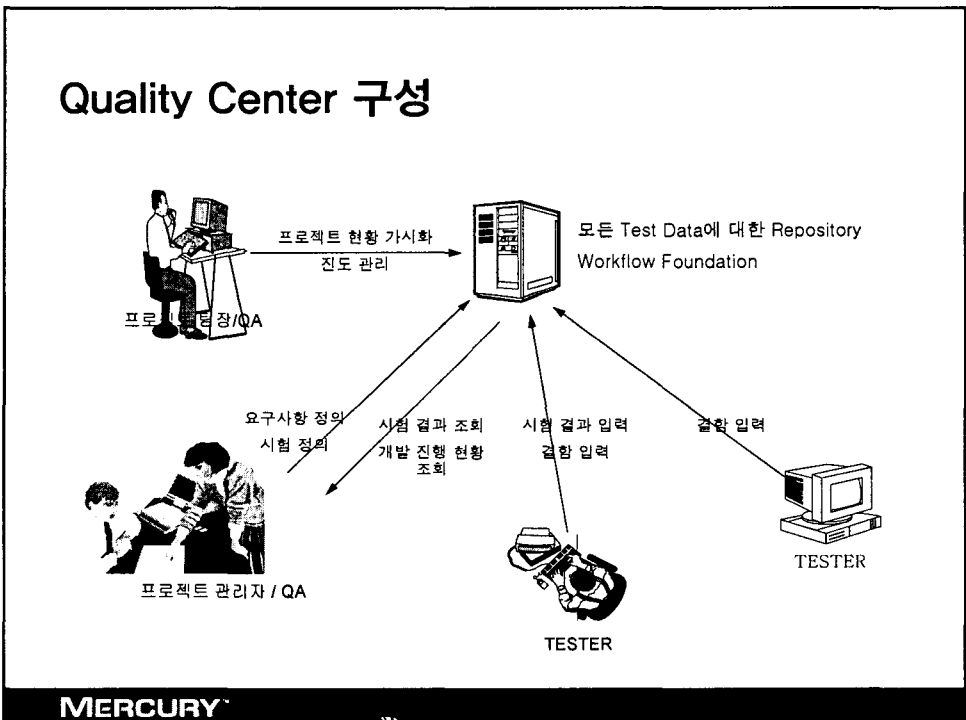






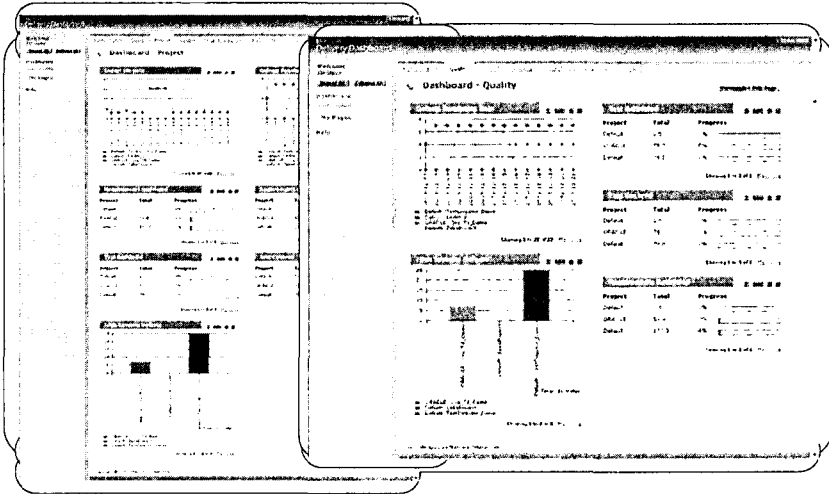
**MERCURY**

머큐리 퀄리티 센터  
MERCURY QUALITY CENTER





## 트랜드 분석 및 다수 프로젝트 상황 비교



MERCURY

Personalize: Dashboard - Microsoft Internet Explorer

File Edit View Favorites Tools Help

Personalize: Dashboard

Done

Add a Dashboard Page

Traffic-Lights Requirements Tests Defects Everything

Page Name: Traffic-Lights Save

|                          |                          |
|--------------------------|--------------------------|
| Defects by Priority Edit | Defects by Severity Edit |
| Requirements Edit        | Test Runs Edit           |

Add a Portlet

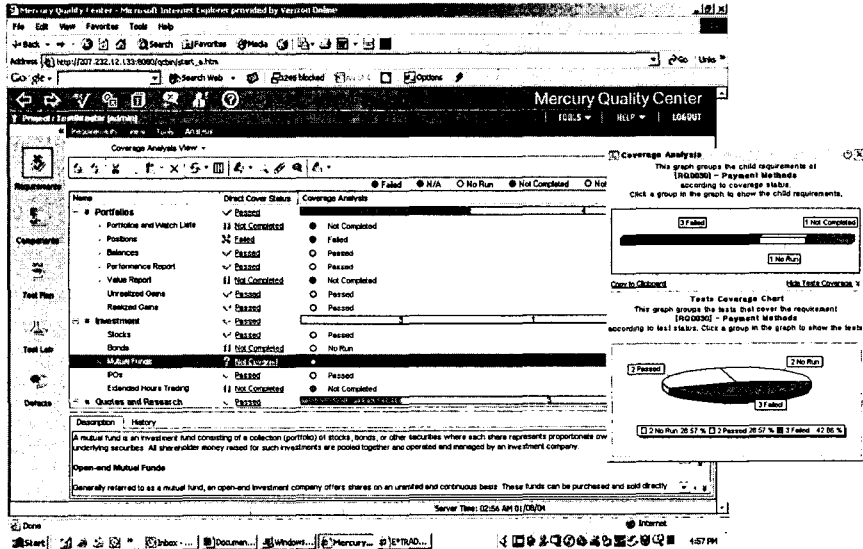
Move Portlet:

Move Portlet To Page: Requirements

대쉬보드를 개인에 맞게 커스터마이징 하여 역할에 따른 정보를 볼 수 있습니다.

Local intranet

## 요구사항 대비 시험 Coverage 상황



MERCURY

## 시스템에 기초한 QA 관리 ROI

대형 PC 제조업에서 Quality Center를 이용한 QA 관리 투자회수율(ROI) 비교

| Process                | Time w/o System | Time w/ System | % Savings |
|------------------------|-----------------|----------------|-----------|
| 테스트 계획 작성과 정보 관리       | 40 hrs          | 8.5 hrs        | 78 %      |
| 테스트 실행 결과 보고와 정보 관리    | 40 hrs          | 2.5 hrs        | 94 %      |
| 결함 요약 보고와 정보 관리        | 40 hrs          | 1.5 hrs        | 96 %      |
| 프로젝트 테스트 진척도 보고와 정보 관리 | 200 hrs         | 3 hrs          | 98 %      |

### ROI 기준치

테스트 인건비 : \$47/HR  
 프로젝트당 테스트케이스 수 : 500  
 프로젝트 수 : 3

MERCURY



**MERCURY**

## Test 자동화 솔루션의 변화

### 수작업 기능 테스트의 문제점



제한된 테스트 일정과 인력으로  
테스트 생산성과 어플리케이션 품질 저하



테스터와 개발자간의 어플리케이션 결함 재현이  
어렵고 많은 시간 낭비



다양한 사용자 환경(데이터, 플랫폼)의  
테스트 실행이 어려움

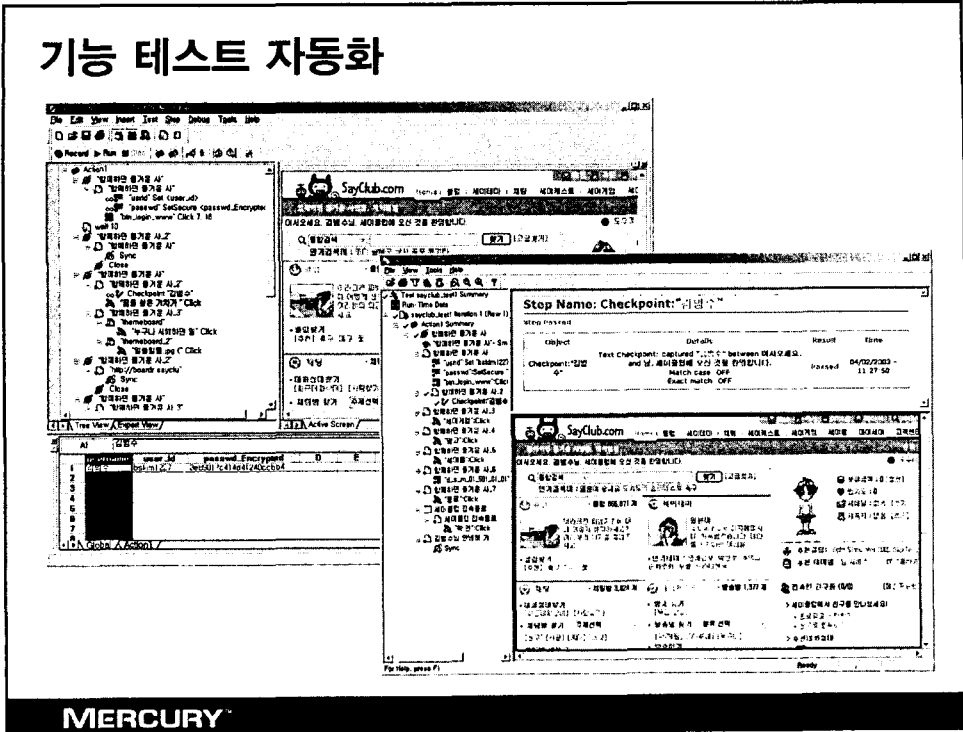


회귀(반복) 테스트의 생산성 문제 발생

# COVERAGE & Efficiency !!

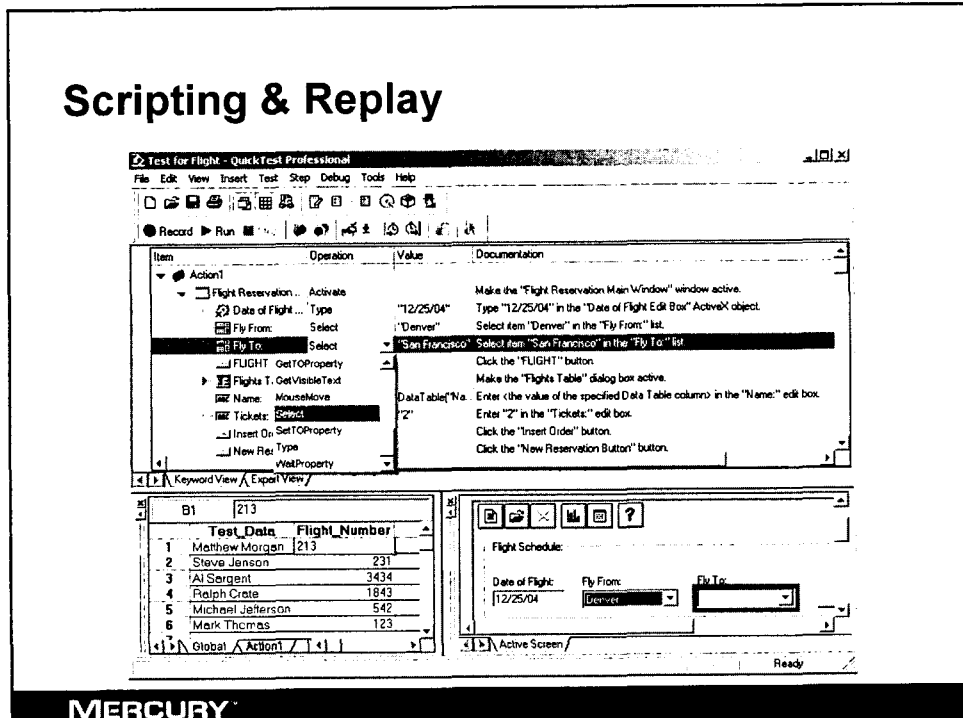
**MERCURY**

## 기능 테스트 자동화



MERCURY

## Scripting & Replay



MERCURY

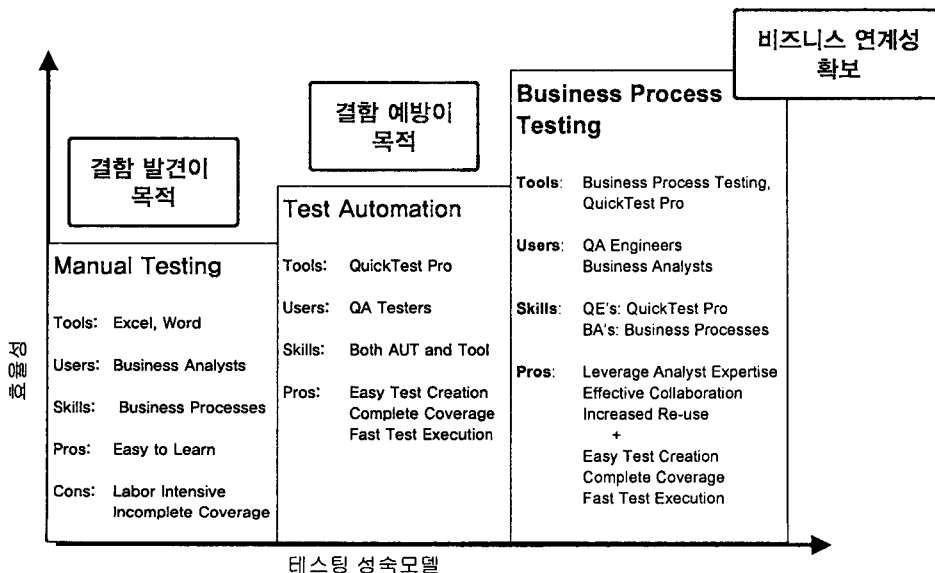
## Next Generation Testing

두마리 토끼 동시에 잡기

|                           |   |
|---------------------------|---|
| <b>Business Alignment</b> | QA 전문가는 비즈니스 전문가가 아님.<br>QA의 영역을 확대, 비즈니스가 유기적으로 참여 할 수 있도록 함 |
| <b>Reduced Time</b>       | 개발 요구사항을 테스트 요구에 사용.<br>QA를 위한 Timeline 단축                    |

MERCURY™

## Business Process Testing



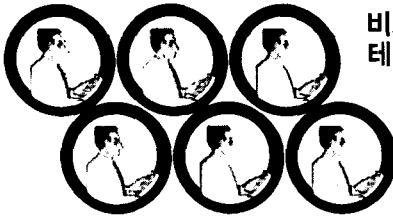
MERCURY™

## 기술자가 아닌 Business Analyst를 QA 프로세스로



QA 엔지니어 —  
테스트 자동화 솔루션 사용함

- 일반적으로 프로젝트당 1~2명으로 제한됨

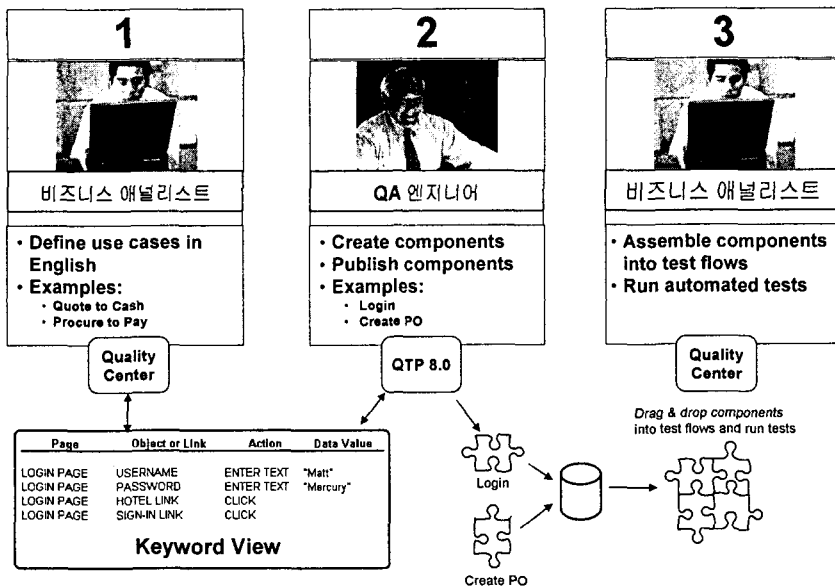


비즈니스 애널리스트 —  
테스트 자동화 솔루션 사용 못함

- 1명의 QA 엔지니어 대비 5~6명 존재
- QA 과정에는 일반적으로 관여하지 않음.
- 그러나, 애플리케이션과 비즈니스 프로세스를 가장 잘 파악하고 있음

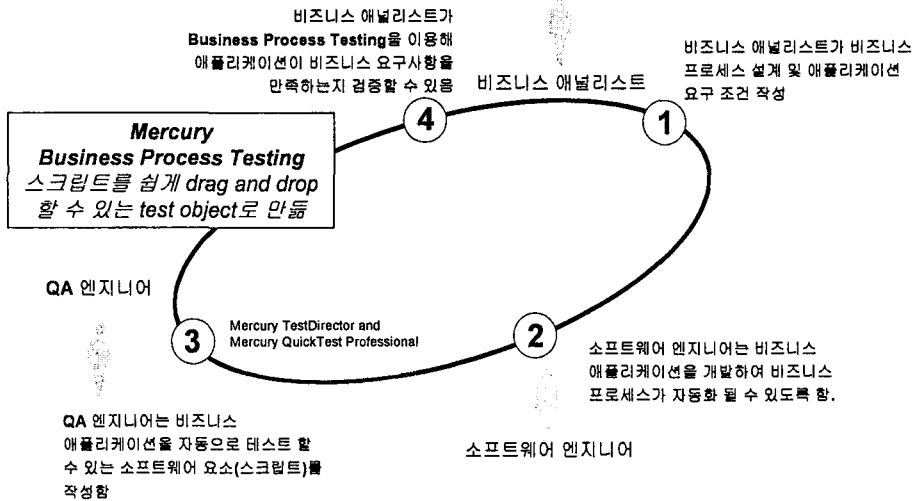
MERCURY

## Business Process Testing



MERCURY

## Closed Loop Process



MERCURY

## Business Process Testing으로 인한 효율 향상 효과

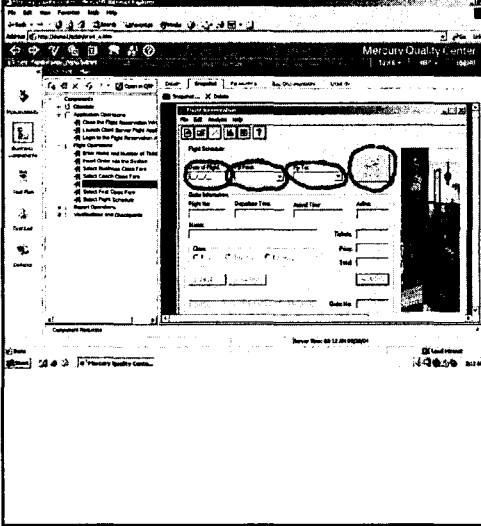
|                          | 프로젝트 개시                | 애플리케이션 준비됨       |        | 프로젝트 종료 |
|--------------------------|------------------------|------------------|--------|---------|
| 수동 테스트                   | 테스트 스텝을 문서화 함          | 테스트 수행           |        | 테스트 수정  |
| Record / Replay          | 테스트 스텝을 문서화 함          | 테스트 기록 (스크립트 작성) | 테스트 수행 | 테스트 수정  |
| Business Process Testing | 테스트 오브젝트 정의, 테스트 스텝 작성 | 오브젝트 작성, 조립      | 테스트 수행 | 테스트 수정  |

- 테스트를 위한 요소들을 애플리케이션이 완성되기 전에 작성 착수
- 테스트 수행이 초기에 가능하여 결함을 보다 이른 단계에서 검증 할 수 있음
- 유지 보수를 위한 시간은 대폭 단축됨

MERCURY

## Mercury Business Process Testing

비 전문가를 위한 업계 최초의 비즈니스 테스트 솔루션



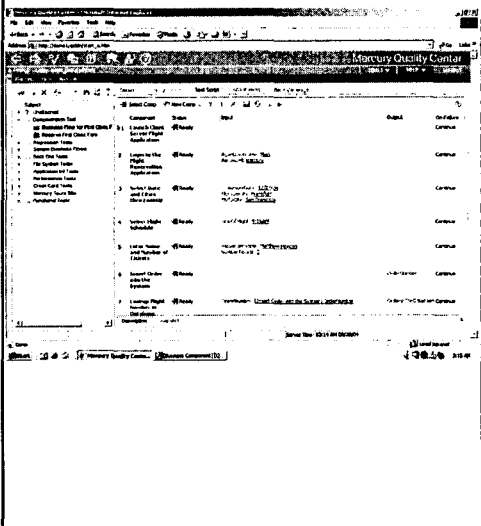
### Features

- 간단한 Drag & drop 기능을 이용하여 비즈니스 프로세스 테스트를 손쉽게 작성
- 복잡한 스크립트가 없는 키워드 중심의 오브젝트를 이용하여 테스트 케이스와 테스트 과정을 설계
- 애플리케이션 라이브 사이클 전체를 거쳐 지속적인 테스트 가능
- 작성된 테스트 오브젝트는 다양한 테스트에 재사용 할 수 있음
- 웹 기반의 인터페이스로 언제 어디서나 테스트 작업에 참여할 수 있으며 테스트 자산은 중앙 집중 데이터 베이스에 저장

MERCURY

## Mercury Business Process Testing

비즈니스 프로세스 테스트에 비즈니스 참여



### Benefits

- 비즈니스 전문가와 QA 엔지니어가 협업할 수 있도록 만들어진 업계 최초의 솔루션
- 전문 기술이 없는 비즈니스 전문가들을 테스트 과정에 참여 시킴으로써 비즈니스 결과의 품질을 극대화
- 애플리케이션 라이프 사이클의 초기 단계 부터 QA를 실행함으로써 애플리케이션의 품질을 향상
- 테스트 오브젝트에 대한 관리를 통해 자동화 테스트를 유지하는데 필요한 시간과 비용을 대폭 감축
- 문서 작업을 위한 문서 작업을 제거하고 자동화된 스크립팅 기능으로 테스트를 위한 시간 단축

MERCURY



## Summary

- BTO는 IT가 제공하는 비즈니스 가치를 극대화하기 위해 IT를 최적화
- QA / QC의 차이와 접근법
- 효과적인 QA 프로세스
  - 비즈니스와 연계된 QA (Closed Loop QA)
  - 자동화된 솔루션을 활용한 QA 시간 단축
  - Test Coverage 확대 및 효과적인 측정
- Business Process Testing – 차세대 테스트 솔루션

**MERCURY**

**MERCURY™**

공식 웹사이트