

경사지 전원주택의 평면유형에 관한 연구

A Study on Floor Type of Sloped Sub-urban Housing

이종현* / Lee, Jong-Hyub

Abstract

This is on-going project planned from June to August, 2003 for the development of sub-urban housing of 108 buildings on 30,000 pyung lot located in Dochuk-myun, Kwangju-si, Kyunggi-do. The Site is consist of 10 different building sizes ranging from 45pyung to 65pyung on 180 to 220pyung lot. Buyers can customize their types and functions based on given sizes. Most sub-urban housing until now was based on typical planning and had no regard for its characteristics of diverse location. To solve these problems, I designed each types according to its locational characteristics and gave each lot flexible shape to have identities. To take advantage of its undulation, I put playground and sports facilities like swimming pool and tennis court at the approach. Central square to the center and park and observatory to the top

키워드 : 전원주택, 평면유형, 소비자요구

1. 서론

1.1. 연구의 목적 및 의의

본 계획은 경기도 광주시 도척면의 경사지 총 면적 약 3만 평의 부지에 108개 동의 전원주택 개발계획으로 현재 진행 중인 프로젝트이다. 각각의 부지는 180-220평을 기준으로 45평, 55평, 65평의 10개의 타입별 안을 기본으로 하여 부지 구입자가 이들 타입에 필요한 기능과 형을 별도로 추가하도록 하였다. 이는 이제까지의 전원주택이 교외지역의 다양한 입지유형에 적합하도록 고려되지 않고 특성을 배제한 획일적 계획의 문제점을 탈피하여, 단지 내에서 입지유형별 특성에 따른 계획을 수립하여 전체적으로 통일감을 갖고 각 계획은 부지의 형태에 따라 가변 가능하도록 하여 조화될 수 있도록 주안점을 두고 계획하였다. 단지 내는 일정한 규모의 커뮤니티를 형성할 수 있는 시설을 고저차를 이용하여 입구부의 놀이터와 수영장 테니스장 등의 운동 시설과 공원, 중앙부의 중앙광장(만남의 광장)공원, 상부의 전망대와 공원을 계획하였다.

계획기간은 2003년 6월-9월, 설계 IDeA Korea와 합작 본 연구자는 45평(DType), 55평(BTYpe)의 2형태의 실내·외 설계 계획을 담당하였다.

2. 계획의 전개

2.1. 평면계획

주요 구조부는 목재로 계획하였다. 평면의 구성은 가족전체의 활동을 유도하기 위해 거실을 중심으로 하고, 외부 자연환경과의 연계를 위하여 각 공간마다 외부데크 공간을 확보하도록 계획하였다. B-Type의 경우 그룹별 공간영역에 중점을 두고 계획을 하였다. 중앙부에 반 개방형 주방을 배치하여 거실과 식당을 용도에 따라 확장하여 사용하도록 좌측에 배치하고 부부침실은 독립성을 확보하기 위해 향을 달리하는 독립공간을 확보하면서 부부만의 옥외 데크를 설치하였다. 2층 2개의 침실은 독립되도록 계획하였다. D-Type의 경우 선형 공간영역에 중점을 둔 계획으로 부지의 향이 다양하여 이에 적응하도록 중앙부의 깊은 곳에 계단을 설치하고, 각 외부와 접하는 방향으로 방사형의 실 배치를 하고 이에 적합하도록 부분적인 원형의 형태와 다각의 빗변을 사용하여 평면의 조화를 꾀하였다.

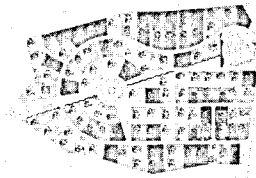
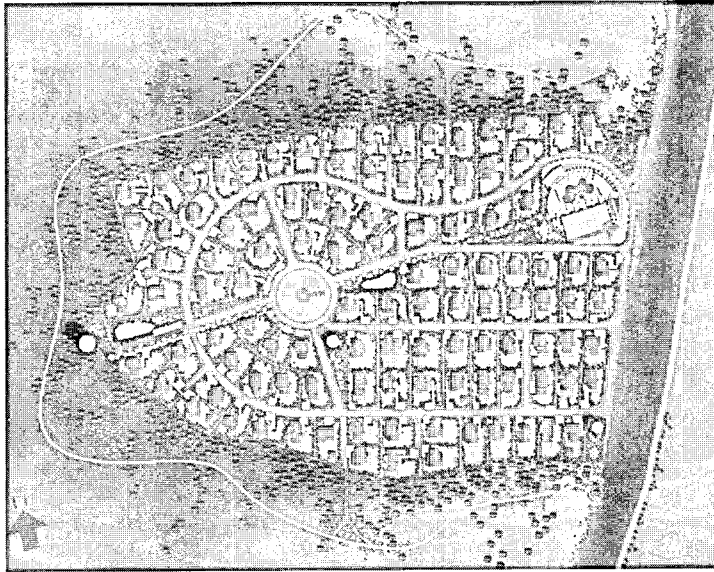
* 정희원, 동양대학교 실내디자인학과 조교수

2.2. 입면 및 재료 계획

목조주택이 주로 표현되는 외부의 수평선의 단조로움을 피하기 위하여 각각의 매스 별 독립된 형태의 조합을 이루도록 구성하고, 개구부를 많이 만들고 데크 부분의 목재 난간과 부분적인 돌 붙임으로 단순함을 피하도록 계획하였다. 지붕의 형태는 박공지붕으로 하였으며 재료의 사용은 구조가 목재이므로 전원

주택이 갖는 특징인 자연친화적 재료의 사용을 주로 하여 건축주가 선택할 수 있도록, 2가지의 재료 칼라 아스팔트 싱글과 천연슬레이트, 적삼목과 비닐 사이딩, 돌과 벽돌을 제시하였다.

내부의 마감 재료는 건축주의 취향에 따라 변화할 수 있는 다양성을 갖기 때문에 기본적인 재료의 사양을 제시하고 신축을 위한 요구 시 선택할 수 있도록 하였다.



경기도 광주시 도척면 노곡리 산 81-1번지 외

전원주택: 108개동

(3개 평형, 10개 type)

부대시설: 노인정, 경비실,

전망대, 놀이터,

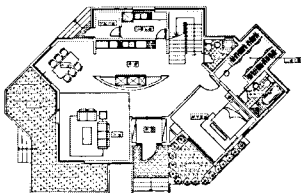
수영장, 테니스장,

중앙 만남의 광장,

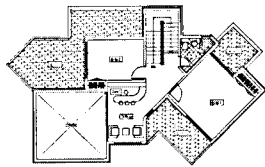
편의시설, 운동시설

A type 171.74㎡	B type 168.43㎡
C type 160.78㎡	D type 149.59㎡
E type 175.20㎡	F type 175.26㎡
G type 186.35㎡	H type 149.77㎡
I type 172.27㎡	J type 179.80㎡

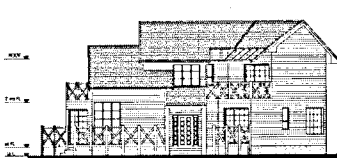
B-type



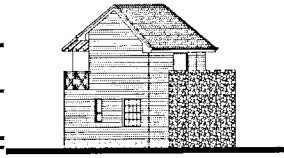
1층 평면도



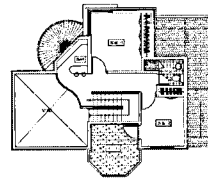
2층 평면도



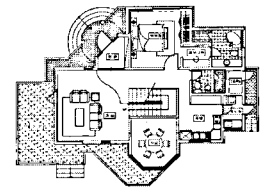
입면도



D-type



1층 평면도



2층 평면도



입면도

