

● 밀링 차량 시제차(6량 편성)



● 밀링 차량 제어구동차(Mcp)



Mcp Car

● 밀링 차량 부수차(T)



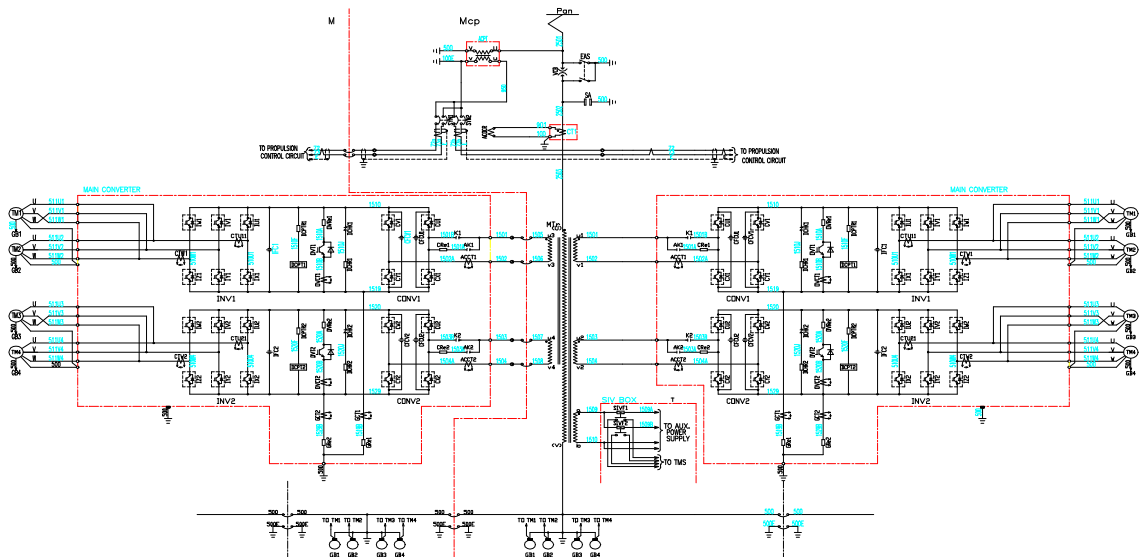
T Car

열차편성(기본정보)	6량 차량 CAR : M _{cp} -M-T-T-M-M _{cp}
열차편성 정보	M _{cp} : 판토품라프를 가진 제어구동차 판토품라프 / 1등석 객실(31 좌석) M : 동차 / 구동모터 / 2등석 객실(60 좌석) T : 부수차 / 장애인을 위한 설비 승무원실 / 2등석 객실(62 좌석)
총좌석(기본정보)	306 좌석
최대운행속도 (최고설계속도)	180km/h (200km/h)
차량형식	EMU(동력분산식)
무게	344톤(만차, 일반하중)

1. TTX

2.

25kV 60Hz, Mcp ((MTr) 1 (Pan), (VCB) Mcp (HVT) (PCT)가 1 Mcp, M (CONV1, CONV2) 2 PWM (INV1, INV2) 2 (TM) VVVF (INV1, INV2) 2 (1 VVVF 2) IGBT 2 TTX PWM VVVF



2. TTX

3.

3.1

TTX 2M1C 1M1C , 2M1C , 4M1C

1.

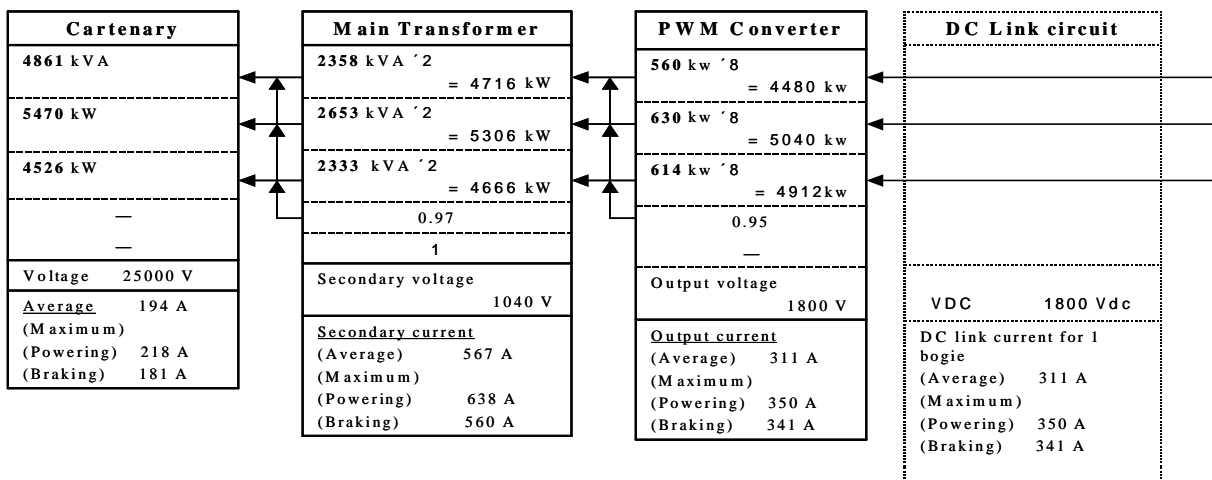
가	AC 25kV, 60Hz(20.0kV - 27.5kV)	
	AC 1040V, 60Hz X 2	
	1000kW/ Mcar(250kW X 4 T/M)	
	200km/h (180km/h)	
가	1.8km/h/s (가 25KV 80km/h)	
	- 180Km/h 1400m	
	3.6Km/h/s	
	PWM CONVERTER + VVVF INVERTER for 2T/M CONTROL x 2	
	CONVERTER : PWM CONVERTER(Dual Converter)	
	INVERTER : 3 PWM INVERTER	
	CONVERTER : IGBT 3300V-1200A (2 , 4 arms, 2 groups)	
	INVERTER : IGBT 3300V-1200A (6 arms,2 groups)	
	CONVERTER /INVERTER :	

3.2

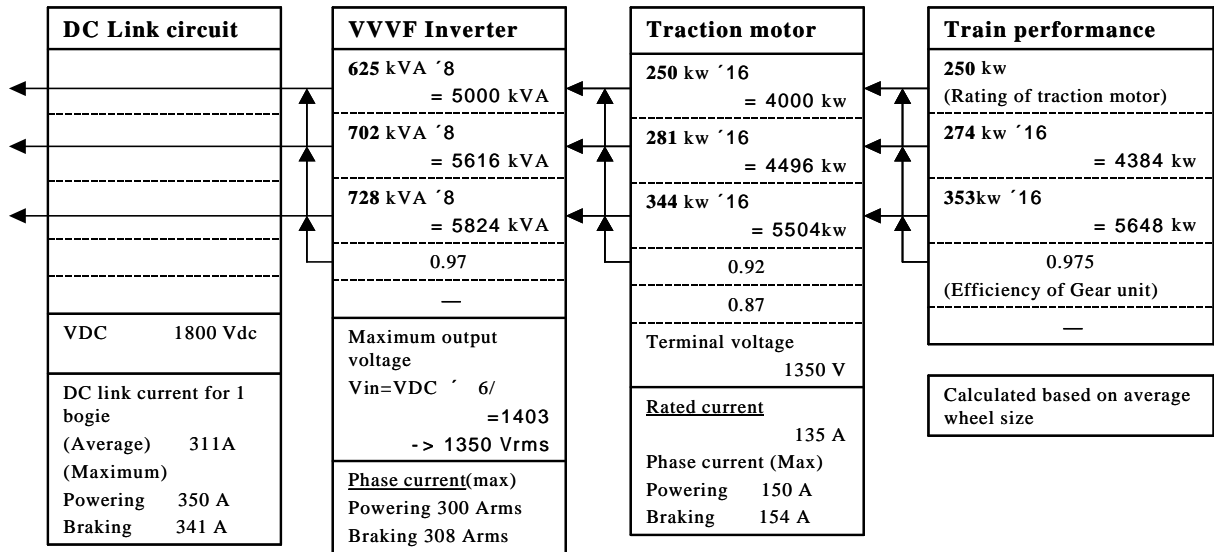
가 AC 25kV 2

MAIN Converter/Inverter , 3 SIV

3 4



3. PWM



4. PWM

3.3

170 ~ 200KVA

가

가

SIV

TTX

2

2. TTX

	Mp	M	T1	T2	M	Mp	
	32.52	29.52	36.52	36.52	29.52	32.52	197.12

260 (KVA)

197.12 (KVA)

가

SIV

3.4

60[km/h] ~ 65[km/h]

가

210[kW]

가

250Kw

3.

	3	가
	4	
	250kW, 1350V, 130A, 2955 rpm, 100Hz 1.4%	
	H	
	5400V	
	5627 rpm (200km/h with 780mm wheel)	
	6755 rpm	
	860mm (at new condition), 820mm (at)	
	780mm (at fully worn condition)	
	91/22 (4.136)	

4.

180km/h

, , ,
.
,
.
가 .

1. 2

2. 2

3.

4.

, 2003

, 2003

, 2001

, WBS No : 2100-D001 Rev.A