

# 축산식품에서의 PL대응 방안

- 표시 경고를 중심으로 -

고 병 인

(한국 PL 센터 위원)



# 축산식품에서의 PL대응방안

## - 표시경고를 중심으로

2002. 11. 09

고 병 인

한국 PL 센터



한국PL센터 Http //www.KPLC.or.kr

## 차 례

- 서 론
- 축산식품의 표시경고 현황
- 표시경고에 대한 PL 대응방안
- 결 론



한국PL센터 Http //www.KPLC.or.kr



# 1. 서론

## ■ 제조물책임법 제 2 조

2. "결함"이라 함은 당해 제조물에 다음 각목의 1에 해당하는 제조, 설계 또는 표시상의 결함이나 기타 통상적으로 기대할 수 있는 안전성이 결여되어 있는 것을 말한다.

다. "표시상의 결함"이라 함은 제조업자가 합리적인 설명, 지시, 경고 기타의 표시를 하였더라면 당해 제조물에 의하여 발생될 수 있는 피해나 위험을 줄이거나 피할 수 있었음에도 이를 하지 아니한 경우를 말한다

## ■ 표시경고에 의한 결함 44% (미국)

 한국PL센터 [Http //www.KPLC.or.kr](http://www.KPLC.or.kr)




# PL 법 시행 후 PL관련 사례

■ 해태음료([www.htb.co.kr](http://www.htb.co.kr))는 최근 20년 이상 유지해왔던 '서니텐' 제품의 마케팅 컨셉을 포기하기로 결정했다. 서니텐의 '흔들어주세요'라는 문구를 악용해 일부 소비자들이 이 제품을 흔들자 캔이 터졌다며 보상을 요구하는 사례가 7월 들어 10여건이나 발생했기 때문이다.

■ 햄버거, 콜라 소송

※ PL 상설공익소송단체

 한국PL센터 [Http //www.KPLC.or.kr](http://www.KPLC.or.kr)



## 2. 축산식품의 표시경고 현황

### ■ 축산식품

#### ■ 가공물 가공품

- 유가공품 - 우유류, 저지방우유류, 버터유류..
- 식육가공품 - 햄류, 소시지류, 베이컨류, 영냉육류..
- 알가공품 - 전란액, 난황액, 난백액, 난황분...

#### ■ PB 제품

#### ■ 즉석 조리



한국PL센터 Http://www.KPLC.or.kr



## 축산식품에서의 표시경고

### ■ 관련규정

- 식품위생법 표시기준
- 표시광고의 공정화에 관한 법률
- 축산물의 표시에 관한 기준

#### ▪ 제 4 조 : 표시사항

표시방법, 글자 크기, 부착방법

#### ▪ 별표 1 : 축산물의 세부표시기준

원터치캔통조림은 개봉시 캔 절단부분에 손이 닿지 않도록 주의하십시오



한국PL센터 Http://www.KPLC.or.kr



## 법은 최소기준

- 예견 가능한 위험까지 표시
  - 오사용, 전용, 혼용 등의 PL 관점
  - 예) 전자레인지에 사용
    - 포장지 개봉 중 확대사고
    - 장기간 보관(냉동) 후 먹음
    - 냉동과 해동을 반복하여 먹음



한국PL센터 Http //www.KPLC.or.kr



## 축산식품의 표시경고 사례

- 참고 : 개봉후에는 가급적 빨리 드시는 게 좋습니다.
- 개봉시 절단부분에 손이 닿지 않도록 주의하십시오.  
(제품캔 좌측에 표기)
- 개봉시 캔 절단부분에 손이 닿지 않도록 주의하여 주십시오.  
(제품캔 하단에 표기)
- 냉장요
  - 보존기준 : 0℃ ~ 10℃ 냉장보관
  - 보관상 주의사항 : 개봉 후 가능한 한 빨리 드셔야 치즈  
특유의 맛을 즐기실 수 있습니다.



한국PL센터 Http //www.KPLC.or.kr

### 3. 표시경고에 대한 PL 대응방안

#### ■ 표시경고 작성요령

- ANSI(American National Standard Institute) Z535시리즈의 경고표시규격 -

#### ■ 신호단어 (Signal Words), 경계기호 (Alert Symbol)

##### 위험(DANGER)

- 피하지 않을 경우 사망이나 중상을 초래하는 절박하고 위험한 상황



##### 경고(WARNING)

- 피하지 않을 경우 사망이나 중상을 초래할 수 있는 잠재적인 위험상황



##### 주의(CAUTION)

- 피하지 않을 경우 경상을 초래할 수 있는 잠재적인 위험상황



KPC 한국PL센터 Http://www.KPLC.or.kr

#### ■ 그림기호 (Pictograms)



- 효과적인 도안이 가능한 경우
- 지시문의 이해에 도움을 줄 경우
- 해당 제품에 도안이 포함된 라벨을 부착할 만한 충분한 공간이 있는 경우

#### ■ 지시문 (Instruction Statements)

- 문구는 쉽고 간결하게 함
- 위험의 형태/결과
- 위험 예방방법라벨의 적절한 위치와 소비자 혹은 사용자의 특성 고려

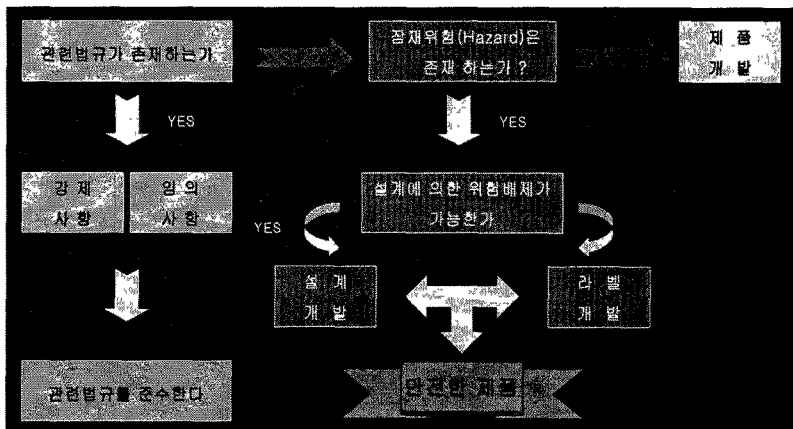
KPC 한국PL센터 Http://www.KPLC.or.kr

## 표시경고 사례

특성	식품은 다른 제품에 비해 작고 복잡하지 않아 취급설명서보다 라벨을 통한 경고표시가 주류	
검토대상	<ul style="list-style-type: none"> <li>➢ 경계기호(alert symbol)</li> <li>➢ 신호단어(signal words)</li> <li>➢ 그림기호(pictograms)</li> <li>➢ 지시문(instruction statements)</li> </ul>	
표준라벨	 <b>경고</b>	
		불치가 폭발할 수 있습니다. 불자를 직접 전자렌지에 넣지 마십시오.

KPC 한국PL센터 Http //www.KPLC.or.kr

## 표시경고의 개발에 대한 분석절차



KPC 한국PL센터 Http //www.KPLC.or.kr



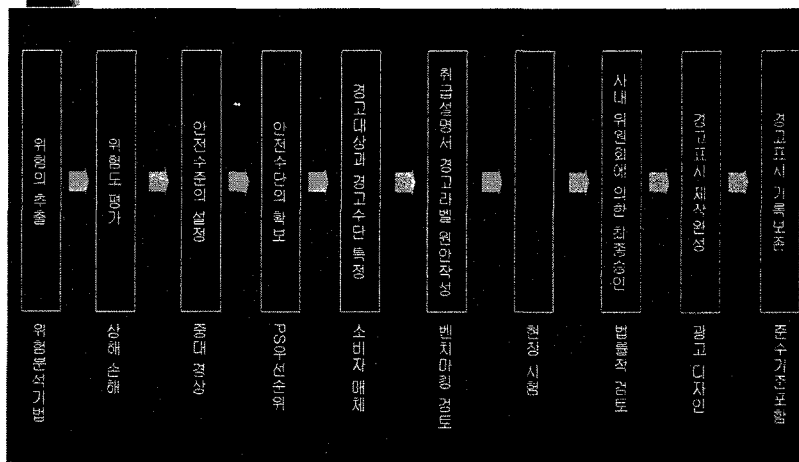
## 표시경고를 만족해야 할 6가지 기본원칙

- 1) 위험의 정도 (Level of Hazard)  
: 소비자에게 위험정도를 경고해야 한다
- 2) 표현의 정도 (State Hazard)  
: 위험을 명확하고 간결하게 표현해야 한다
- 3) 위험경고 (Describe Consequence)  
: 경고를 무시할 경우 발생할 수 있는 결과에 대해 언급해야 한다
- 4) 이해의 범위 (Show and Tell)  
: 모든 사용자(어린이와 문맹을 포함)가 쉽게 인식할 수 있어야 한다
- 5) 시인성 (Visible and Readable)  
: 눈에 잘 띄고 쉽게 읽을 수 있어야 한다
- 6) 위험예방법 (Instruct how to avoid)  
: 위험을 회피/예방할 수 있는 방법을 설명해야 한다



한국PL센터 Http //www.KPLC.or.kr

## 경고표시 작성절차

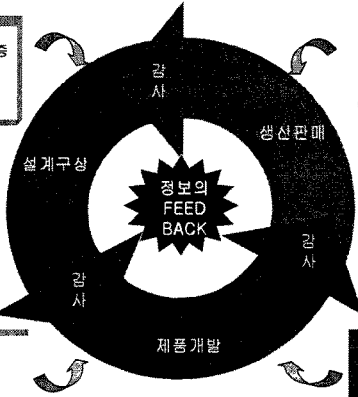


한국PL센터 Http //www.KPLC.or.kr

# 표시경고의 적용시기

- 1 기록관리
- 자체기록정리 및 기록검증 (Critical 항목)
  - 기록의 효율적 보존/운영
  - 주기적인 감사

소비자 Needs



- 4 정보분석
- 주요 소송사례 및 기술동향 분석배포
  - PL사례집/정보공유화 추진

국내·외 사고정보

- 2 설계장재 위험분석
- 설계위험 분석
  - FMEA실시
  - 사고정보의 설계 피드백
  - PS 위원회 가동

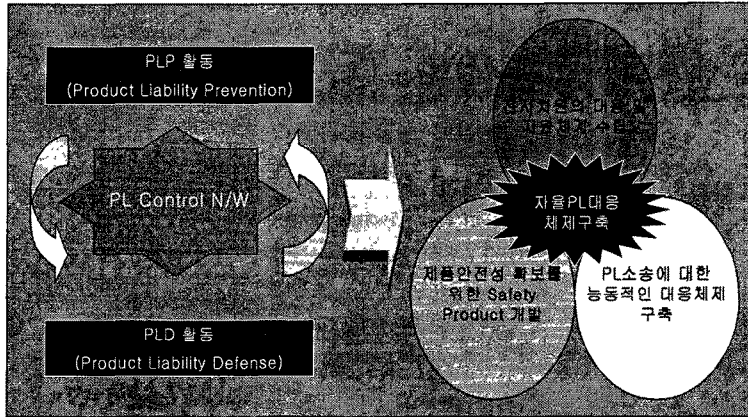
3. 경고결함 관리
- 경고라벨의 당당한 표준화
  - 테스트 및 기록화
  - O/M 결투/자문(전문가)

# 4. 결론

## ■ 제조물책임의 범위

책임	설계 Target	제조물책임과 관련된 위험	내용/방안
Maker or 소비자		예측 불가능한 위험	주 예측불가능위험에 대한 책임 1) Maker가 예측불가능으로 판단했지만 방정은 가능하다고 판결된 경우 : Maker 2) 절대적으로 예측이 불가능하다고 방정에서 판결이 났을 경우 : Maker or 소비자
Maker 책임	충분조건	예측 가능한 위험	위험경고
	필요조건	안전관련 주요시례분석 안전에 대한 인계의 관행	Warranty 및 주요 안전사고 사례조사 경쟁사 Bench Marking
	최소조건	제조물책임규	관련법규의 조사

## PL 대응의 방법



KC 한국PL센터 Http://www.KPLC.or.kr

## 표시경고의 범위

분야	주요 대책	고려사항
사전 예방대책 (PLP)	설계상의 결함방지대책	<ul style="list-style-type: none"> <li>독립적 안전설계 평가 기구/제도 운영</li> <li>안전설계 프로그램 채택</li> </ul>
	제조상의 결함방지대책	<ul style="list-style-type: none"> <li>협력 업체의 결함방지대책 포함</li> </ul>
	표시경고상의 결함방지대책	<ul style="list-style-type: none"> <li>보충서상의 결함방지대책</li> <li>사용 소비상의 결함방지대책</li> <li>유지 관리상의 결함방지대책</li> <li>배기단계 결함방지대책</li> </ul>
사후 방어대책 (PLD)	판매 유통 등의 결함방지대책	<ul style="list-style-type: none"> <li>판매행위(판매원 설명등)의 결함방지대책</li> <li>유통상(운송)의 결함방지대책</li> <li>보관상의 결함방지대책</li> <li>광고행위상의 결함방지대책</li> </ul>
	클레임처리 체계	<ul style="list-style-type: none"> <li>소비자상담실, 클레임의 피드백</li> </ul>
	문서의 기록보존관리	<ul style="list-style-type: none"> <li>문서보관규정</li> </ul>
	결함제조물 회수대책	<ul style="list-style-type: none"> <li>리콜시스템의 훈련</li> </ul>
	소송대응체제	<ul style="list-style-type: none"> <li>변호사와 전문가 자문</li> </ul>

KC 한국PL센터 Http://www.KPLC.or.kr



## PL 대응 마인드의 변화

- **품질 +  $\alpha$** 
  - 안전한 제품
  - 소비자 생명이 곧 회사의 생명
  - 안전제품의 생산은 기업의 윤리
  
- **제품안전을 위한 노력**
  - 경고를 했다고 면책이 되지는 **않음**
  - 위험을 알고 있었는가
  - 위험을 예방할 수 있었는가
  - 위험예방을 위해 최선을 다했는가



한국PL센터 [Http //www KPLC or kr](http://www.KPLC.or.kr)