

# 남북철도건설 추진현황 및 계획



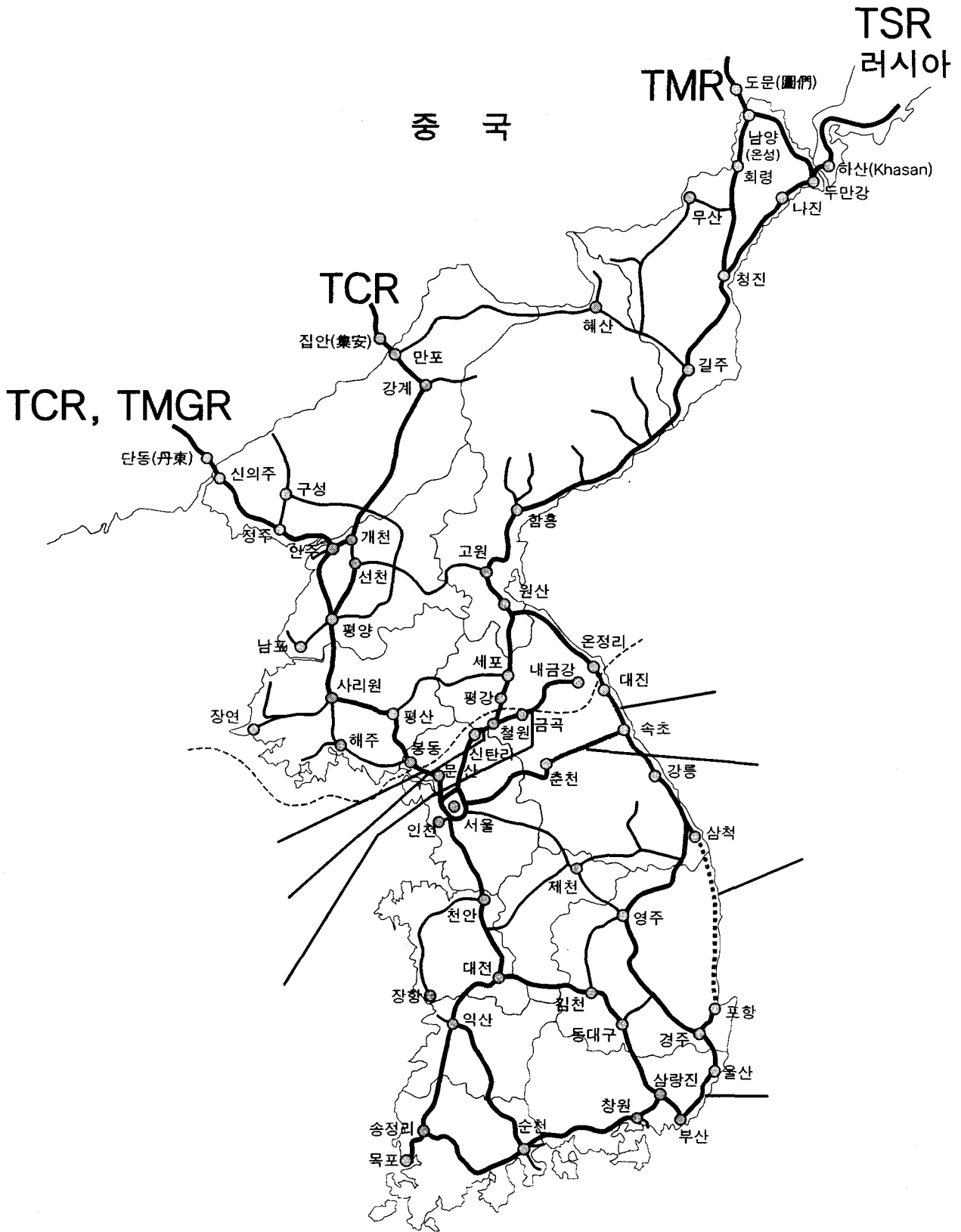
2002. 5.

철 도 청



# 목 차

1. 그간 추진현황
2. 경의선 철도연결사업
3. 동해북부선 연결사업
4. 경원선 철도연결
5. 금강산선 철도연결



## 1. 그간 추진경위

- 82. 1. 22 : 『남북한 기본관계에 관한 잠정협정』  
제의에 따른 대북 시범사업으로 경의선  
복구계획 수립
- 84.11. 15 : 남북 경제회담시 경의선 철도연결  
공동 제의
- 90. 4. 20 : 남북철도연결 사업계획 수립  
(대통령지시)
- 91.12. 13 : 남북 고위급 회담에서 철도연결 합의
- 00. 6. 15 : 『남북공동선언』 경의선 철도연결 합의
- 00. 9. 18 : 경의선 철도연결 기공식
- 01. 9. 30 : 경의선 문산~임진강간 연장운행 개통
- 02. 2. 20 : 한.미정상 도라산행사 시행
- 02. 4. 3~6 : 대통령 통일특보 북한방문
- 02. 4. 11 : 경의선 임진강~도라산간 연장개통

## 2. 경의선 철도연결사업

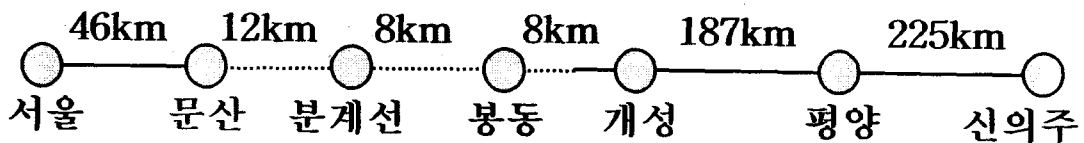
### 가. 연혁

- 1906. 4. 3 서울~신의주간 486km 단선철도 개통
- 1943. 5.15 복선화
- 1953. 7.26 휴전협정으로 단절

※ 1964년 개성~신의주간 412km 전철화

### 나. 현 철도운영 현황

- 총 연장은 서울~개성~평양~신의주에 이르는 486km



- 서울~문산간은 단선철도로 운영중이며, 복선전철화 사업 추진 중('96~2006년, 1조 3,458억원)

- 열차운행 : 여객 19회, 화물 1회

- 개성~신의주 구간 중 평양~간리 일부구간(34km)만 복선화 되고, 나머지는 단선 전기철도로 운영 중

- 열차운행 : 여객 15회

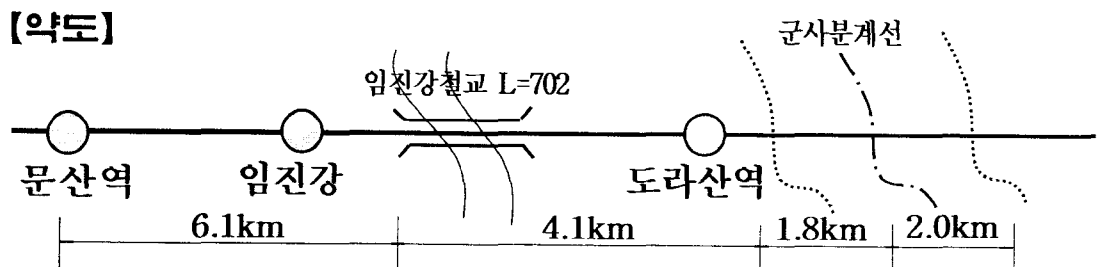
- 평양에서 북경으로 매주 4회, 모스크바로 1회 국제열차 운행

## 다. 경의선 추진현황

### ○ 사업개요

- 구간 : 문산~군사분계선 12.0km
- 기간 : 2000. 9 ~2002
- 사업비 : 906억원

### ○ 공사 추진실적 (2002월 5월 현재 93%)



- 임진강 이남지역 : 100%
  - 노반, 건축, 궤도, 전기공사 : 완료
- 민통선 이북구간 : 90%
  - 노반공사
    - 본선 완료(비무장지대 제외)
    - 남방한계선까지 노반,궤도 건축, 전기공사 완료

○ 비무장지대

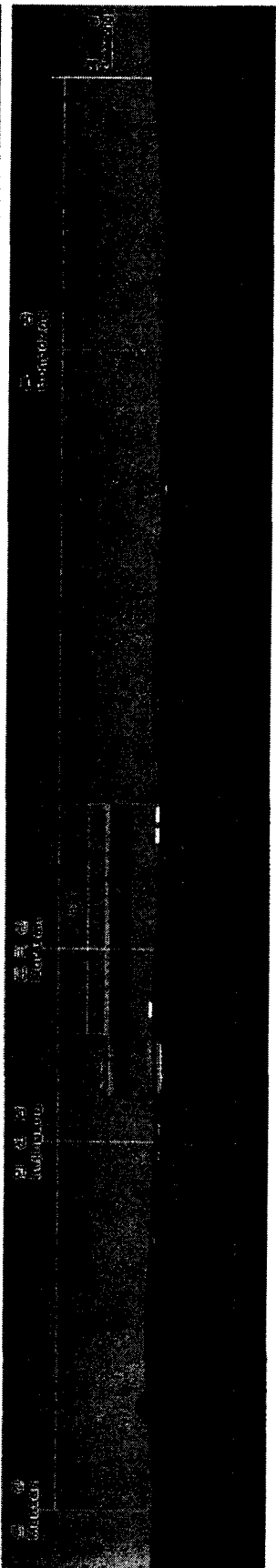
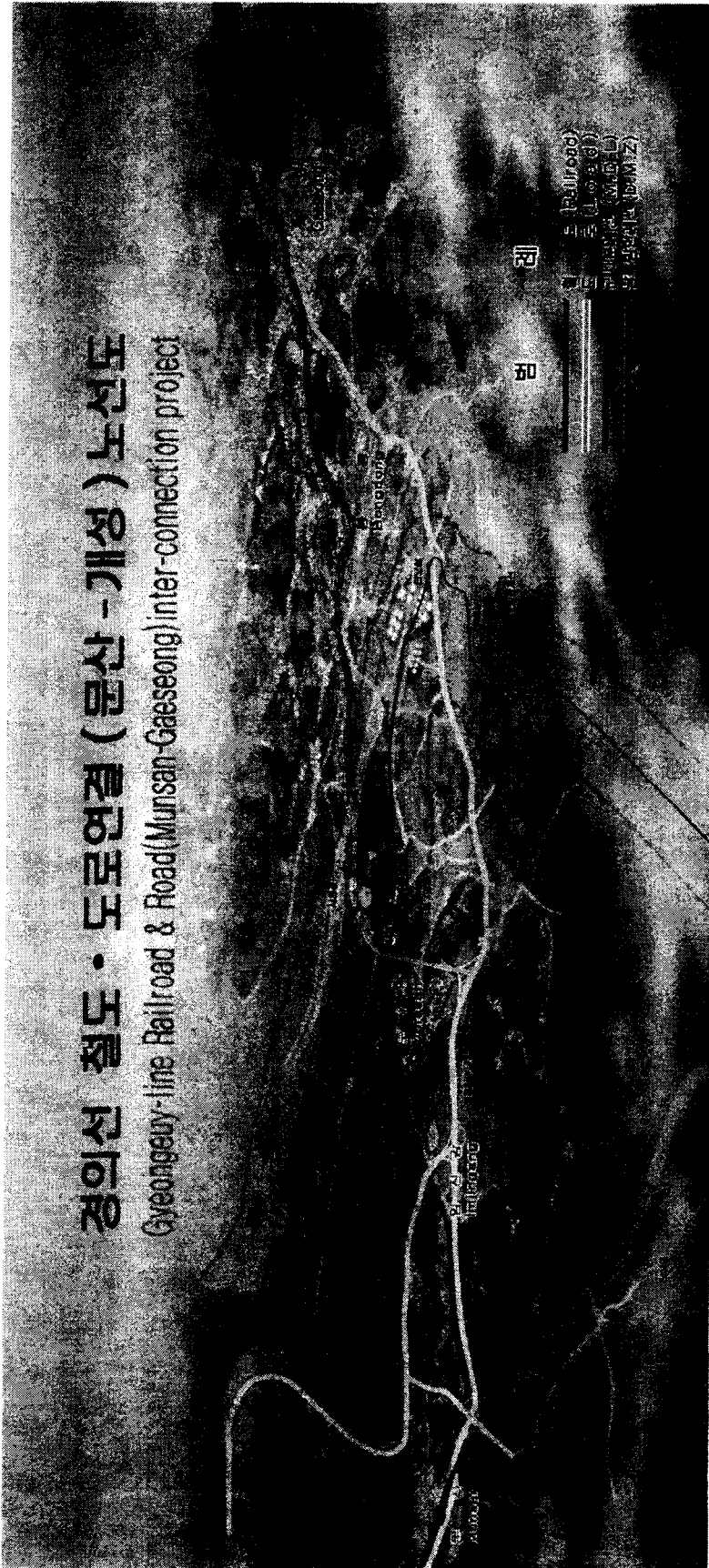
남북군사실무회담에서 노선, 지뢰제거폭 등을 협의하여 양측 국방장관이 서명후 공사하기로 합의(2001.2.8)

· 착수후 5개월 소요

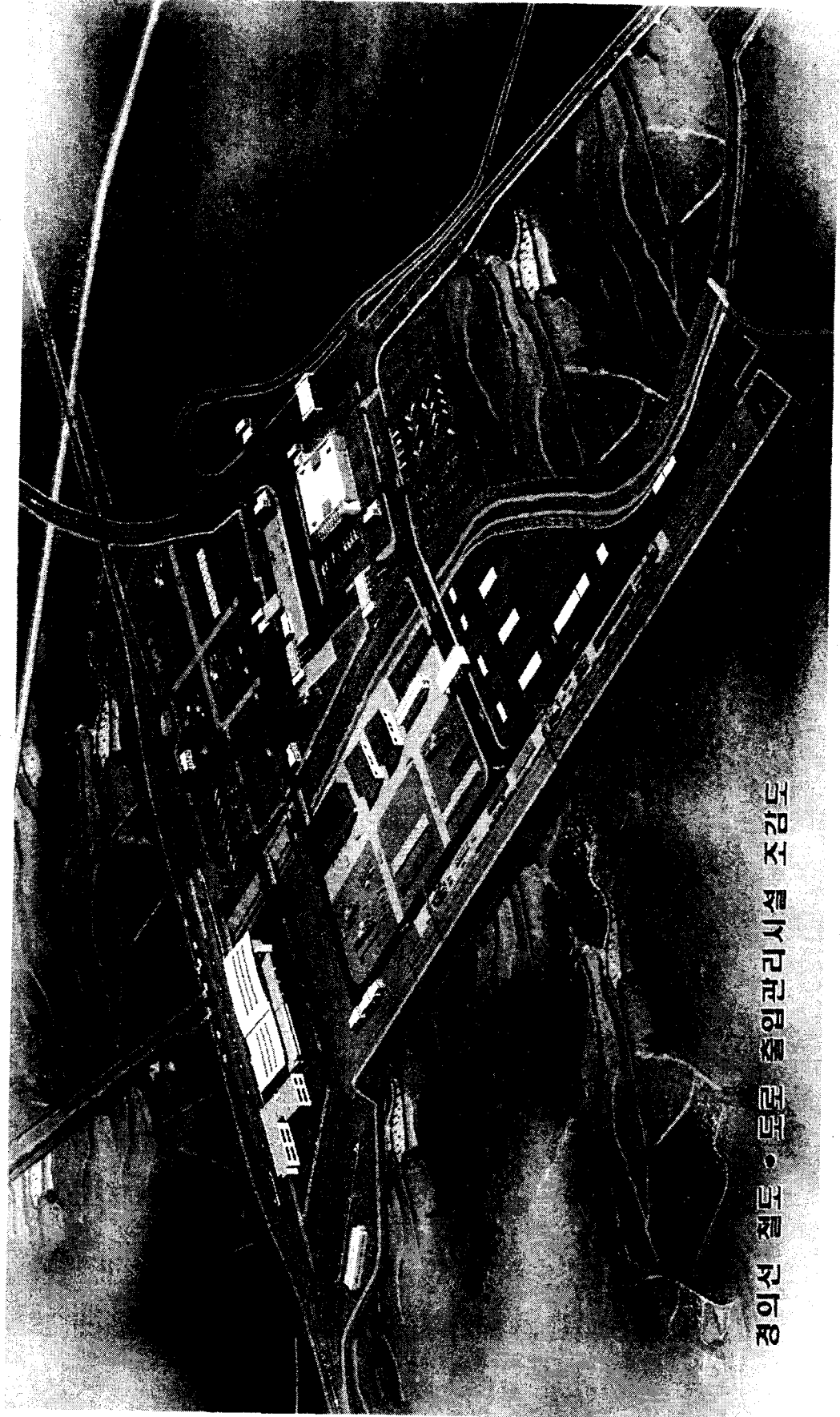
| 공종    | 공사기간 (개월) |   |   |   |   | 비고 |
|-------|-----------|---|---|---|---|----|
|       | 1         | 2 | 3 | 4 | 5 |    |
| 지뢰제거  |           |   |   |   |   |    |
| 노 반   |           |   |   |   |   |    |
| 궤도.전기 |           |   |   |   |   |    |



**경의선 철도 · 도로연결 (문산 - 개성) 노선도**  
 Gyeongui-line Railroad & Road (Munsan-Gaeseong) inter-connection project







정미산 철도·물류 출입관리시설 조감도

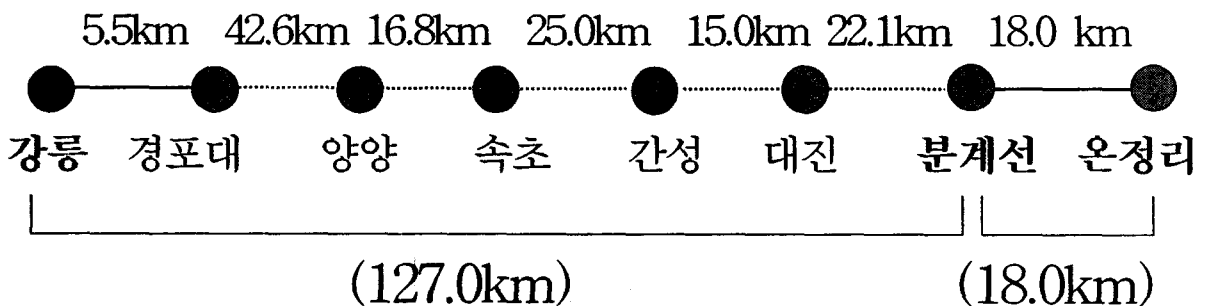
### 3. 동해북부선 추진계획

#### 가. 연혁

- 1935. 11.1 고성~간성간 39.3km 개통
- 1937. 12.1 간성~양양간 42.6km 개통
- 1950. 6.25 8.15해방부터 북측 구간만 운행
- 1962. 12. 1 옥계~경포대간 32.9km 개통
- 1977. 2. 5 강릉~경포대간 5.5km 선로철거

#### 나. 당시 철도운영 현황

- 총연장은 강릉~속초~대진~군사분계선간 127.0km



- 기존 철도 노선이 7번국도, 시가지, 통일전망대 진입도로등으로 쓰여지고 있음
- 철도용지는 일제시 확보하여 철도부설 용지로 확보되어 있었으나 현재 일부는 지자체 및 개인에게 매각하고, 나머지는 철도청 보존 재산으로 관리 중( 2, 891천m<sup>2</sup>)

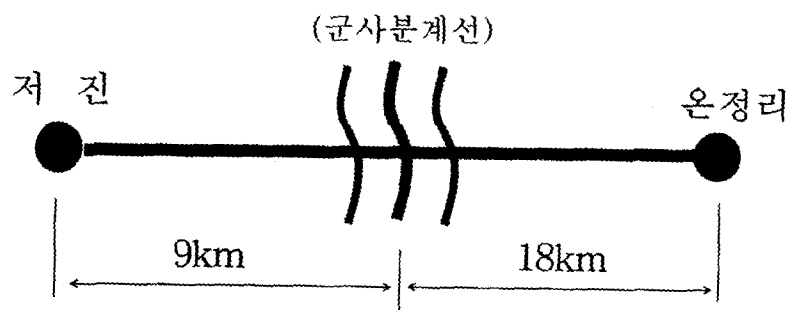
## 다. 철도연결사업준비

- '97. 5. : 동해선 철도건설 타당성 조사
- 사업구간 : 강릉~군사분계선간 127km
- 사업비 : 17,272억원
- 공사기간 : 8년(설계3년 포함)

## 라. 동해북부선 연결사업 추진계획(안)

### ○ 초기단계

- 군사분계선 ~ 남측의 일정장소까지만 연결
  - 북측의 온정리~분계선을 연결시, 남측에서는 분계선~저진간(약 9.0km)을 우선 연결하고 일반대중교통수단과의 연계방안 수립
- ※ 사업비 1,578억원



## ○ 활성화 단계

- 강릉~저진간 단계별 철도건설 추진

- 삼척~강릉간의 경우 현재 25회의 선로 용량으로 2003년 이후 부터는 수송수요를 감당할 수 없으므로 기존선의 복선화 필요  
(강릉역 이전 감안)

- 원주~강릉간 철도연결 및 동서고속철도 건설시를 대비하여 단선건설 추진

### 3. 경원선 철도연결

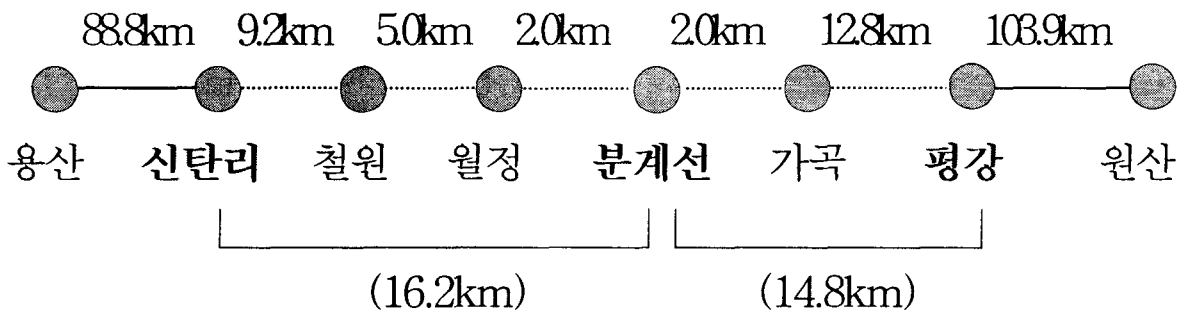
#### 가. 연혁

- 1914. 8.16 용산~원산간 223.7km 단선철도 개통 운행
- 1953. 7.26 「휴전협정」으로 운행 단절  
용산~신탄리간(88.8km) 운행

※ 1986년 북측의 평강~원산~고원간 145.1km  
전철화 완료

#### 나. 철도운영 현황

- 총연장은 용산~신탄리~평강~원산에 이르는 223.7km



- 용산~의정부간은 복선전철,  
의정부~신탄리간은 단선철도 운영중  
의정부~동안간은 복선전철화 사업 추진중임

- 북측의 평강~원산간(103.9km)은 단선철도로 운영중

## 다. 철도 연결사업 준비

- 신탄리~분계선간 16.2km 단선철도복원
  - '91. 12. : 실시설계(비무장지대 미시행)
  - '93. 4.15. : 사업실시계획 승인  
(교통부고시 제1993-7호)
  - '98. 7.~12. : 역사 및 전기설비 실시설계  
(철원,월정리역)
  - '98. 12. : 용지매입 완료

## 라. 사업 추진계획

- 개 요 : 경원선 신탄리~평강간 31.0km  
단선철도 복원
  - ※ 남측 16.2km, 북측 14.8km
- 사 업 비 : 남측 866억원(실시설계에 의한 비용),  
북측 792억원
- 공사기간 : 남측 1년 6개월



## ○ 공사방법

- 신탄리역~월정리역간(14.2km) : 철도청 시행

※현 철도노반중 “軍작전도로 및 농로”로  
사용중인 구간(약 3.4km)은 軍에서 「대체도  
로」 조치필요

- 월정리역~군사분계선간(2.0km)

· 지뢰제거 및 토목공사는 “軍” 시행

· 궤도·전기·신호공사는 “철도청” 시행

- 환경영향평가 보완(협의완료후 7년경과됨)반영

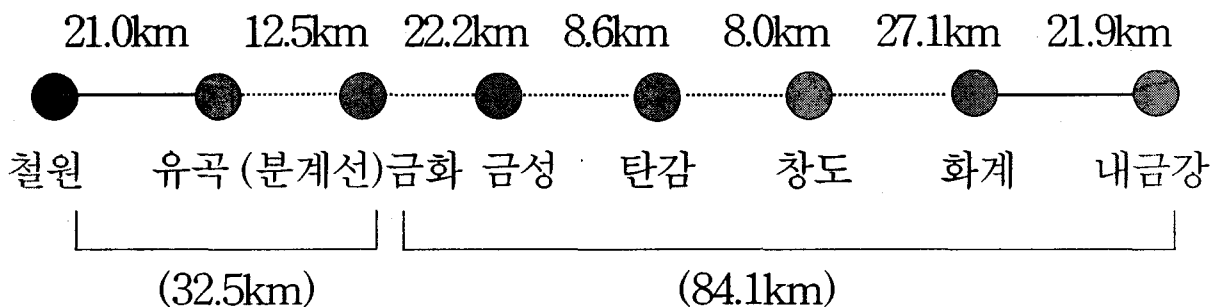
#### 4. 금강산선 철도연결

##### 가. 연혁

- 1919. 9. 5 철원~금화간 28.8km 제1단계 공사착공
- 1931. 7. 1 미휘리~내금강간 8.6km 완전개통

##### 나. 당시 철도운영 현황

- 총연장은 철원~금화~창도~내금강에 이르는 116.6km



- 현재 대부분 군사용도로 및 농로로 사용중

##### 다. 철도 연결사업 준비

- 철원~금곡간 단선철도 복원(24.5km)
  - '98.12.~99.12 : 노반설시설계 완료
  - '98.12.~99.12 : 건물 기본설계(유곡, 이길)

- 2000.1.~8 : 노반실시설계 보완(환경영향평가 협의)
- '2002. : 사업실시계획인가 승인신청 준비중

## 라. 사업 추진계획

○ 사업개요 : 금강산선 철원~금곡간 32.5km

단선철도 복원

○ 사업비 : 2,504억원

○ 공사기간 : 3년

○ 공사방법

- 철원~금곡간(24.5km) : 철도청 시행
- 금곡~군사분계선간(8.0km)
  - 지뢰제거 및 토목공사는 “軍” 시행
  - 궤도·전기·신호공사는 “철도청” 시행
- 환경영향평가 보완(비무장지대)반영