

# ASP를 이용한 상담 시스템 구현

임혜경\*\*, 김인\*\*, 배재학\*

\*울산대학교 컴퓨터·정보통신공학부

\*\*울산대학교 교육대학원

e-mail:budlet@netian.com

## Implementation of a Counselling System with ASP

Hye-Kyung Lim\*\*, In Kim\*\*, Jae-Hak J. Bae\*

\*School of Computer Engineering and Information Technology

\*\*Graduate School of Education University of Ulsan

### 요약

본 논문에서는 대표적인 학생생활지도이론과 상담이론에 근거한 상담실천방법을 토대로 하여, 정보기술을 접목시킨 상담사이트를 설계하였다. 또한 타 상담사이트의 미비한 사항들을 찾아 개선점을 보완하였으며, 효율적인 학생생활지도의 상담을 위한 사이트를 구현하였다.

### 1. 서 론

일반적으로 학생생활지도란 개인으로 하여금 자기 자신과 주위 세계를 잘 이해하고 현명한 선택과 적응을 하며, 자아가 건전한 사회 일원으로 성장·발달할 수 있도록 하는 일련의 지속적인 조력과정[1]이라고 할 수 있다. 이러한 학생생활지도 중에서 가장 핵심적인 부분이 상담활동이며, 학생생활지도는 주로 상담을 통해서 이루어진다[1, 2, 3]고 해도 과언이 아니다.

이러한 이유로, 본 논문에서는 학생생활지도의 원리와 상담이론을 고찰한 후에, 정보기술적인 차원에서 학생생활지도와 상담실천사항을 구현하였다. 또한 다른 상담사이트와의 차이점을 고찰해 봄으로써 상담사이트의 효과성 향상에 대해 모색해 보았다.

### 2. 학생 생활지도 실천사항의 정보기술적 구현

학생생활지도를 위한 상담활동을 하는 것은 학생생활지도이론과 상담이론을 기반으로 하여야 한다. 따라서 학생생활지도의 본질을 따르기 위해서는 이러한 이론을 바탕으로 상담사이트를 구현하여야 한다. 다음 표는 본 논문에서 구현할 실천사항들과 그에 따른 이론을 정리한 것이다[3].

학생생활지도 실천사항	이론적 배경		구현
	학생생활지도	상담	
상담예약	균등성의 원리, 종합성의 원리	내담자 중심적 이론	가능
상담선생님지정	균등성의 원리, 종합성의 원리	내담자 중심적 이론	가능
긴급상담	균등성의 원리, 종합성의 원리	내담자 중심적 이론	가능
상담자가 내담자 칭찬하기	균등성의 원리, 종합성의 원리	내담자 중심적 이론	가능
상담자 사진 올리기/수정	균등성의 원리, 종합성의 원리	내담자 중심적 이론	가능
나의 좌우명	균등성의 원리, 종합성의 원리	내담자 중심적 이론, 인지주의적 이론	가능
가 훈	협동성의 원리, 종합성의 원리	내담자 중심적 이론, 인지주의적 이론	가능
나의 뿌리를 찾아서	균등성의 원리, 종합성의 원리	내담자 중심적 이론, 인지주의적 이론	가능
현재 상담현황 보기	과학성의 원리, 종합성의 원리	내담자 중심적 이론, 인지주의적 이론	가능
WIAT'S NEW	균등성의 원리, 종합성의 원리	내담자 중심적 이론	가능
그림, 동영상 배경 및 캐릭터화	적극성의 원리, 종합성의 원리	정신 분석적 이론, 내담자 중심적 이론	가능
음악듣기	적극성의 원리, 종합성의 원리	정신 분석적 이론, 내담자 중심적 이론	가능

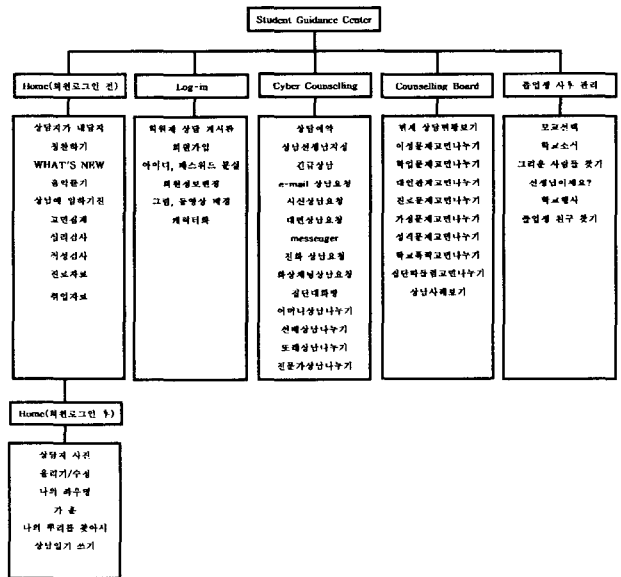
직접 상담 요청	e-mail 상담요청	적극성의 원리, 종합성의 원리	내담자 중심적 이론	가능	
	서신 상담요청	적극성의 원리, 종합성의 원리	내담자 중심적 이론	가능	
	내면 상담요청	적극성의 원리, 종합성의 원리	내담자 중심적 이론	가능	
	messenger	적극성의 원리, 종합성의 원리	내담자 중심적 이론	가능	
	전화 상담요청	적극성의 원리, 종합성의 원리	내담자 중심적 이론	가능	
	화상채팅 상담요청	적극성의 원리, 종합성의 원리	내담자 중심적 이론	가능	
	집단지도체방 (자유토론)	적극성의 원리, 종합성의 원리	내담자 중심적 이론	가능	
	상담 자원 봉사	어니니 상담나누기	협동성의 원리, 종합성의 원리	내담자 중심적 이론, 인지주의적 이론	가능
선배 상담나누기		협동성의 원리, 종합성의 원리	내담자 중심적 이론, 인지주의적 이론	가능	
또래 상담나누기		협동성의 원리, 종합성의 원리	내담자 중심적 이론, 인지주의적 이론	가능	
전문가 상담나누기		협동성의 원리, 종합성의 원리	내담자 중심적 이론, 행동주의적 이론	가능	
같은 고민 나누기 (동병상련 코너)		이성문제	협동성의 원리, 자율성의 원리	내담자 중심적 이론, 인지주의적 이론	가능
		학업문제	협동성의 원리, 자율성의 원리	내담자 중심적 이론, 행동주의적 이론	가능
	내인관계	협동성의 원리, 자율성의 원리	정신 분석적 이론, 내담자 중심적 이론	가능	
	진로문제	협동성의 원리, 자율성의 원리	내담자 중심적 이론, 인지주의적 이론	가능	
	가정문제	협동성의 원리, 자율성의 원리	내담자 중심적 이론, 인지주의적 이론	가능	
	성격문제	협동성의 원리, 자율성의 원리	정신 분석적 이론, 내담자 중심적 이론	가능	
	학교폭력	협동성의 원리, 자율성의 원리	내담자 중심적 이론, 인지주의적 이론	가능	
	집단 따돌림	협동성의 원리, 자율성의 원리	정신 분석적 이론, 인지주의적 이론	가능	
상담사례보기	과학성의 원리, 종합성의 원리	내담자 중심적 이론	가능		
상담에 임하기 전	과학성의 원리, 종합성의 원리	내담자 중심적 이론	가능		
익명성보장	전인성의 원리, 종합성의 원리	정신분석적 이론, 내담자 중심적 이론	가능		
회원제 상담게시판	계속성의 원리, 종합성의 원리	내담자 중심적 이론	가능		
졸업생 사후 관리	모교선택	계속성의 원리, 종합성의 원리	행동주의적 이론, 인지주의적 이론	가능	
	학교소식	계속성의 원리, 종합성의 원리	행동주의적 이론, 인지주의적 이론	가능	
	그리운 사람들 찾기	계속성의 원리, 종합성의 원리	행동주의적 이론, 인지주의적 이론	가능	
	학교행사	계속성의 원리, 종합성의 원리	행동주의적 이론, 인지주의적 이론	가능	
	선생님이세요?	계속성의 원리, 종합성의 원리	행동주의적 이론, 인지주의적 이론	가능	
	졸업생 친구 찾기	계속성의 원리, 종합성의 원리	행동주의적 이론, 인지주의적 이론	가능	
상담후의 답변	계속성의 원리, 종합성의 원리	행동주의적 이론, 인지주의적 이론	가능		
고민집계	과학성의 원리, 종합성의 원리	내담자 중심적 이론	가능		

심리검사	과학성의 원리, 종합성의 원리	내담자 중심적 이론, 인지주의적 이론	가능
적성검사	과학성의 원리, 종합성의 원리	내담자 중심적 이론, 인지주의적 이론	가능
진로자료	과학성의 원리, 종합성의 원리	내담자 중심적 이론, 행동주의적 이론	가능
취업자료	과학성의 원리, 종합성의 원리	내담자 중심적 이론, 행동주의적 이론	가능
상담일기 쓰기 (음성, 사진)	자율성의 원리, 종합성의 원리	내담자 중심적 이론, 정신분석적 이론	가능

[표 1] 학생 생활지도와 상담 실천사항의 정보기술을 접목한 구현.

표1은 상담이론과 학생생활지도의 원리를 이론적 배경으로 하여 선별된 학생생활지도 실천사항을 각 기능에 따라서 그 정보기술적 구현의 가능성을 보였다. 본 논문에서 구현할 상담사이트들의 각 기능들은 생활지도에 대한 잘못된 인식을 개선하고 교도교사의 전문성결여와 같은 생활지도의 기술적인 문제점을 해결하는 데 도움을 줄 수 있도록 하였다.

### 3. 메뉴구조

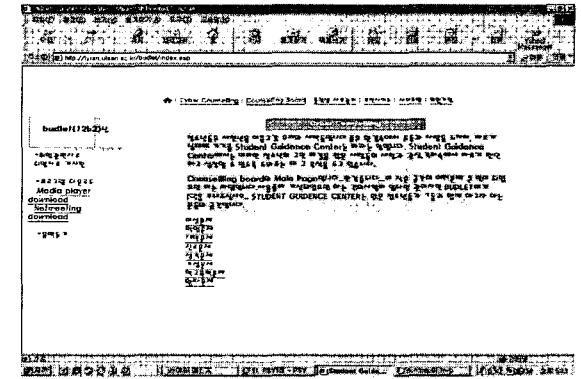


위의 그림은 표1의 실천사항들을 적용하여 설계한 메뉴 구조도이다.

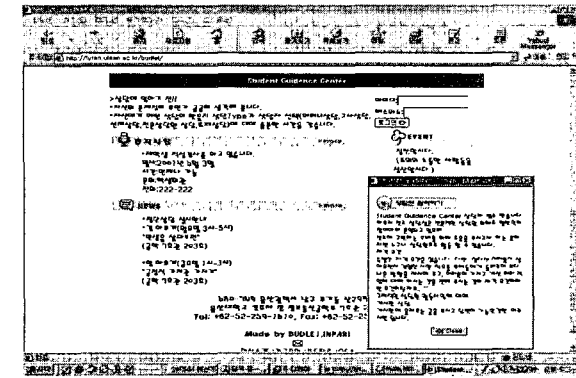
### 4. Student Guidance Center

앞에 설계한 메뉴 구조도를 이용하여 구현한 본 논문의 상담사이트를 Student Guidance Center라 칭하겠다. Student Guidance Center는 크게 Home(회원로그인 전), Home(회원로그인 후), 사이트 맵, 추천 사이트, Log-in, Cyber-Counselling, Counselling-Board, 졸업생 사후관리로 구성되어 있다.

그림3은 Student Guidance Center의 Cyber Counselling이다. 상담자원봉사에서 원하는 카운셀러, 즉, 어머니, 선배, 또래, 전문가등을 선택하고, 또 직접상담요청부분에서 원하는 상담 유형 등을 선택해서 상담을 예약할 수 있도록 구현되어 있다.



[그림 4] Counselling Board



[그림 1] main 화면

그림 1은 Student Guidance Center의 Home(회원로그인 전)화면으로 로그인 기능, 상담에 임하기 전, 적성검사, What's New 등의 항목이 구현되어 있다.

그림 4는 Student Guidance Center의 Counselling Board이다. 이성, 학업, 대인, 진로, 성격, 가정, 학교 폭력, 집단 따돌림 등 각 상황에 맞는 카운셀링 주제를 선택하여 각 분야의 전문 상담원에게 카운셀링을 받을 수 있도록 구현되어 있다

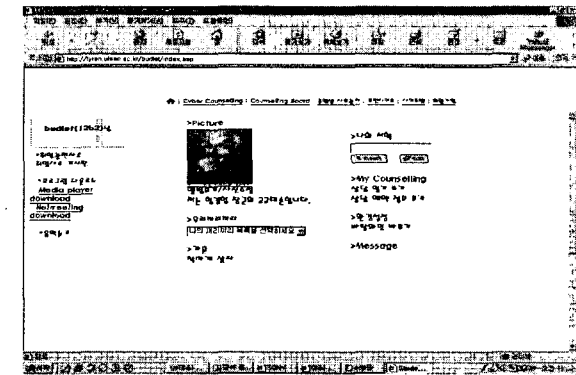
그 외에도 Student Guidance Center의 졸업생 사후관리, 추천사이트, 사이트 맵이 있다. 졸업생 사후관리에서는 모교, 친구들, 선생님 등 원하는 만남의 종류를 선택하여 서로가 함께 할 수 있는 장을 마련하고자 하였다. 추천사이트에서는 학생들에게 유익한 사이트를 링크하여 도움을 줄 수 있도록 하였으며, 사이트 맵에서는 한 눈에 상담사이트의 구성을 알아볼 수 있도록 하였다.

4. 타 상담시스템에 대한 고찰

4.1 상담시스템의 기능에 따른 평가

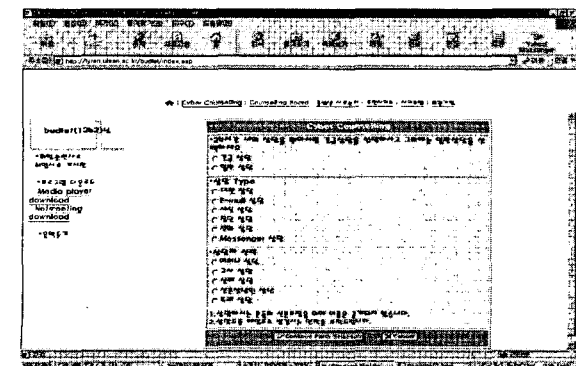
(★★★:좋은 ★★:보통 ★:기능 있음 x:기능 없음)

학생생활지도 실천사항	한국 청소년 상담원	울산광역시 청소년 종합 상담실	한국 사이버 상담센터	Student Guidance Center
상담예약	X	X	X	★
상담선생님지정	X	X	X	★
긴급상담	X	X	X	★
상담자가 내담자 칭찬하기	X	X	X	★
상담자 사진올리기/수정	X	X	X	★
나의 좌우명	X	X	X	★
가 훈	X	X	X	★
나의 뿌리를 찾아서	X	X	X	★
현재 상담현황 보기	X	X	X	★
WHAT'S NEW	★★	★★	★	★★



[그림 2] Login후 화면

그림2는 Student Guidance Center의 Home(회원로그인 후)이다. 상담일기 쓰기, 가훈, 나의 좌우명, 나의 뿌리를 찾아서 등이 구현되어 있다.



[그림 3] Cyber Counselling

그림, 동영상 배경 및 캐릭터화		★★★	★	★	★
음악듣기		★★★	X	X	★★
직접 상담요청	e-mail 상담요청	★★★	X	★★	★★
	시신 상담요청	X	X	X	★
	대면 상담요청	X	X	X	★
	messenger	X	X	X	★
	전화 상담요청	X	X	X	★
	화상채팅 상담요청	★★★	X	X	★
	집단대화방(자유토론)	★★★	★★★	X	★
상담자원봉사	어머니 상담나누기	★	X	★	★★
	선배 상담나누기	★	★	★	★★
	도래 상담나누기	★	★★★	★	★★
	전문가 상담나누기	★	★	★	★★
	전문가 상담나누기	★	★	★	★★
같은 고민나누기 (동병상련 코너)	이성문제	★★	★	★	★★
	학업문제	★★	★	★	★★
	대인관계	★★	★	★	★★
	진로문제	★★	★	★	★★
	가정문제	★★	★	★	★★
	성격문제	★★	★	★	★★
	학교폭력	★★	★	★	★★
	집단 따돌림	★★	★	★	★★
상담사례보기	★★★	★★	★★★	★★	
상담에 임하기 전	X	X	X	★★	
익명성보장	★★	★	★★★	★★	
회원제 상담게시판	★★	X	X	★★	
졸업생 사후관리	모교선택	X	X	X	★
	학교소식	X	X	X	★
	그리운 사람들 찾기	X	X	X	★
	학교행사	X	X	X	★
	선생님이세요?	X	X	X	★
	졸업생 친구 찾기	X	X	X	★
상담후의 답변	★★★	★★★	★★★	★★	
고민검색	X	X	X	★	
심리검사	X	★★★	★★★	★★	
적성검사	X	X	X	★★	
진로자료	★★	★	★★★	★★	
취업자료	X	★	★	★★	
상담일기 쓰기 (음성, 사진)	X	X	X	★	

[표 2] 학생생활지도 향상을 위한 상담사이트의 기능에 따른 평가  
(2001년 6월 기준)

표2는 대표적인 상담사이트와 본 논문의 상담사이트를 학생생활지도용 상담사이트의 관점에서 비교한 것[3]이다. 비교한 상담 사이트들은 많은 장점을 가지고 있으나 이들의 공통적인 문제점은 상담자를 선택할 수 없고, 상담답변이 틀에 박혀있으며, 특히 학생생활지도의 상담을 하는 사이트라기보다는 청소년이나 학부모, 일반인 모두를 위한 사이트라는 것이다. 본 논문의 상담사이트에서는 이러한 문제점을 보완하였으며, 또한 상담자가 상담을 하는데 있어서 도움이 될 수 있는 기능들을 구현하

려고 노력하였다.

## 5. 결 론

정보화 시대의 빠른 변화로 학생은 여러 가지 사회적, 개인적으로 많은 어려움에 부딪힐 수 있다. 이러한 여러 가지 문제에 현명하게 대처하고 해결하기 위해서는 조력자의 도움이 필요하다. 그러나 현실적으로 이러한 문제점을 해결할 수 있는 교육시스템이 마련되어 있지 못한 것이 현실이다. Student Guidance Center는 학생생활지도와 상담실천사항의 이론을 바탕으로 하여, 메뉴구조도를 만들고 그 메뉴구조도에 입각하여 상담사이트를 구축하였다.

Student Guidance Center와 다른 상담사이트를 비교 분석해 본 결과 기존 상담사이트의 취약점은 이론에 입각하여 만든 학생생활지도의 상담을 위한 학생생활지도용 상담사이트가 아니고, 모든 사람을 대상으로 한 상담사이트였다. 더욱이 상담방식이 한정되어 있으며, 상담자를 선택할 수 없는 문제점이 있었다.

본 논문에서는 학생생활지도의 상담을 위한 학생생활지도용 상담사이트를 구축함으로써, 기존의 상담사이트가 가지고 있는 근본적인 문제와 장소, 시간의 한계를 극복하려고 노력했으며, 복잡한 절차와 많은 비용을 들이지 않고도 각 분야의 전문가와의 상담을 통해 상담의 수준과 효과를 최대한 높일 수 있도록 상담사이트를 구현하였다.

## 6. 참고문헌

- [1] 김동윤, CRM기술을 응용한 학생생활지도 정보화, 울산대학교 교육학석사학위논문, 2001.
- [2] 이장호, 상담 심리학, 박영사, 1995.
- [3] 김인, 임혜경, 배재학 "학생생활지도이론에 입각한 상담사이트의 평가", 2001.(논문발표준비중)