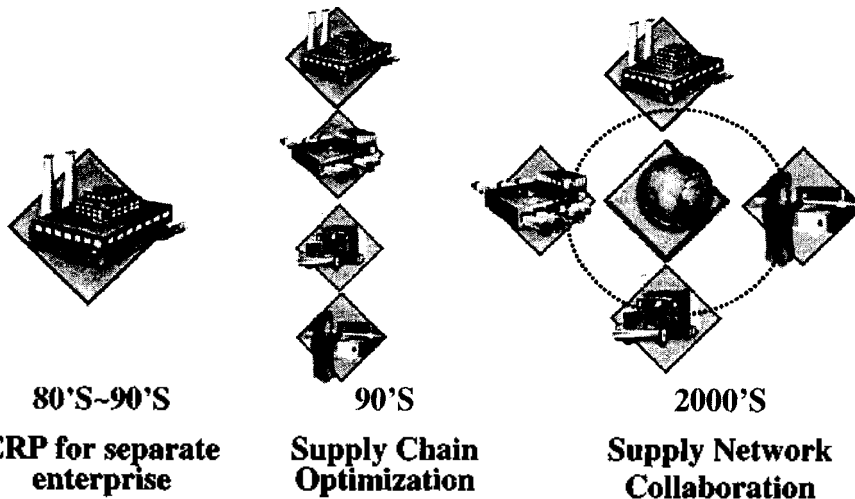


Supply Network Execution

상 네 안 사
CNI TECHNOLOGIES KOREA LTD.
2001.08

SCM 전략의 변화

- Linear-Supply Chain Transform into Networked Supply web



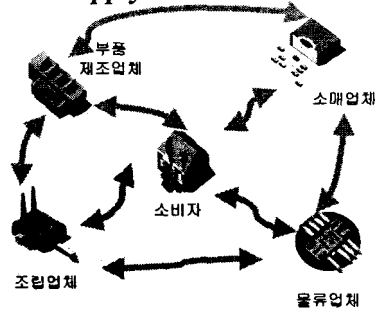
Page 1

www.cni.com

Fulfillment의 변화

- 인터넷 연결/가시성
- 고객 주도형
 - 비선형
 - 일체화
 - 조립형
 - 실시간
 - 유연성

Supply Network



Supply Chain

- PUSH방식
- 선형
- 개별관리식
- 일대일
- 지역적
- 경직성

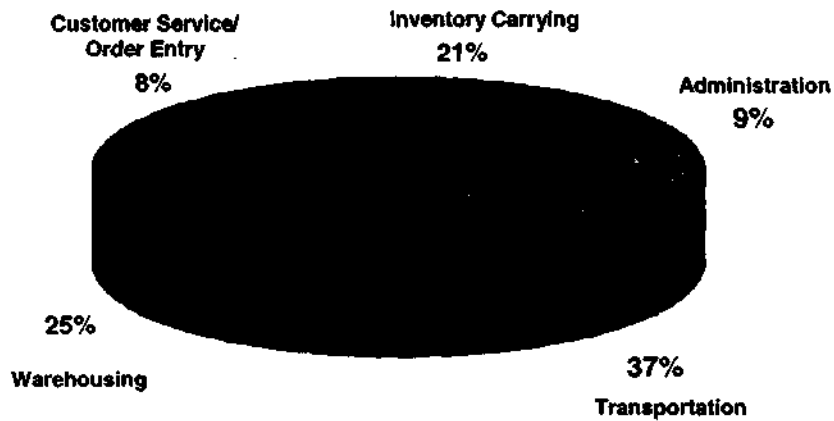


EKE TECHNOLOGIES

1302

www.eke.com

물류비 분포



Source: ESTABLISH, INC./HERBERT W. DAVIS AND COMPANY



EKE TECHNOLOGIES

Page 3

www.eke.com

Logistics 비용 변화:2000/1999

| <i>As a Percent of Sales</i> | <u>% of Companies</u> | <u>% Average Change</u> |
|------------------------------------|-----------------------|-------------------------|
| All Companies | 100 % | + 9.6 % |
| Companies that Reduced Costs | 23 % | - 11.5% |
| Companies with No Change $\pm 5\%$ | 31 % | - 0.0% |
| Companies with Increased Costs | 46% | + 26.6 % |

Source: ESTABLISH, INC./HERBERT W. DAVIS AND COMPANY

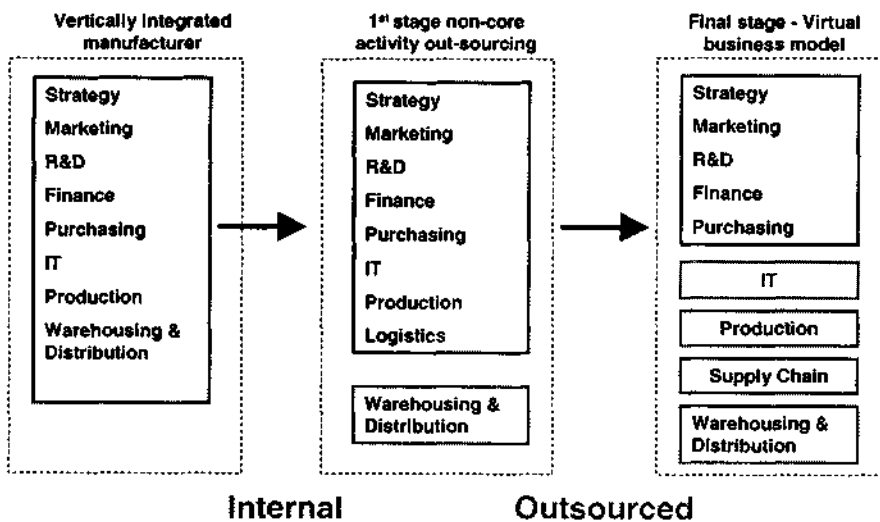


www.eki.com

Page 4

www.eki.com

Outsourcing의 발달



www.eki.com

Page 5

www.eki.com

Supply Chain 통합에 의한 기대효과

• PRTM의 Integrated SC Benchmarking Study (1999)

: SCM을 1급으로 구현한 회사는 그 중간급 경쟁회사에 비해
45%의 공급체인 비용 우위

| | |
|---------------------------------|--------|
| - Delivery performance | 16-28% |
| - Inventory reduction | 25-60% |
| - Fulfillment cycle time | 30-50% |
| - Forecast accuracy | 25-80% |
| - Overall productivity | 10-16% |
| - Lower supply-chain costs | 25-50% |
| - Fill rates | 20-30% |
| - Improved capacity realization | 10-20% |

Source: 1997 PRTM ISC Benchmark Study

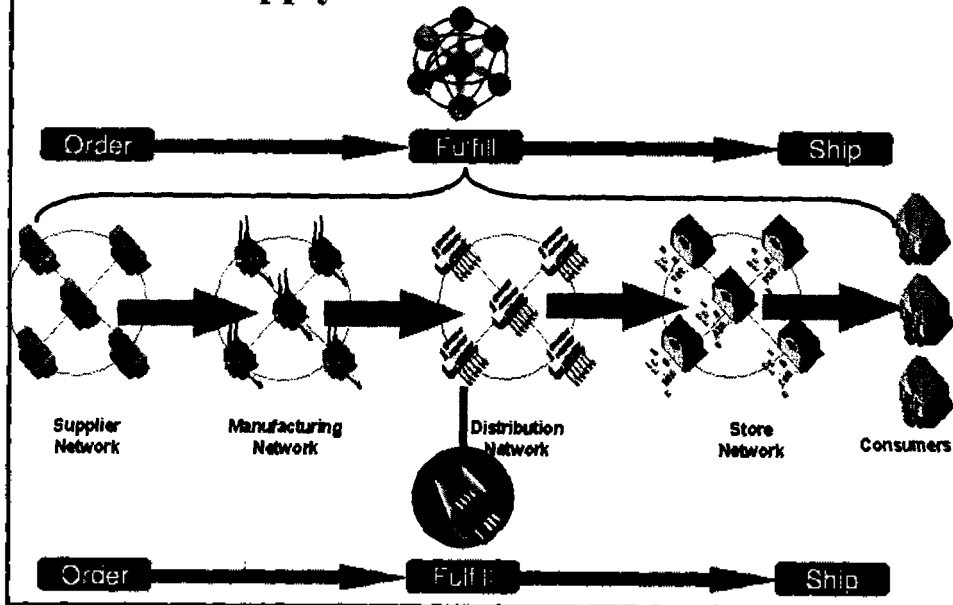


EBS
TECHNOLOGY

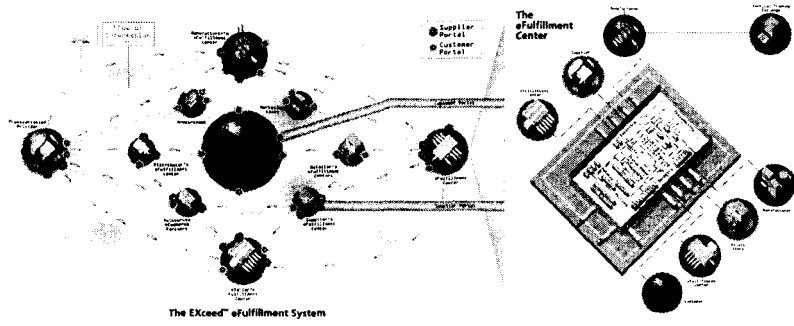
Page 6

www.ebs.com

Execution Rising from the DC To The Supply Network



e-Collaboration



Supply Network Collaboration

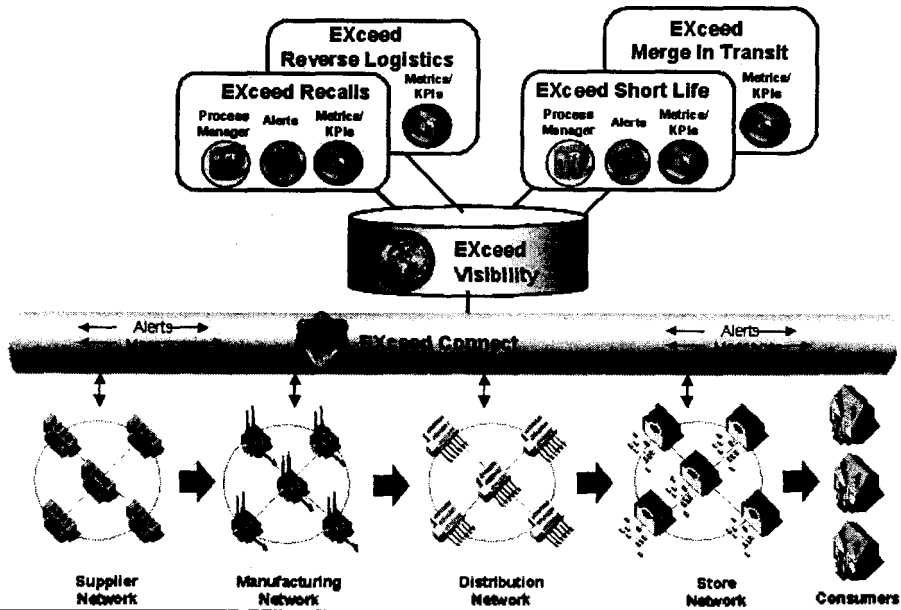
- Fulfillment Processes를 통한 Visibility 제공
- Multi-channel e-Commerce Fulfillment 실현
- 협력업체 / 고객과 물류센터 연결

Fulfillment

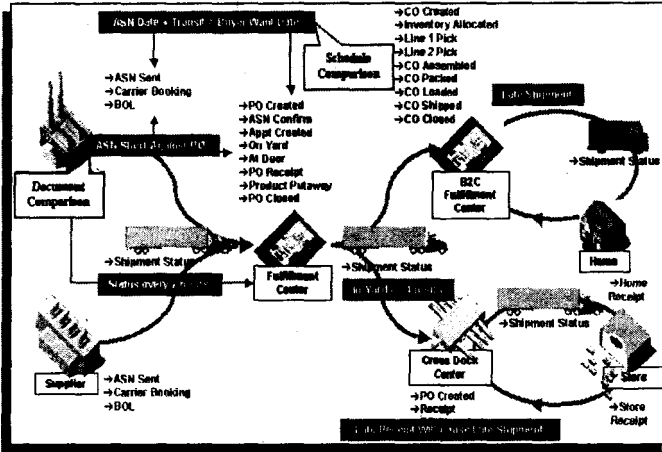
- 정확한 실시간 재고 데이터 생성 및 관리
- 복잡한 물류센터의 작업 관리
- 개별 고객항에 따른 Fulfillment 서비스 제공
- Web front ends와 Fulfillment System 연결
- 물류센터의 Layout 최적화



Supply Network Execution



주문/재고 Tracking 및 Alert



- Vendor: 재고정보 공유
- 고객: 주문정보 제공
- Business Process Monitoring
- 문제점 사전대응

Vendor Managed Inventory

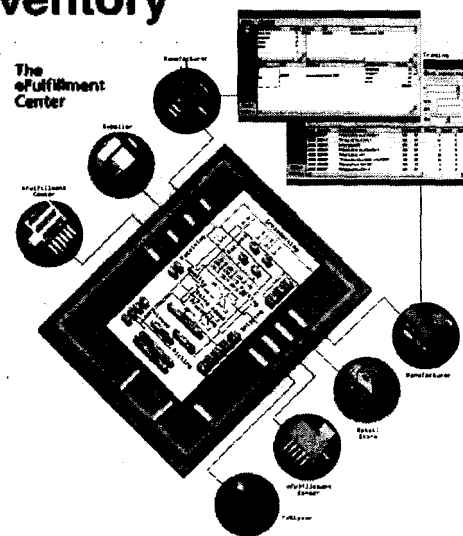
Vendor는 유통센터 혹은 Hub의 재고와 거래업체의 Sales Data를 모니터링하여 재고 수준의 결정과 유지를 책임지고 실행

<주의사항>

- 정확한 위탁재고 관리 및 정보공유
- 신뢰있는 Sales Data 공유
- 공정한 Risk Sharing
- 업체의 동향 파악 (복정, 파산 등)

<효과>

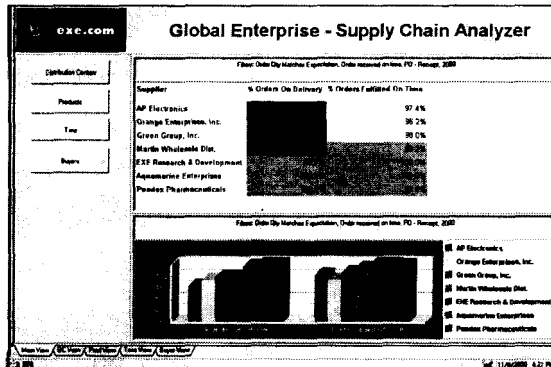
- Business Risk Sharing
- 재고 감축
- Cash Flow 개선
- Vendor의 관리능력 향상



Supply Chain Analysis

□ 실행 가능한 의사결정 지원 기능

- Vendor Performance 평가 및 관리
- Measures : Percent Delivered
Percent on Time 등



SCM(물류) 관리자의 역할

- 경영자와 주주를 위한 SCM(물류) BPR
 - Master Plan을 통한 Innovation
 - SCM 총비용 추적 및 관리
 - Visibility 향상을 통한 고객 만족지수 향상 및 수요 창출
- 지속적인 SCM 비용 감소를 위한 방안
 - 고정자산 투자 감소
 - 재고 자산 비용
 - 물류 Outsourcing 중대
 - SCM비용감소 vs 고객만족
 - Process(S/W) vs H/W
- 통합 SCM 정보 시스템 구축(Big Picture)
 - Best of Breed Solution Roadmap
 - Analyst
 - Critical Decision Supporter