

전자업종의 전자카탈로그 추진 현황

2001. 2

Electropia 윤 천희
(spacebell@e-pia.com)

- 목 차 -

1. Business 환경의 변화
2. 국내, 외 기업의 정보화 수준
3. 국내 전자업체의 e-Catalogue 현상
4. 전자업종의 e-Catalogue 추진 경과 요약
5. 추진범위
6. 추진체계
7. 부품정보의 표준설정 방향
8. 한 일간 표준공조 Process
9. e - Catalogue 1단계 추진결과
10. 업체별 활용시 고려 사항
11. 향후 추진계획

별첨 e-Catalogue 구성항목 예

1. Business 환경의 변화

○ 규모의 경제관리

공급의 과잉과 글로벌화 추구

기업간 경쟁 심화

필요로운 사회의 도전

○ 속도의 경제관리

공급자 중심에서 고객중심

· 획일화된 제품에서 개별화된 제품(맞춤 서비스)

· 소량 생산 및 빠른 Life Cycle

· 아웃소싱, 합작투자 및 전략적 제휴

2. 국내.외 기업의 정보화 수준



3. 국내 전자업체의 e-Catalogue 현상

0 Set 업체

- 독자표준 사용에 따른 技術情報의 복잡한 흐름과 정보부족으로 生産性 競争力上(SCM, PDM, EC)의 장애 초래.

- 부품 협력업체의 敎育 및 시스템 改選 지원에 많은 시간과 비용 투입.

0 부품업체

- Set업체별 대응에 따른 사내의 업무 효율화 및 신규 판로 개척이 어려움.

3. 국내 전자업체의 e-Catalogue 현상 (계속)

예) 상품정보 (Film Capacitor)

기준일: '00.5

	LG전자	현대전자	서진전자공업
分類	Fixed Film Cap.	Metal-Polycarbonated Film Cap. Metal-Polyethylene Film Cap. Metal-Polypropylene Film Cap.	Polyester Film Capacitor Polypropylene Film Cap. Polystyrene Film Capacitor Metallized Polyester Film Cap. Metallized Polypropylene Film Cap. A.C Rated Plastic Film Cap.
品名	Fixed Film Capacitor	Cap Pla Film	
規格	Capacitance외 5항목	Capacitance외 2항목	Capacitance외 4항목

4. 전자업종의 e-Catalogue 추진 경과 요약

- '99. 12 ~ '00. 8 : 전자 4사 중심 표준화 추진
 - 부품표준화
 - EDI
 - 공개구매 및 전자입찰
- '00. 8. 30 : 부품 및 EDI 표준(2) 공청회 및 W/G Kick Off 실시
 - 내역
 - 부품분류체계 및 특성항목: Level 1(59), Level 2(287), Level 3(361), Level 4(105)
 - 20종 EDI: 견적 4종, 주문 4종, 납품 5종, 입고 4종, 세금계산서 3종
 - 22품종 W/G 발족

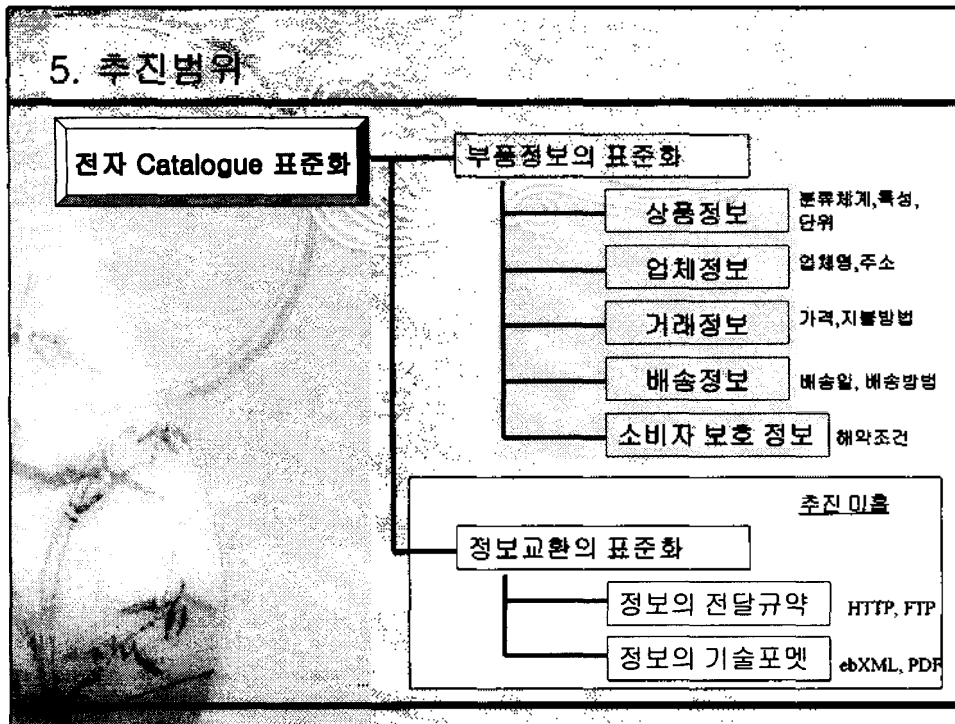
장소: 강남 섬유센터(10:30 ~ 16:00)

참석업체: LG전자, 삼성전기와 65여 업체, 107명 참석

4. 전자업종의 e-Catalogue 추진 경과 요약(계속)

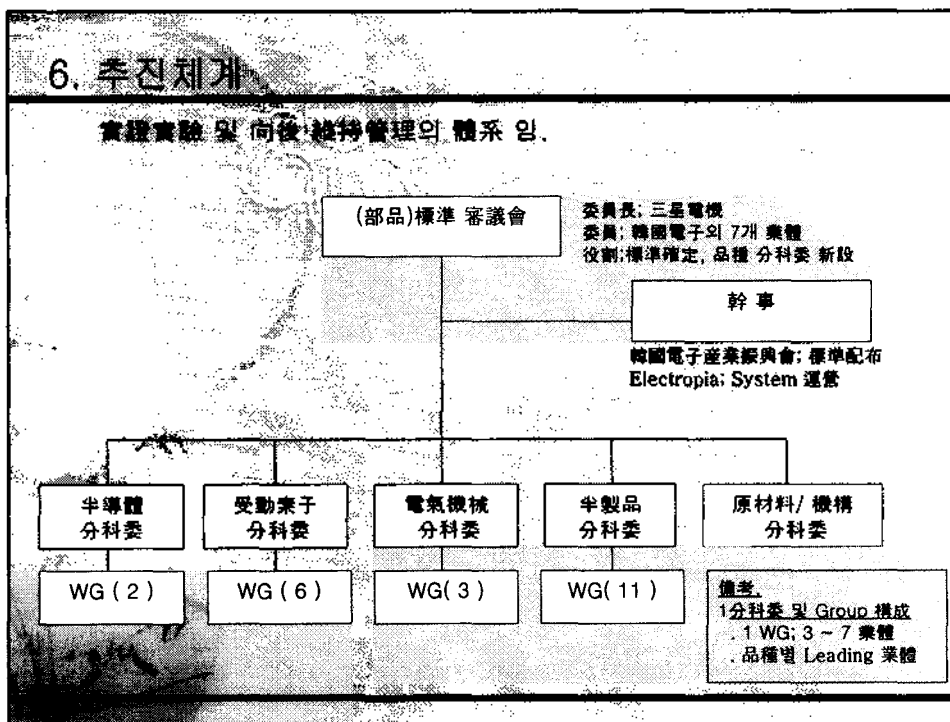
- '00. 9 ~ '00. 9 : e-Catalogue 부품표준화 추진(22품종)
- '00. 10 ~ '00. 12 : e-Catalogue 추진 범위 확대
- '00. 12. 19 : 1차 대상종종 e-Catalogue 표준 확정
- '01. 1 ~ : 2차 대상종종 e-Catalogue 표준화 추진(12품종)

5. 추진범위



6. 추진체계

實踐實驗 및 尙後 維持管理의 體系 임.



7. 부품정보의 표준설정 방향

- 국내외 표준을 수용 및 참조

- 상품정보

- IEC61360 - 2
- ISO15848 - 42
- ECLASS Project(일본)
- HS Code

- 판매 및 배송정보

- EAN/UPC

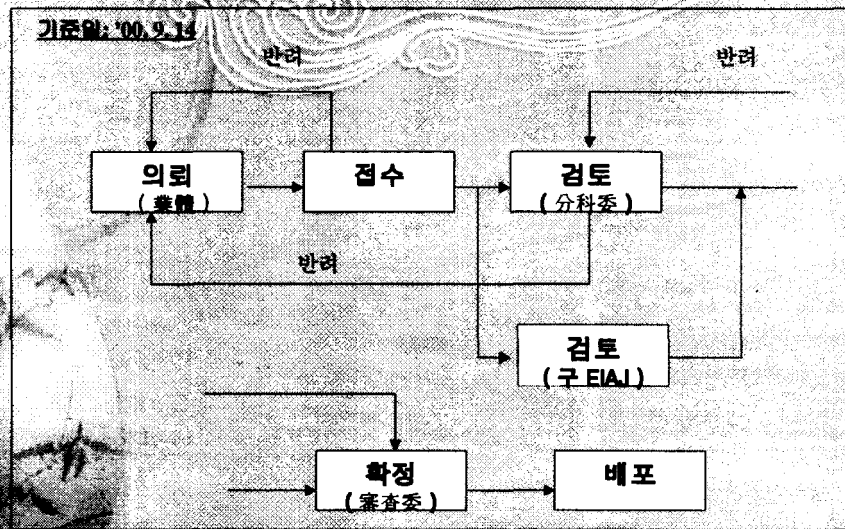
- 사용자 측면을 고려한 표준설정

- 입자정보

- 수입자 보조

8. 한-일간 표준공조 Process

대상정보: 부품정보, 특성정보, 단위(상품정보)



9. e – Catalog 1단계 추진결과

- Semiconductor외 21품종
- 항목은 필수 및 선택로 구분되어 있으며, 최대 109항목
 - 상품정보
상품코드(Part Number)외 최대 33항목
 - 거래정보
고객부품번호(Customer Part Number)외 최대 34항목
 - 배송정보
BOX당 제품수량(Number of Product Per Box)외 최대 32항목
 - 업체정보
제조업체명(Manufacturer's Name)외 최대 25항목
 - 소비자보호 정보
상품제한조건(Limited Condition of Product)외 최대 9항목

10. 업체별 활용시 고려 사항

- 각 업체에서 상세분류 필요시 분류기준에 의거 Level 5 추가 분류후 적용.
- 필수항목은 반드시 채택해야하고, 선택항목은 업체의 특성에 맞게 적용.
- 표준에 준하여 제품의 Data Sheet를 보완해야 함.
- 업체(부품업체, Set업체)간 빠른 정보의 교환(제품소개, 변경)을 위해서 운영방법에 대한 협의 필요.
- Data의 신뢰성을 위해서 필요한 항목을 추가 필요.
(예. 등록일, 등록자 명, 변경일자, ...)

11. 향후 추진계획

- 2차 e-Catalog 표준화 추진 (Antenna외 11품종)
- 부품정보 Data Base 구축
- 전자업종 관련 표준 연계 모색 (예: Rosettanet)

별첨 e-Catalogue 구성양식에

품종명: Pin Diode

항목명(한국)	항목명(영문)	단위	단위	입력값 범위
동작온도 범위	Min. Temperature	-55~+150C	Cel	Min/Max
Junction Temperature	Junction Temperature	-55~+150C	Cel	Min/Max
Package Type	Package Type	SOT-23		
포장사양	Package Type	Each		
사용 용도	Application			
물체 사이즈	Dimension	22x7x30mm	mm	
Non-Repetitive Peak Reverse Voltage	Non-Repetitive Peak Reverse Voltage	50V	V	Max
Repetitive Peak Reverse Voltage	Repetitive Peak Reverse Voltage	10V	V	Max
평균 정류전류	Average Forward Current	1A	A	Max
순방향 서지전류	Peak Forward Surge Current	5A	A	Max
회복시간	Reverse Recovery Time	20ns	ns	Max
열저항치	Case to Ambient Thermal Resistance	100C/W	Cel/W	Max
순방향 전압	Forward Voltage	1.1V	V	Max
정류전압	Reverse Voltage	50V	V	Max
Repetitive Peak-시대의 역전압	Repetitive Peak Reverse Voltage	10V	V	Max
평균 순방향 전류	Average Forward Current	1A	A	Max
최대 순방향 서지전류	Peak Forward Surge Current	5A	A	Max
Rating for Fusing	Rating for Fusing	10A/25	A/25	
순방향 Drop 전압	Forward Voltage Drop	1.1V	V	Max
정류전압	Reverse Voltage	50V	V	Max
작동온도 범위	Min. Temperature	-55~+150C	Cel	Min/Max
Junction Temperature	Junction Temperature	-55~+150C	Cel	Min/Max
Package Type	Package Type	SOT-23		
포장사양	Package Type	Each		

별첨. e-Catalogue 구성항목 예(계속)

시류 용도	Diode Application			
물체 사이즈	Dimension	22x70x30mm	mm	
Non-Repulsive Peak 상태의 역전압	Non-Repulsive Peak Reverse Surge Voltage	100V	V	Max
Repulsive Peak 상태의 역전압	Repulsive Peak Reverse Surge Voltage	120V	V	Max
평균 정류전류	Average Rectified Current	1A	A	Max
순방향 서지전류값	Peak Forward Surge Current	30A	A	Max
회복시간	Reverse Recovery Time	20Sec	Sec	Max
열저항계	Thermal Resistance(Junction To Ambient)	100Cel/W	Cel/W	Max
순방향전압	Forward Voltage	1.1V	V	Max
역방향전류	Rev	10uA	uA	Max
공급업체	Supplier			
국가코드	Country Code			
대표자 명	President's Name			
주소명	Revenue			
회사 주소	HC Address			
사업자등록번호	Registration no. of Business			
설립년월	Established Year and Month			
업종	Category of business			
업체명	Manufacturer's Name			
업체명 줄임말	Company Shorten Name			
기술력 평가기준	High technical capability of manufacturer			
인증 획득 규격인증 번호	Standards no. acquired Manufacturer			
영업	Business conditions			
판매 담당자 명	Sales Representative			
판매 담당자 전화번호	Sales Representative Tel no.			
판매 담당자 팩스번호	Sales Representative Fax no.			
	ZIP Code			
	E-mail			
	Number of Employees			
	Address			
	Major Suppliers			

별첨. e-Catalogue 구성항목 예(계속)

주요 생산품	Main Products			
품질관리프로그램	Quality Control Program			
유통업체 주소	UBI			
구매단위	Or			
구매량 배수	Order Quantity Multiple			
마지막 구매일	End Availability Date			YYMMDD
유효기간 적용일	Effective Change Date			YYMMDD
부가세	Tax			
부가세 비	Tax Rate			
부가세 형태	Type of Tax			
상용제한조건	Limited Condition of Product			
생산일자	Production Date			
소비자 가격	Consumer Price			
행수원칙	State of Action Request			
제품 브랜드 명	Product Brand Name			
제품 재활용 여부	Product Marked as Recyclable(y/n)			
재용상태	Availability State			
지불	Payment			
거래약관				
고객문의센터	Customer Part Number			
반품조건	Condition of Return			
배송일자	Deliver			YYMMDD
배송방법	Deliver			
생산지	Product Country of Origin			
위험물제	Hazardous Type			
저장온도	Storage Temperature			
중량 단위	Product Gross Weight(including Packaging)			
중량 범위	Product Group Description			
	Product Group Code			
	Product Name			
	Product			g

별첨. e-Catalogue 구성항목 예(계속)

상품번호	Part Number			
위급온도	Handling Temperature			
상급정보	Handling Information			
팔렛트 중단 BOX수	Number of Box Per Pallet Layer			
팔렛트 층수	Number of Layer Per Pallet			
팔렛트당 BOX수	Number of Box Per Pallet			
포장 재질명	Packing Material Name			
포장 재활용 여부	Packing Material as Recyclable (y/n)			
포장중량	Packing Weight			
포장무게	Packing Weight			
포장재질	Packing Material			
포장형상	Packing Configuration			
포장형태	Packing Type			
BOX당 제품수량	Number of Product Per Box			
포장 CBM(가로x세로x높이)	Packing CBM			
용량인도 조건	Condition of Limited Capacity			
거래처명	Condition of Consignor			
비고	Condition of Remark			