

SBS 디지털방송 추진 현황

장소 : COEX 대회의실

일시 : 2000.11.02

발표 : SBS 이 통 룹 (trlee@sbs.co.kr)

SBS
www.sbs.co.kr

2000.11.02

목 차

- SBS 방송매체 현황
- 디지털방송 추진목표
- 디지털방송 추진현황
- 디지털방송 시설
- 시설 투자비용
- HDTV프로그램 제작현황
- 교육 및 수신상담센터
- 향후 계획

SBS
www.sbs.co.kr

2

2000.11.02

SBS 방송매체 현황

- 아날로그 텔레비전 : VHF CH 6
- AM 라디오방송 : 792KHz
- FM 라디오방송(음악FM) : 107.7MHz
- FM 라디오방송(표준FM) : 103.5MHz
- 디지털 텔레비전 : UHF CH 16

디지털방송 추진목표

- 방송환경의 변화에 능동적 대처
- HDTV방송으로 대 시청자 품질 향상
- HDTV프로그램의 제작능력 도모
- 부가방송 콘텐츠의 적극적인 창조

전 세계 디지털방송 현황



ATSC

DVB-T

Decision Soon

SBS
www.sbs.co.kr

5

2000.11.02

디지털방송 추진현황

- 실험방송
 - 1999.5.3 - 주파수 허가 취득(CH16)
 - 1999.9.13 - 실험방송국 준공 및 방송
- 시험방송
 - 2000.8.31 - 시험방송 시작
- 본 방송
 - 2001. 하반기 - 본 방송 시작 예정
 - 시청가능지역 - 서울 및 경기, 강원 일부

SBS
www.sbs.co.kr

6

2000.11.02

디지털방송 시설(주조정실)

□ 시설기준

- 향후 아날로그 방송과 주조정실 통합
- 본 방송 대비 시설 확충 가능토록 설계
- 5.1채널 돌비 서라운드 오디오 송출기능 대비

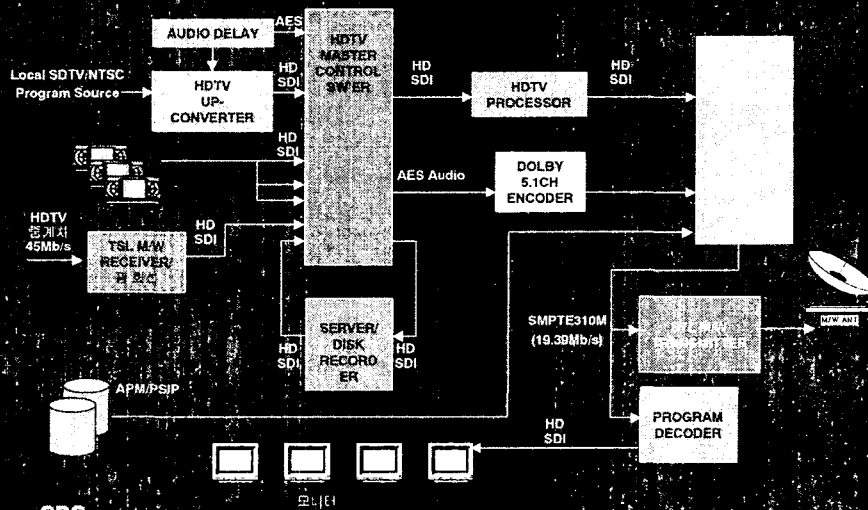
□ 주요장비

- 마스터 스위처 : APM에 의하여 자동 송출기능
- 엔코더 : 19.39Mb/s 스트림 송출용, 예비기능 구비
- 서버 : 비압축 HDTV 2시간 저장 및 송출 기능
- HD VCR : 테이프자료 상시 송출 기능

SBS
www.sbs.co.kr

2000.11.02

주조정실 계통도



SBS
www.sbs.co.kr

2000.11.02

주조정실 사진(1)

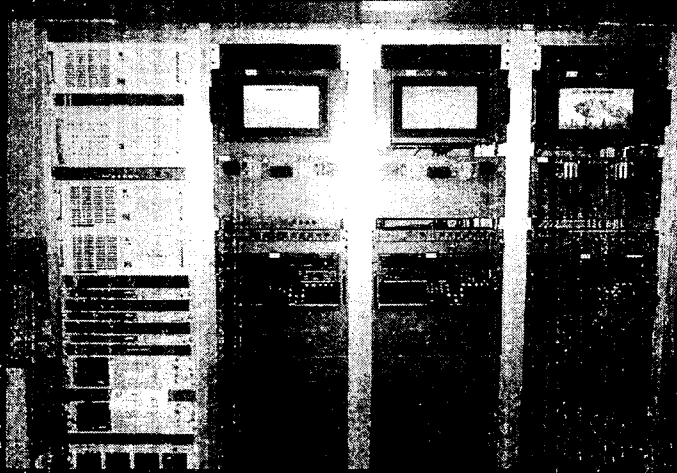


SBS
www.sbs.co.kr

9

2000.11.02

주조정실 사진(2)



SBS
www.sbs.co.kr

10

2000.11.02

디지털방송 시설(편집,더빙실)

- 종합편집실(2실)
 - HDTV프로그램 종합 편집기능
 - 5.1채널 돌비 서라운드 오디오 편집기능
 - HDTV스위처, 디지털 오디오 콘솔 등 설치
- 개인편집실(4실)
 - 2:1편집실 2실
 - 1:1편집실 2실
- 더빙실(2실)
 - 기존의 더빙실에 HDTV더빙기능 보완
 - 디지털 오디오 콘솔 설치

편집실 사진



디지털방송 시설(ENG)

- HDTV용 ENG 카메라 6대 도입
- 영상제작팀 내에 별도의 HD전담팀 구성 운용
- 야외 제작환경 변화 조사
- 화질, 조명 조도 등에 대하여 개선방안
- 자연다큐멘터리 등의 프로그램 제작

디지털방송 시설(스튜디오)

- 일산제작센터 내에 스튜디오 설치
- 250평 규모의 공간
- 드라마 녹화 기능 확보
- 교양 프로그램 생방송 기능 확보
- 카메라 8대 운용 가능
- HDTV 제작이 가능한 조명 설치
- HDTV 제작이 가능한 세트 디자인

디지털방송 시설(HDTV중계차)

- 국내 최초 순수 HDTV제작용 중계차
- 카메라 8대 및 6대 장착 차량 각 1대
- 대용량 HDTV스위처 탑재
- 64*64 용량의 루팅 스위처 설치
- HDTV VCR 4대 및 엔코더, 컨버터 탑재
- 돌비 서라운드 오디오 제작을 대비한 디지털 오디오 콘솔 설치
- 디지털 M/W 탑재로 생중계 가능

HDTV중계차 사진(1)



HDTV중계차 사진(2)



SBS
www.sbs.co.kr

17

2000.11.02

디지털방송 시설(송신소)

□ 공간 확보

- 관악산 송신소에 20평의 공간 확보
- 철탑상단 4m 증설로 안테나 부착공간 확보

□ 주요 장비

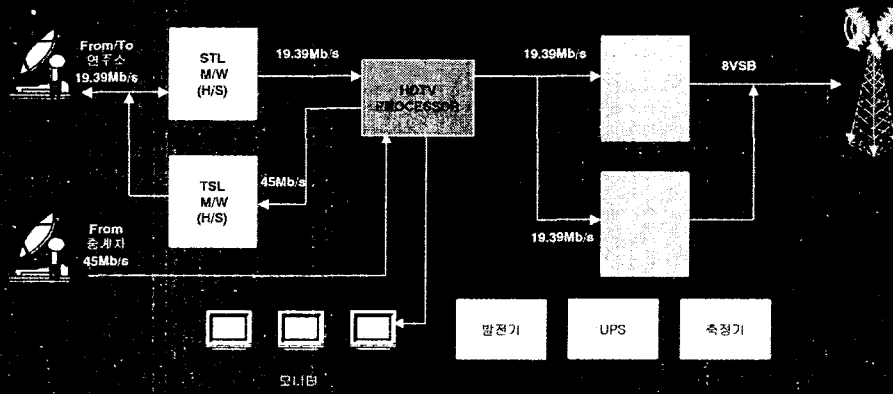
- 국산 1KW 및 외산 2.5KW 송신기 각 1대 설치
- 4-다이폴 안테나 4단4면 부착
- 관악산송신소 디지털 STL M/W 상 하행선 구성
- 남산송신소 디지털 STL M/W 하행선 구성
- 발전기는 기존 시설을 공용

SBS
www.sbs.co.kr

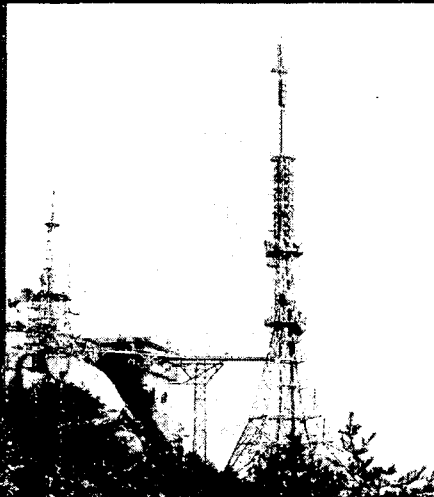
18

2000.11.02

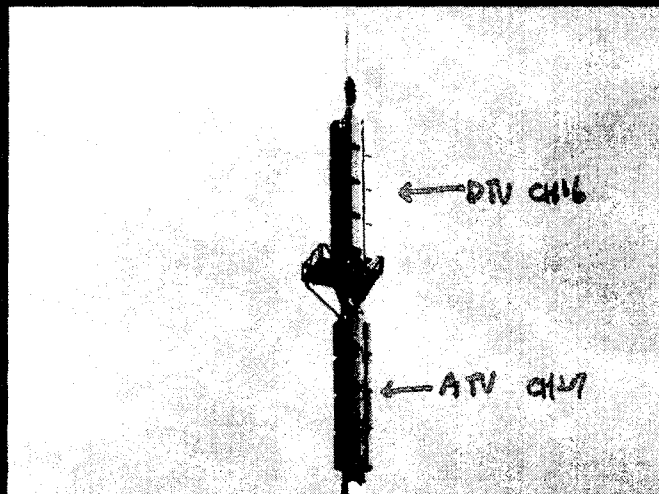
송신소 계통도



송신소 사진(1)



송신소 사진(2)

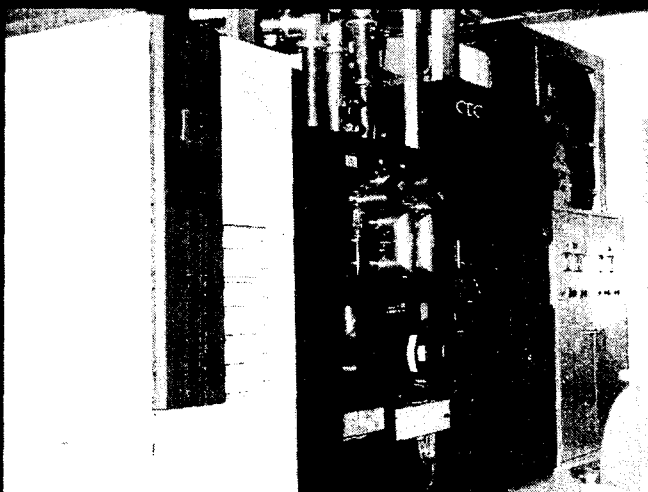


SBS
www.sbs.co.kr

21

2000.11.02

송신소 사진(3)



SBS
www.sbs.co.kr

22

2000.11.02

시설 투자비용

- 연주소 시설 : 300억원
 - 구조정실
 - 편집실
 - HDTV중계차 2대
- 송신소 시설 : 20억원
 - 2.5KW 및 1KW 송신기
 - 안테나
- 총 투자 비용
 - 약 320억원 소요

HDTV프로그램 제작 현황(1)

- 실험방송
 - <디즈니랜드> 등 프로그램 5종 구입하여 방송
 - 한국의 풍경 제작 방송
- 시험방송
 - 현행 HDTV 프로그램 주 2시간씩 방송 중
 - 기존 프로그램을 컨버팅하여 동시 방송
 - 주요 프로그램
 - 시험방송특집 - 오지의 사람들
 - 영화 - 솔져, 도망자2, 파이널디시전, 보다가드 등
 - 다큐멘터리 - 한국풍경2000, 미대륙횡단(16부작) 등
 - 창사특집(11월14일) - HDTV 특집 프로그램 준비 중

HDTV 프로그램 제작 현황(2)

□ 본 방송

- HDTV 프로그램 주 10시간씩 연장 방송 예정
- HDTV 드라마 프로그램 제작 예정
- HDTV 교양 프로그램 생방송 예정
- 프로야구 등 HDTV 중계차로 생중계 예정

교육 및 수신상담센터

□ HDTV 전문가 초청 사내 교육

- 일본 NHK 엔지니어 초빙 사내 교육

□ 선진 방송사 현장 교육

- PD, 영상, 음향, 카메라, CG, 조명, 세트 등 부문별 현장 출장 교육
- 미국 및 일본 등 선진 방송사 방문
- 11명씩 2회에 걸쳐서 총 22명 교육

□ 사내 수신상담센터 운용(T.369-2626)

- 수신상담 및 수신상태 개선
- 대 시청자 지원에 최우선 역점

향후 계획

- 송신소 기능 확장
 - 남산, 용문산 송신소 확장
 - 서울시내 중계소 확장
- HDTV 프로그램 방송시간 연장
 - 현행 주 2시간에서 10시간 이상으로 연장
- 기존 시설의 HDTV 디지털화
 - 노후 교체장비를 HDTV용 장비로 교체
 - 2003년 완공 예정인 목동사옥은 HDTV 디지털화
- 부가방송 준비
 - 다양한 콘텐츠 발굴 및 S/W 개발

질의 응답

- 감사합니다.
- 질문 있으신 분 ?
- 저의 e-mail 주소는 www.sbs.com 입니다.