

중개자 기반 지능형 상품 검색 시스템

중앙대학교 컴퓨터공학과
서양진

Contents

- ☞ 개요
- ☞ 기존 사이버 쇼핑 물에 대한 평가
- ☞ 시스템 설계
- ☞ 검색 예
- ☞ 평가 및 향후 연구과제

개 요

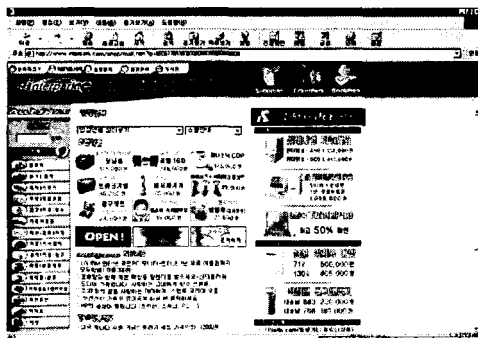
- ☞ 인터넷 상의 전자 상거래
 - 최근 많이 부각되고 있음
 - 상거래 주체들의 관심이 날로 커짐

- ☞ 사이버 쇼핑 몰
 - 전자 상거래의 가장 중요한 분야
 - 실제의 거래가 이루어지는 장소
 - 상거래 주체들에게 매력적인 공간
 - 소비자의 요구에 적절히 대응하지 못하는 부분이 있음
 - 특히 효율적인 상품 검색 도구의 부재는 중요한 문제점

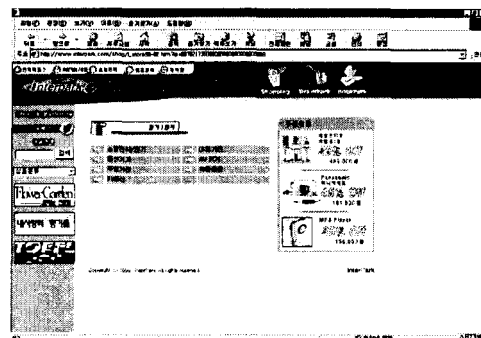
3

기존 사이버 쇼핑 몰에 대한 평가 - 상품 검색 -

- ☞ 디렉토리 검색(카테고리에 의한 검색/계층적 검색)
- ☞ 키워드 검색



디렉토리 검색 예



4

기존 사이버 쇼핑 몰에 대한 평가 - 문제점 -

소비자가 원하는 사양의 상품을 찾으려면
많은 수의 상품을 일일이 살펴보아야 함

상품 검색에 많은 노력과 시간 소요

구매자의 구매 의욕 감소

5

기존 사이버 쇼핑 몰에 대한 평가 - 쇼핑 몰 비교 검색 서비스 -

☞ 몇 가지의 조건(기준)으로 쇼핑 몰들을 비교 검색함

☞ 검색의 조건: 상품 가격, 제조회사 등

☞ 현황

- 국내: 어드밴스트 마트(<http://www.am.co.kr>),
웹나라(<http://www.webnara.com>),
야비스(<http://www.yavis.com>)
- 국외: 마아사이몬 등

☞ 기존 사이버 쇼핑 몰 상품 검색의 문제점 다소 해소함

6

시스템 설계

- 시스템 제안 -

☞ 소비자가 상품에 따라 구입 사양을 검색 조건으로 줄 수 있도록 함

☞ 제안한 시스템의 검색 방법

1단계

기존 쇼핑 몰 비교 검색 서비스를 이용해 정보를 얻음



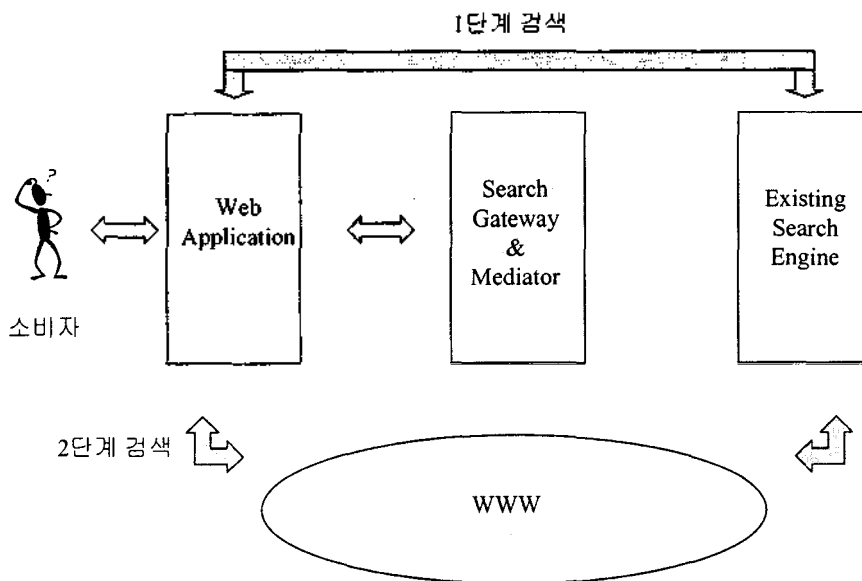
2단계

1차 검색에서 얻은 정보를 바탕으로 재 검색을 실시함

7

시스템 설계

- 검색의 전체적인 과정과 시스템 구성 -



8

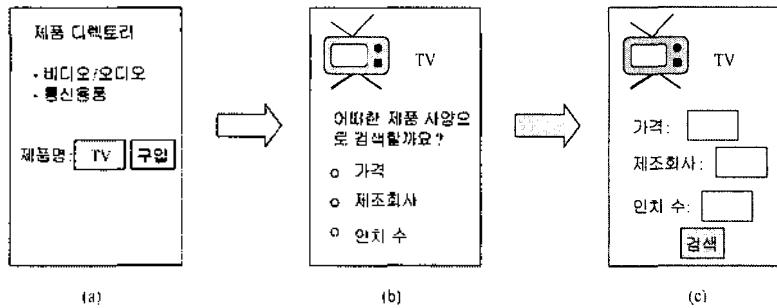
시스템 설계

- 시스템 구성 요소(1) -

웹 응용 프로그램(Web Application)

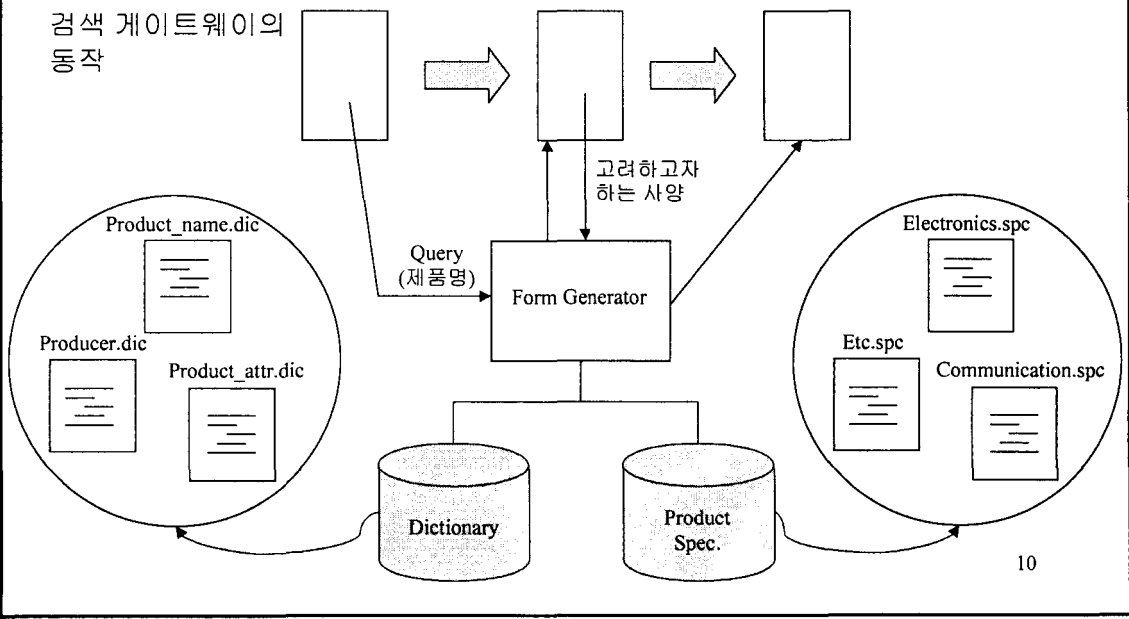
- 소비자가 편리하게 시스템을 이용하도록 하는 전용 프로그램
- 1차 검색을 결과를 분석하여 유용한 정보를 추출함
- 추출한 정보를 바탕으로 2차 검색을 수행

검색 게이트웨이(Search Gateway)



시스템 설계

- 시스템 구성 요소(2) -

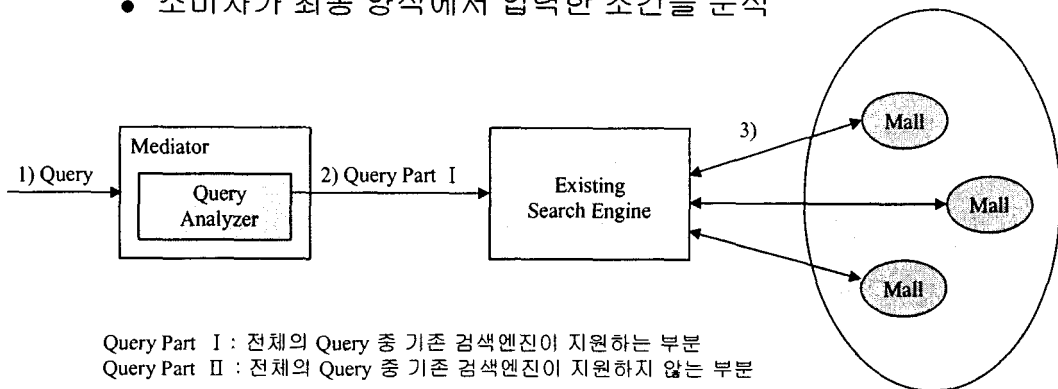


시스템 설계

- 시스템 구성 요소(3) -

중개자(Mediator)

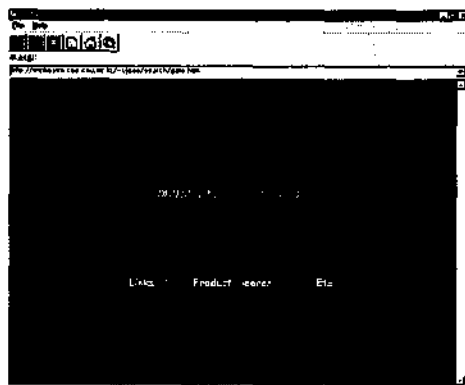
- 소비자가 최종 양식에서 입력한 조건을 분석



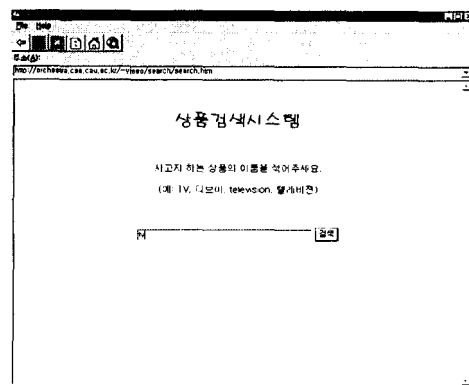
11

검색 예

소비자는 캡션 기능이 있는 20만원에서 30만원 사이의 TV를 구입하려 함



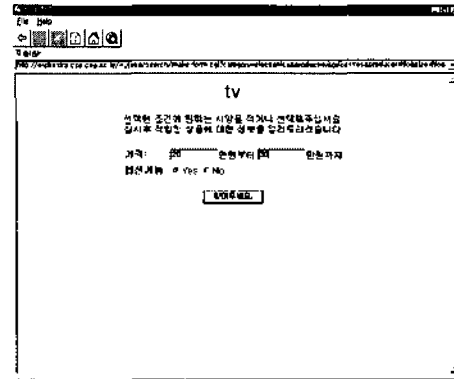
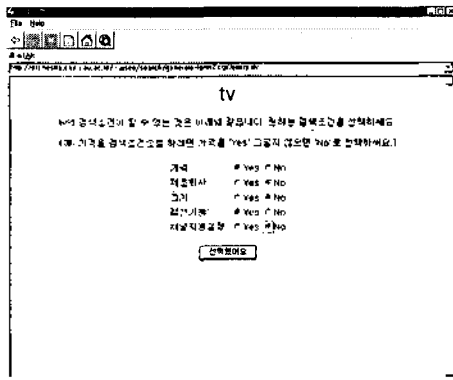
초기 화면



소비자가 상품 종류 'tv'를 입력함

12

검색 예

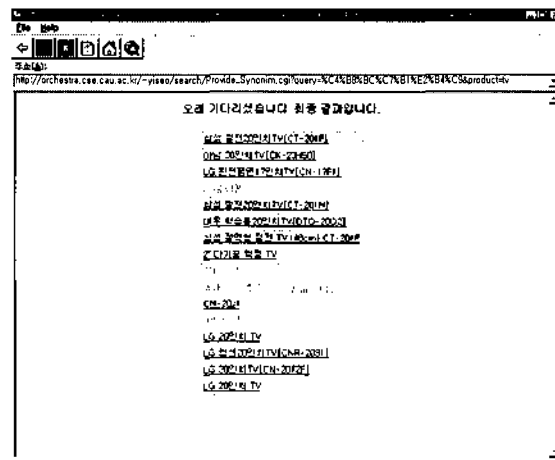


상품 tv의 검색 조건이 될 수 있는 항목들을 보여 주고 소비자는 이 중 원하는 항목(가격, 램션 기능)을 선택

소비자의 선택에 따른 최종 양식을 보여 주고 소비자는 원하는 사양을 입력하여 검색을 의뢰함

13

검색 예



검색 결과

14

평가 및 향후 연구과제

- ㉞ 기존 사이버 쇼핑 물의 효율적인 검색 도구 및 방법 부재를 해결할 수 있는 가능성 확인

- ㉞ 향후 연구과제
 - 기존 쇼핑 물 비교 검색 서비스를 이용함으로써 발생하는 문제
 - DB 문제