

우리나라 근로자 건강증진사업

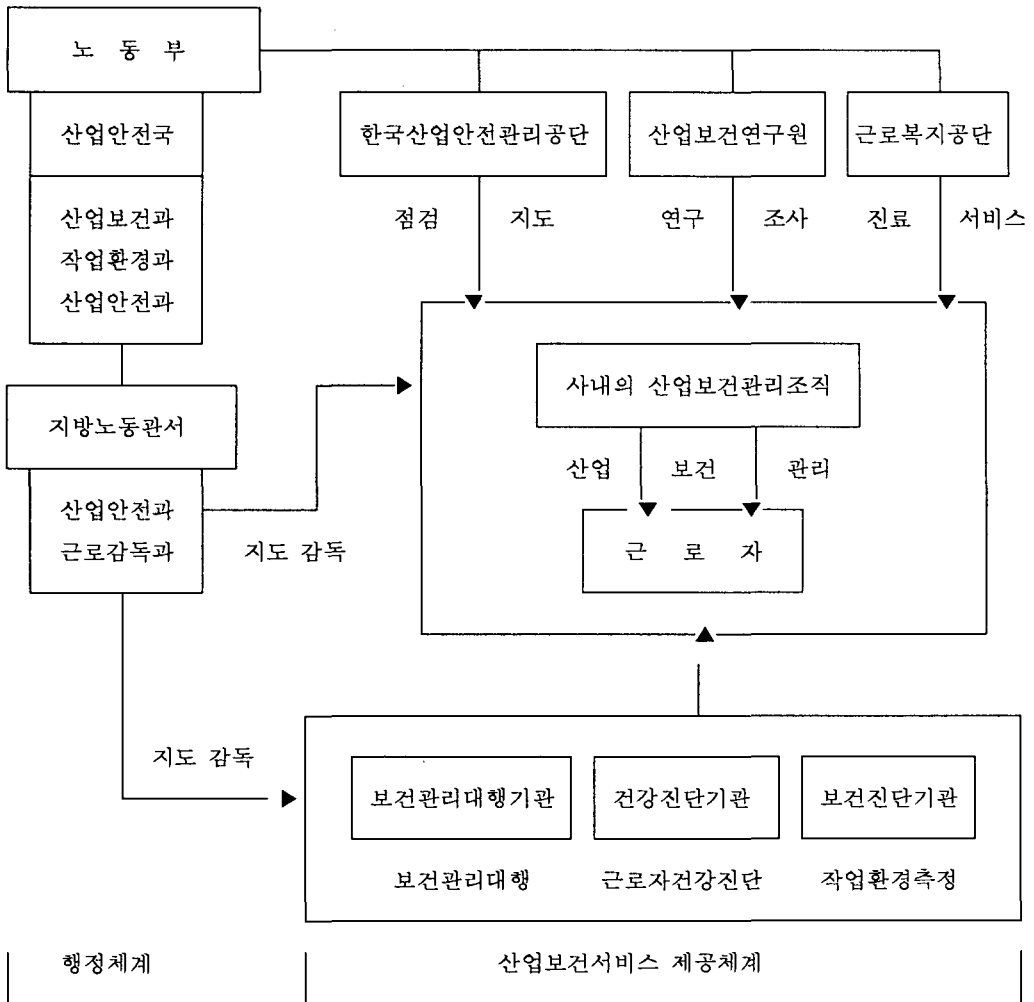
고려대학교 의과대학 예방의학교실
염 용 태

근로자의 건강증진사업이라고 해서 정의적으로 특이한 것은 없다. 단지 직업병이라는 특수질병이 여타의 인구집단보다 부담이 되는 사유로 이들 질환에 관한 특별관리가 필요한 것이다.

즉 직업병을 예방하여 이로인한 건강의 손실을 막는 즉 건강의 유지나 보호(protection of health)의 관점이 특별히 가중되는 것이다.

우리나라 산업보건의 역사가 미천하여 30여년에 불과하기 때문에 우리나라 근로자의 건강증진사업을 거의 구호에 그치고 있는 단계이다. 따라서 여기서는 건강유지.보호에서 시작하여 현재의 건강증진사업현황과 외국의 현황, 그리고 앞으로의 계획을 설명하면서 문제점을 결드리면서 다음의 소제목에 따라 약술하고자 한다.

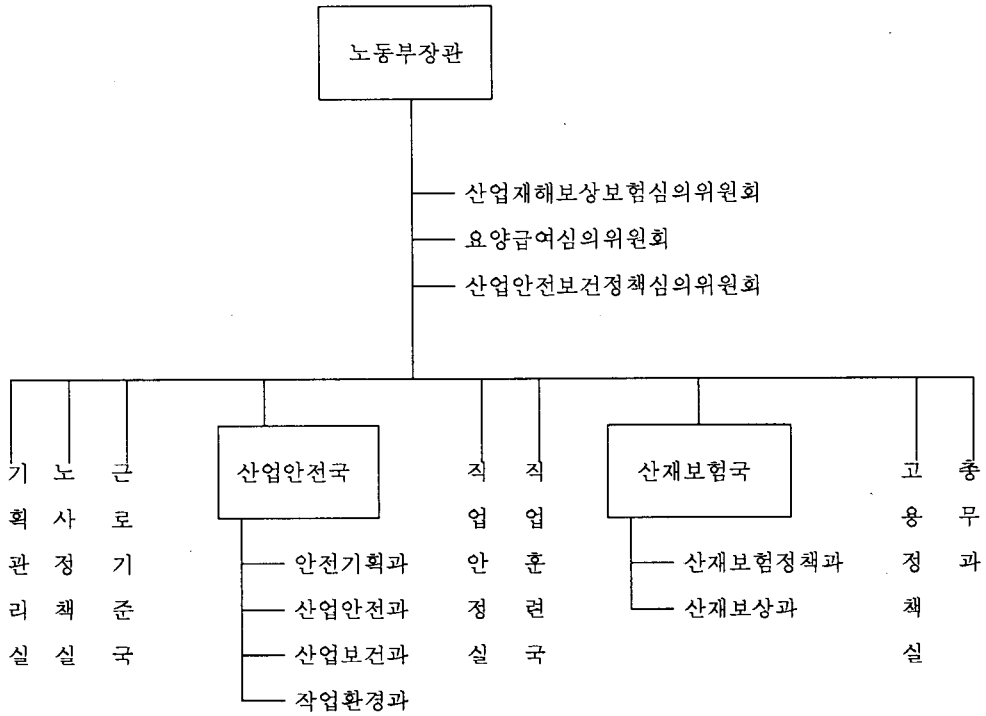
1. 한국의 산업보건 체계와 근로자 수
2. 정부의 산업보건조직 및 인력
3. 근로자 검진제도, 유소견자 현황, 사후관리 실태
4. 산업보건의와 보건관리자 직무상 건강증진사업
5. 보건관리 대행사업에서의 건강증진사업
6. 일본의 THP
7. 미국의 Helath Promotion at worksite



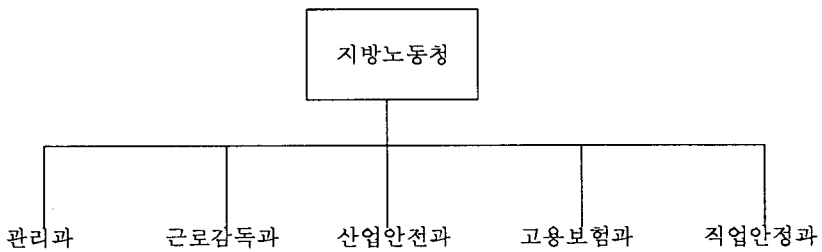
한국의 산업보건 조직체계

가. 산업보건조직

1)



노동부 산업보건 조직



지방노동청 조직

산업안전보건 근로감독관 1인당 담당사업장 수 및 근로자 수

구 분	인원	비고
산업안전보건 근로감독관 수	본부 15명	사법권 있음
	지방 158명	
안전보건요원(기술직)*	28명	사법권 없음
산업안전보건 근로감독관 (안전보건요원 포함)		
1인당 담당사업장 수	728개소	
근로자 수	39,416명	

주 *) 현재 안전보건 요원은 대부분 기술직 근로감독관으로 변경되었음.
 자료 : 노동부 직업병 예방 종합대책 추진기획단, 한, 일간 직업병 예방체
 도 비교 및 개선방안, '91년 5월(건강사회를 위한 보건의료인 연대
 회의에서 재인용, 1992)

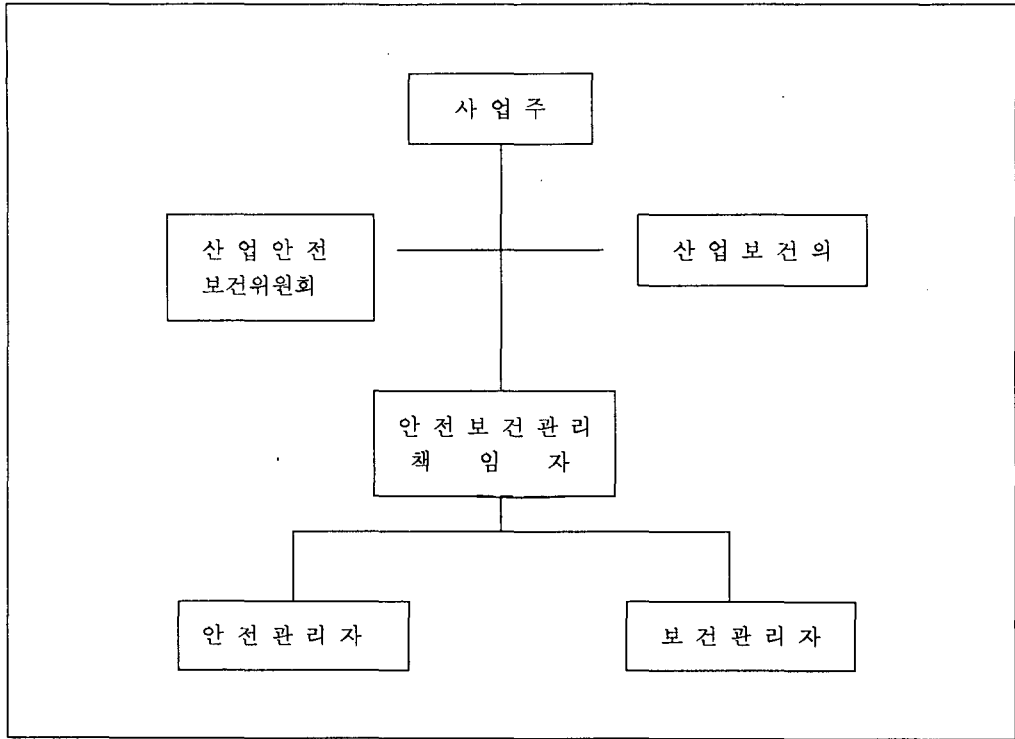
* 보건관리대행업무의 내용

(1) 보건관리 업무

- ① 사업장 순회점검, 지도 및 조치의 건의
- ② 산업안전보건위원회 참여
- ③ 보건일지 및 보건 관련서식 작성과 관리
- ④ 근로자 및 관리자의 보건교육
- ⑤ 사업의 기획 및 조정 협의

(2) 건강관리 업무

- ① 건강진단실시결과의 검토 및 그 결과에 따른 작업배치, 작업전환, 근로
시간단축등 근로자의 건강보호조치
- ② 근로자의 건강장해(직업병)의 원인조사와 재발방지를 위한 의학적 조치
- ③ 일차진료 및 응급처치
- ④ 근로자 건강상담
- ⑤ 건강증진을 위한 사업



사업장내 산업보건업무 체계표

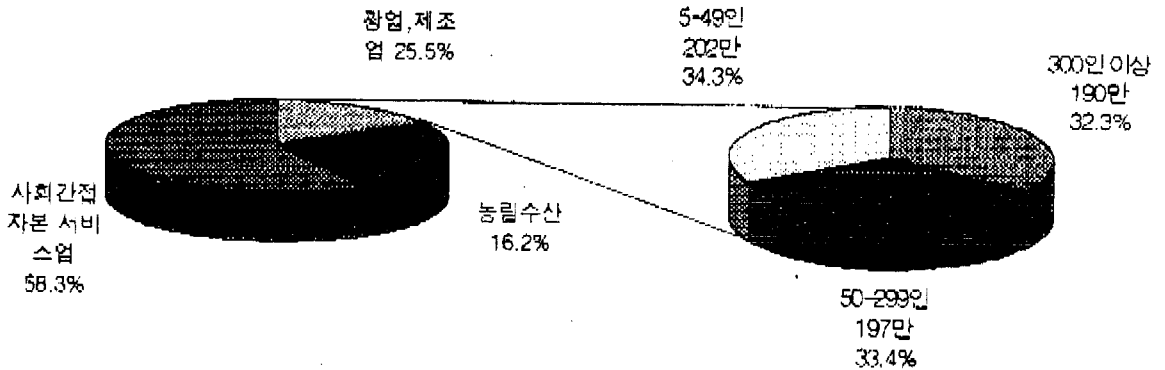
한국의 산업보건의와 보건관리자

구 분	산 업 의	보 건 관 리 자
정 의	근로자의 건강관리 보건관리자의 업무지도	보건에 관한 기술적인 사업주 보좌 관리감독자에 대한 지도조언
자 격	의사로서 예방의학전문 산업보건에 관한 학식과 경험자	의사와 간호사, 위생관리기사, 전문대 졸업후 소정의 교육을 받은 자
선 임	50인 이상 사업장 (보건관리대행기관 제외) 노동부예규 제139호 참조 (근로자 2000명 이내)	50인 이상 사업장 (보건관리대행기관 제외) (산업 규모별 선임방법은 산업안전 보건법 시행령 별표 5참조)
직 무	1. 건강진단 실시결과에 대한 조치 2. 건강장해의 원인조사가 예방조치 3. 건강유지와 증진을 위한 의학적 조치	1. 안전보건관리규정에 정한 직무 2. 위생보호구 점검(위생사) 3. 화학물질의 유해성조사와조치 (위생사) 4. 산업보건의 직무(의사) 5. 건강상담, 보건교육 6. 응급처치를 포함한 규정된 의료 (의사, 간호사) 7. 환경 및 위생공학적 개선 8. 사업장 순회점검, 지도 9. 직업병 조사 대책

전국사업장수 및 근로자수(1992년)

전국 취업인구 1,800만

사업장 근로자수 589만



규모	5-49인	50-299인	300인 이상	계
사업장 수	126,939 (85.8%)	18,770 (12.7%)	2,206 (1.5%)	147,915 (100.0%)
근로자 수	2,017,577 (34.3%)	1,967,577 (33.4%)	1,897,619 (32.3%)	5,882,773 (100.0%)

자료출처 : 사업체 노동실태 조사보고서, 노동부, 1992

사업장 보건관리형태와 보건관리자의 종류

보건관리형태			보건관리자의 종류					
합계	전임보건관리자	보건관리대행기관	합계	전임				보건관리대행기관
				의사	간호사	위생사	기타	
10,370 (100%)	4,332 (41.8)	6,038 (58.2)	10,370 (100%)	213 (2.1)	1,895 (18.3)	1,894 (18.3)	330 (3.2)	6,038 (58.2)

산업보건협회자료 1994. 12

건강진단 실시결과와 산업재해발생 현황

(노동통계 연감)

* '92년도 건강진단실시결과

질병자		검진종류		합계
		일반건강진단	특수건강진단	
실시사업장수		88,782	16,235	105,017
검진근로자수		2,969,353	590,866	3,550,219
질병자	일반질병 (유병율%)	107,889 (3.65%)	23,718 (4.01%)	131,607 (3.70%)
	직업병 (유소견율%)	28 (0.00%)	7,152 (1.21%)	7,180 (0.20%)
검진실시 의료기관수		1,366	69	1,435
1기관당 평균검진수		2,166	8,563	-

<'92년도 질병별 사후조치 현황>

() : 백분율

조치내용별	계	일반질병 유소견자	직업병 유소견자
계	137,544 (100.0)	131,607 (100.0)	5,937 (100.0)
근로금지 및 제한	1,094 (0.8)	1,064 (0.8)	30 (0.5)
작업전환 또는 작업장소변경	2,862 (2.1)	660 (0.5)	2,202 (37.1)
근로시간단축	889 (0.6)	378 (0.3)	511 (8.6)
근무중치료	114,775 (83.4)	114,690 (87.1)	85 (1.4)
추적검사	8,352 (6.1)	7,709 (5.9)	643 (10.8)
기타	9,572 (7.0)	7,106 (5.4)	2,466 (41.6)

※ '92년도 산재요양 확정자는 1,328명임.