

## 기초디자인 교육

# 연구주제 : 입체조형 연구개발 적용사례

홍익대학교 미술대학 산업디자인학과

조교수 : 변상태

### 1. 목적

기초디자인교육 중에서도 공간연출의 표현방법은 다양하게 실험되어야 한다. 특히 공간의 연출과 전개방법은 구성과 구조의 유기적인 연관관계와 더불어 물(物)을 통하여 관찰하는 능력과 새로운 조형을 창조해 낼수 있도록 입체적인 사고(思考)와 표현능력을 길러 주는 것이다.

### 2. 연구와 개요

- 평면적 관점에서 입체적인 발상으로의 전환
- 대학입시를 위하여 평면구성에 익숙했던 사고를 입체적인 사고로 전환시켜주는 방법
- 개념적 요소(느낌 : 집, 선, 면, 양)와 시각적 요소(외양: 위치, 방향, 공간, 중량감)의 공간표현 방법(질서의 파괴와 조합, 고정관념 탈피, 재료선택방법)
- 구조 연습을 통한 제품디자인의 발상, 한정된 평면을 입체적인 공간으로 변환시키는 연습과 실제 적용방안

### 3. 접근방법

조형별 특성을 중심으로 3가지의 사례를 통하여 접근 방식을 요약한다.

연구사례 1. 적층쌓기(Lamination)

연구사례 2. 상징형태(Monuments)유출, 구조연습

연구사례 3. 한정된 평면의 활용과 구상적 입체연출의 실제 (Cutting, Punch-out)

- 대상설정 : 동식물의 특성적 형태
  - 기하적인 형태
  - 지각변동등의 적응구조
  - 울동적인 형상
  - 문자(영문, 한글, 아라비아숫자)
- 분석 : 형태적 특성
  - 구조적 법칙성
  - 동적, 정적 변화, 성장등의 이미지(예 : 힘의 분산, 집중, 유연성, 안정성, 균열, 울동감)

### 4. 규격설정(Dimension): 스케치, 편화, 모형제작

- 사례1. · 규격 : (25×25×1.8cm)
  - 편화 및 구성 3~5장 이내
  - 재료 : 3mm 우드락 6매
  - 판넬규격 : 53×53cm (하드보드)
- 사례2. · 규격 : (25×25×25cm)
  - 재료 : 물, 유리 금속, 목재, 기타자유
  - 촬영 : 가상상황 설정
- 사례3. · 규격 : (30×25cm)
  - 재료 : THK 3mm 아크릴(목재)
  - 패키지연구 : GIFT용품 활용

### 5. 평가방법 : 다음과 같이 몇가지의 기준을 정하여 과제를 평가한다.

1. 대상설정능력 (Concept)
2. 편화능력(Shape)
3. 외형적 요소(Expression) - 표현의도 평가
4. 물질적 요소의 조합(Synthesys)
  - 주제와 재료, 환경 등 복합적인 통제능력
5. 기능적 요소(Realization)
  - 구조의 이해와 실현 능력

### 6. 기대효과

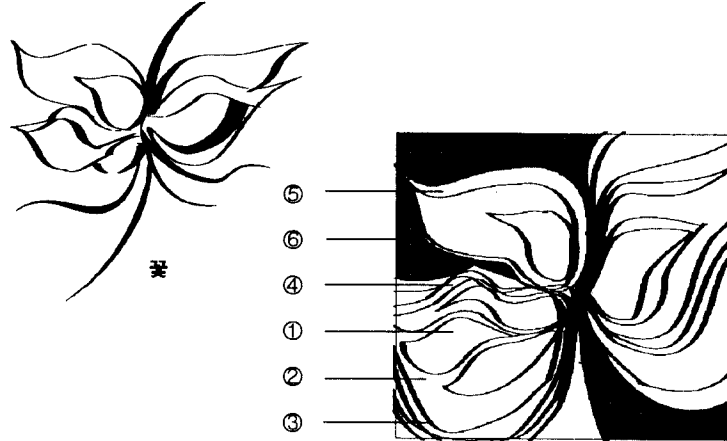
- 형태의 개념을 다각도로 표현할 수 있는 능력개발
- 한정된 공간의 활용방법 증대
- 사물의 공제적 변환과 부가적 변환으로 인해 나타나는 공간감의 이해력 증진
- 구조의 활용연구
- 사물보는 고정관념 탈피

● Ideation & Modeling

· STUDY PROCESS

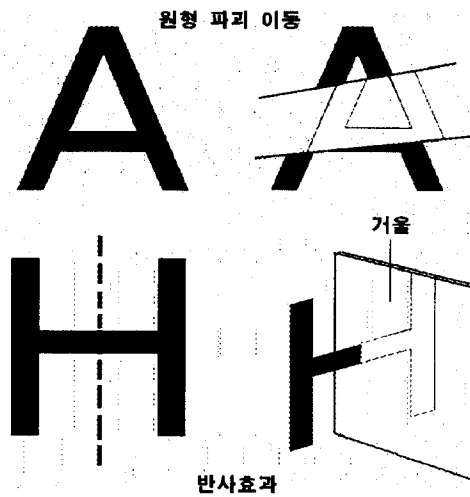
① 적층봉기(Lamination)

- 대상설정, 편화
- 편화에 따른 깊이감 결정  
(포스터칼라 3~5도 이내 구성)
- 우드락(THK 3mm)에 밀그림을 옮긴다
- 열선커팅기로 자른다
- 순서대로 음양각을 대칭형으로 쌓는다



② 상징적 형태 유출과 구조연습(Monuments)

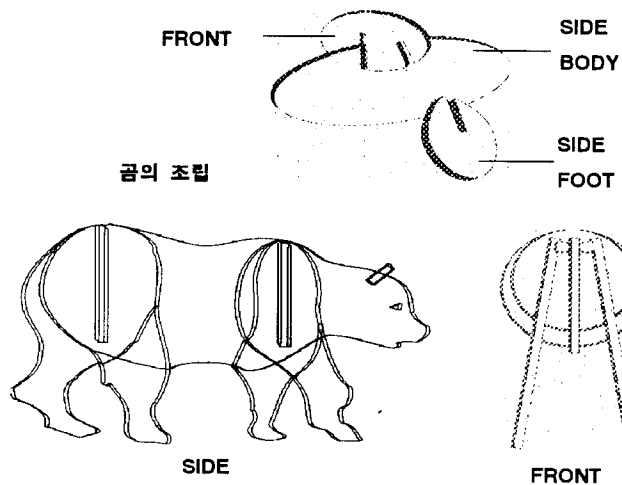
- 문자를 대상으로 한다
- 글꼴을 변형시킨다
- 글꼴의 대칭특성을 이용  
- 거울을 사용한다
- 재료를 선택한다
- 상징적 의미찾기
- 스케일감 부여 (연출촬영)

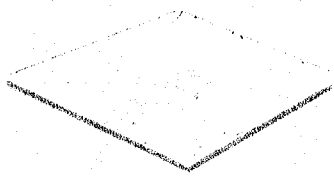


③ 한정면 평면 활용과 연출의 실제

(Cutting & Punch-out)

- 대상을 설정 (곰, 개, 사자 등)
- 편화 후 제도 (측면, 정면)
- 동물의 신체적 부위별로 분해
- 한정공간(30×25cm) 평면 LAY-OUT
- THK 3mm 나무, 아크릴 소재 - 톱날로 커팅
- 패키지 연구

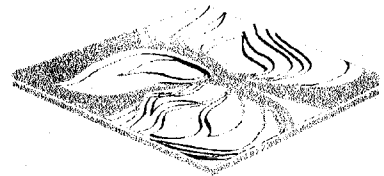




BOARD

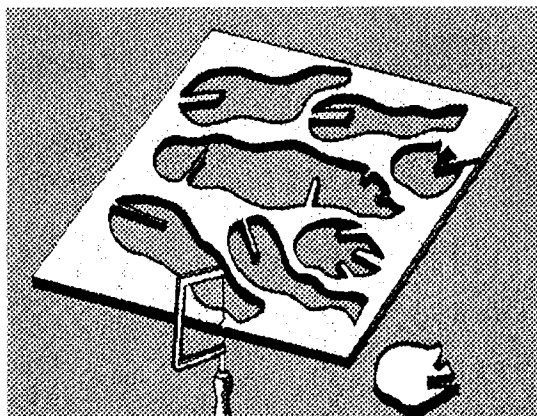
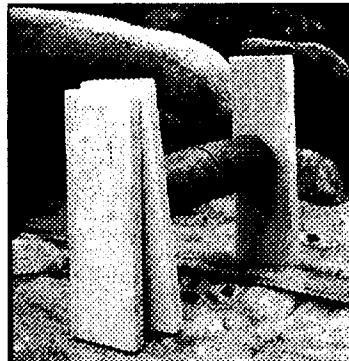


CUTTING

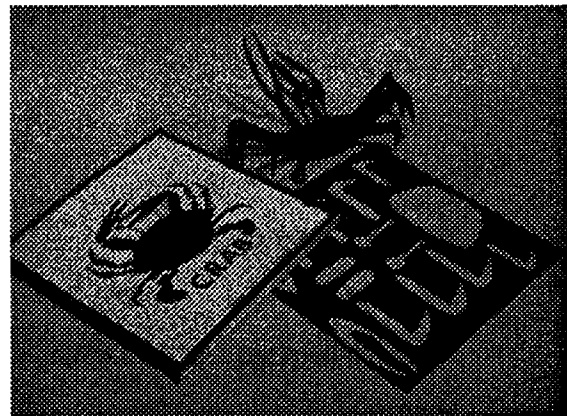


완성

---



LAY-OUT



PACKAGE GRAPHIC

---

