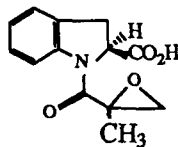


제 목	Angiotensin Converting Enzyme에 작용하는 Mechanism-Based Inactivator의 설계와 합성
연구자	김 동 한
소 속	포항공과대학 화학과
내 용	

**연구목적 :** Angiotensin converting enzyme (ACE)은 혈압 상승작용과 밀접한 관계가 있는 효소이다. 따라서 이 효소의 작용 억제는 혈압 강하를 초래한다. 본 실험에서는 ACE와 여러점에서 유사점을 가진 Carboxypeptidase A에 대하여 강력한 억제 효과를 나타내는 간단한 구조의 억제제를 개발한 바 있는데, 이 때 사용한 억제제 설계방법을 ACE 억제제 개발에 적용시켜 ACE 억제제 통한 고혈압 강하제 개발을 목적으로 하였다.

**연구방법 :** ACE 억제작용에 있어서의 알려진 구조-활성 상관 관계와 ACE의 활성부위를 기초로 해서 아래와 같은 구조의 물질을 억제작용 보유의 물질로 설계하고 합성하였다.



**연구결과 :** 아래와 같은 합성경로를 통해서 그 설계한 일차적인 목표 물질을 합성하였다.

