

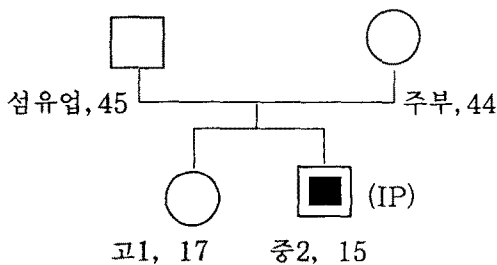
한국가족치료의 사례중심적 고찰

- '왕이 된 방귀쟁이' 사례

김종옥*

본 사례는 정신신체장애(psychosomatic disorder)를 호소하는 15세의 남아와 그리고 부모 그리고 누나를 포함하는 가족의 치료사례이다. 본 사례의 치료에서는 가족을 자기규제체제(self-regulatory system)로 이해하고 증상을 역기능적 가족체계를 유지하기 위한 시도로 보는 구조적 모델(structural model), 전략적 모델(strategic model), 그리고 단기가족치료모델(Brief therapy model)의 이론과 기법들을 통합적으로 활용하였다. 본 사례의 치료목표는 역기능적 가족상호작용의 연쇄과정(sequence of dysfunctional inter-action)의 변화를 통하여 가족위계질서를 재확립함으로써 IP의 현재 문제를 해결하는 데 있으며 각 session은 pre-session, session /interview, post-session의 3부분으로 나뉘어 지며, pre-session과 post-session에서는 공동치료자(co-therapist)와 함께 치료계획과 session평가를 실시하였다. 본 사례에 대한 개요는 다음과 같다.

1. 가족구성



2. IP의 생활사(life history)

1) 3~4세까지 할머니에 의해 양육

2) 국교 4~5년 때 모가 부의 사업을 원조하기 위하여 직장에 나가면서 IP가 숙제, 식사 등을 스스로 하지 않는다고 모가 언어적 비난 및 체벌을 함. 그럴수록 IP는 모가 싫어하는 행동을 더 많이 함.

* 전 연세대 교수

3) 중1때부터 모가 해주는 음식은 물론 파출부가 해주는 음식도 먹으려 하지 않음. 앞자리에 앉은 친구가 '어디서 뽕냄새가 난다'고 하자 IP는 자신에게 한 말이라 여기게 되면서 친구들을 멀리하게 되고, 친구관계가 거의 단절됨. 이후 밥을 더 안먹으려 하며, 몸에서 이상한 냄새가 난다며 사람보이는 곳을 회피하기 시작.

3. 현재문제 (presenting problem)

- 1) 방귀로 인하여 학교생활, 친구관계에 애로
- 2) 부모, 특히 모에 대한 언어적 공격

4. 과거 치료사

- 1) 중1후반에 소아과, 내과에서 종합검사를 받았으나 신체적 이상없음.
- 2) 임상심리학자 및 정신과 의사로부터 6개월간 치료
- 3) XX가족상담소에서 1회 상담 후 본 치료자에게 의뢰

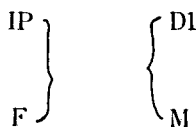
5. 가족치료에 대한 기대

- 1) 부모-자녀간의 적절한 의사소통양식을 습득(부)
- 2) 부모간의 자녀양육에 대한 견해차 해결(모)
- 3) 현재문제 특히 방귀의 해결(IP)

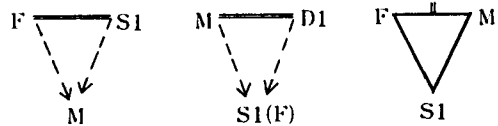
6. 가족구조에 대한 사정 (assessment)

1) family structure

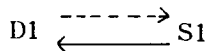
① 4人群 (전체 가족)



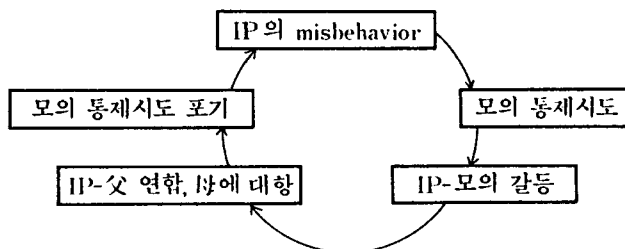
② 3人群 (부모-자녀하위체계)



③ 2人群 (형제하위체계)



2) sequence of family interaction



7. 치료목표

- 1) 역기능적 가족상호작용의 변화를 통한 IP의 정신신체장애 해결
- 2) 역기능적 가족상호작용의 연쇄과정 변화를 통한 가족위계질서의 재확립
 - IP-부, 모-누나의 세대간 결탁해결
 - IP-누나의 관계강화
 - 부모의 자녀에 대한 통제력 증진

8. 치료적 개입 및 기법

- 1) 치료적 개입의 초점
 - >가족상호작용연쇄과정에서의 IP-의 연합(affiliation)방지
 - >부모하위체계의 권력증진
 - >형제하위체계의 강화
- 2) 주된 치료기법 : 합류(joining), counterparadox(therapeutic double-bind), 지시(directive)

9. 치료자의 역할

- 1) 치료자의 구성:남녀치료자의 cotherapy
- 2) 치료자의 지위:one-up position
- 3) 치료자의 역할:boundary marker, role model, coach(convincer)

10. 치료과정의 요약

- 1) 1st session(93.9.27. 19:30-21:30 부,모 참석)
치료동기 및 기대, 생활사, 과거 치료사, 현재문제 및 시도한 해결책에 대한 정보수집, 전체가족 2session, 부-모-IP 5session, 부부치료 3sessions 등 총 10 session로 계약
- 2) 2nd session(93.10.7. 17:50-19:30 부, 모, IP참석)
 - IP로부터 치료동기출처 링;차 동기수준, 과거치료경험 확인하고 현재 증상의 역사 및 증상정도 등에 관한 구체적 정보수집
 - 가족의 치료초점(증상해결)과 치료자의 치료초점(가족의 역기능적 상호작용변화)의 갈등, 즉, 가족의 치료에 대한 저항
- 3) 3rd session(93.10.14. 18:45-19:35 부, 모, IP참석)
 - 치료자와 공동치료자는 내과의사의 자문과 내과학 및 정신의학 문헌 연구를 통하여 방귀의 원인, 치료방법등에 대해 가족교육 실시
 - IP를 둘러싼 가족간의 상호작용에 대한 사정
 - * 과제:1시간 정도 방귀빈도, 강도 등을 관찰 및 기록
- 4) 4th session (93.10.19. 19:00-20:00 부, 모, 누나, IP참석)

- 누나와 IP와의 관계탐색:IP는 누나의 장애 노크도 없이 들어가서 사춘기에 있는 누나의 개인적 생활을 침해.IP는 누나에 접근,누나는 IP를 배척
 - 가족은 open-door policy를 택하고 있었음
 - * 과제:모든 방의 문을 닫을 것이며 방에 들어가고자 할 때에는 반드시 노크할 것
 - 방귀관찰결과 확인:지금까지 보다 방귀의 빈도가 줄어들음.
 - * 역설적 과제:매일 21:00~21:15사이에 1회이상 방귀를 펼 것. 단 모는 관찰 및 기록.
- 5) 5th session(93.10.26. 18:40~20:40 부, 모, 누나, IP참석)
- 10월 20일 IP의 외국유학이 결정되어 학교에 자퇴서 제출
 - 유학문제를 결정과정과 갑작스런 생활변화에 대한 가족대처방안 논의
- 6) 6th session(93.10.29. 19:25-20:45 부, 모, IP참석)
- 유학준비계획의 확인
 - 부모-자녀 하위체계의 경계선 설정을 위한 개입
- 7) 7th session(93.11.1.부, 모 참석)
- 부모하위체계 즉, executive subsystem 강화를 위한 개입